

La gestion de la collecte des  
déchets et sa tarification en TEOMI  
Taxe d'Enlèvement des Ordures  
Ménagères Incitative



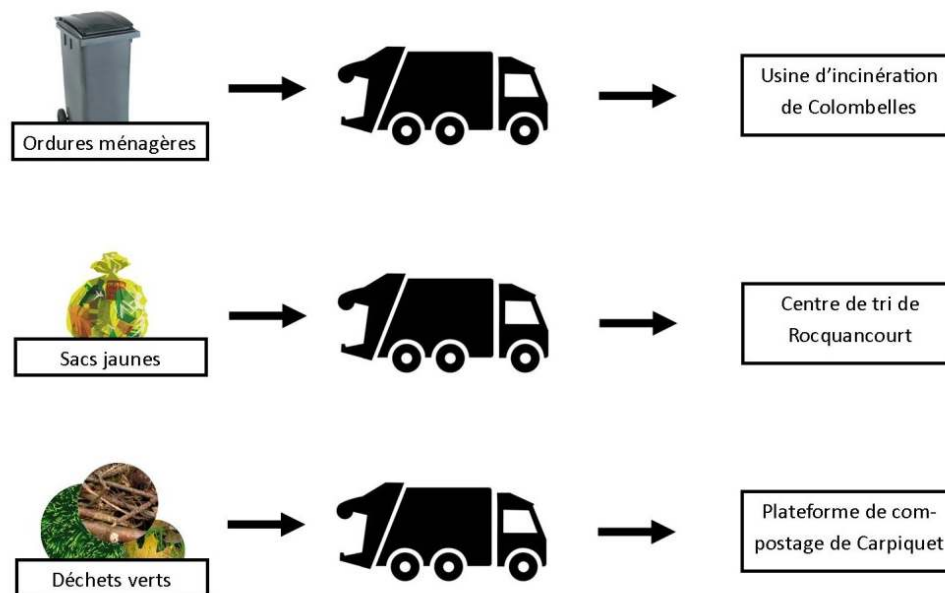
# La collecte de nos déchets à ANISY

- \* **Collecte porte à porte** 1 fois par semaine
  - \* Ordures ménagères résiduelles (OMr) en containers pucés
  - \* Déchets recyclables en Sacs jaunes
- \* **Collecte des déchets verts en porte à porte** 1fois tous les 15 jours de mars à novembre.
- \* **1 collecte par an en porte à porte pour les encombrants**
- \* **Accès aux 3 déchèteries** : Luc - Saint Aubin - Courseulles

# Que deviennent nos déchets ménagers?

C'est la Communauté de Communes qui a la **compétence en matière de collecte et de traitement des déchets**.

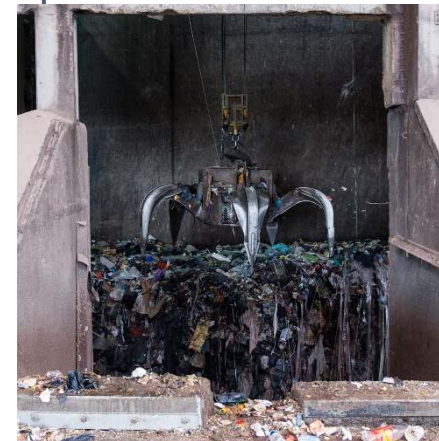
La partie **collecte** est assurée par un prestataire privé ( **COVED**) dans le cadre d'un marché public; la partie **traitement** a été transférée au **SYVEDAC\***.



\* SYVEDAC : Syndicat de Valorisation Energétique des Déchets de l'Agglomération Caennaise – traite les déchets de Caen la mer, Normandie Cabourg Pays d'Auge, Vallée de l'Orne et de l'Odon et Cœur de Nacre.

# La production de déchets sur Cœur de Nacre

- \* En 2018, sur Cœur de Nacre, ce sont **4 454 tonnes d'ordures ménagères** qui ont été traitées ( pour 19 758hab.).
  - \* Cœur de Nacre : **225 kg/hab/an**
  - \* Exemple d'autres collectivités: Caen la mer = 263,2kg/hab/an ; Vallée de l'Orne et de l'Odon = 135,9 kg/hab/an... ( moyenne du SYVEDAC 2018 : 267kg/hab/an)
- \* On estime une production de déchets de 0,6 à 0,7 kg par jour et par habitant.



# L'expérimentation de la tarification incitative et ses impacts

- \* Depuis 2016, chaque usager s'est vu doté d'un **bac équipé d'une puce électronique** permettant d'enregistrer le nombre de fois où le bac était présenté à la collecte, ou d'un **badge** permettant de faire des dépôts aux **points d'apport volontaires (PAV)** situés sur les communes littorales et Douvres-la-Délivrande.



# Les objectifs du financement incitatif

- ❖ Réduire la quantité d'ordures ménagères incinérées
- ❖ Augmenter la quantité de déchets recyclables et valorisables
- ❖ Maitriser les coûts du service public de gestion des déchets ménagers face aux taxes liées aux déchets qui augmentent
- ❖ Responsabiliser les usagers en facturant une part de la gestion des déchets en fonction du service rendu



# Les impacts du nouveau système de collecte sur les tonnages

Entre 2015 et 2018, les tonnages ont évolué :

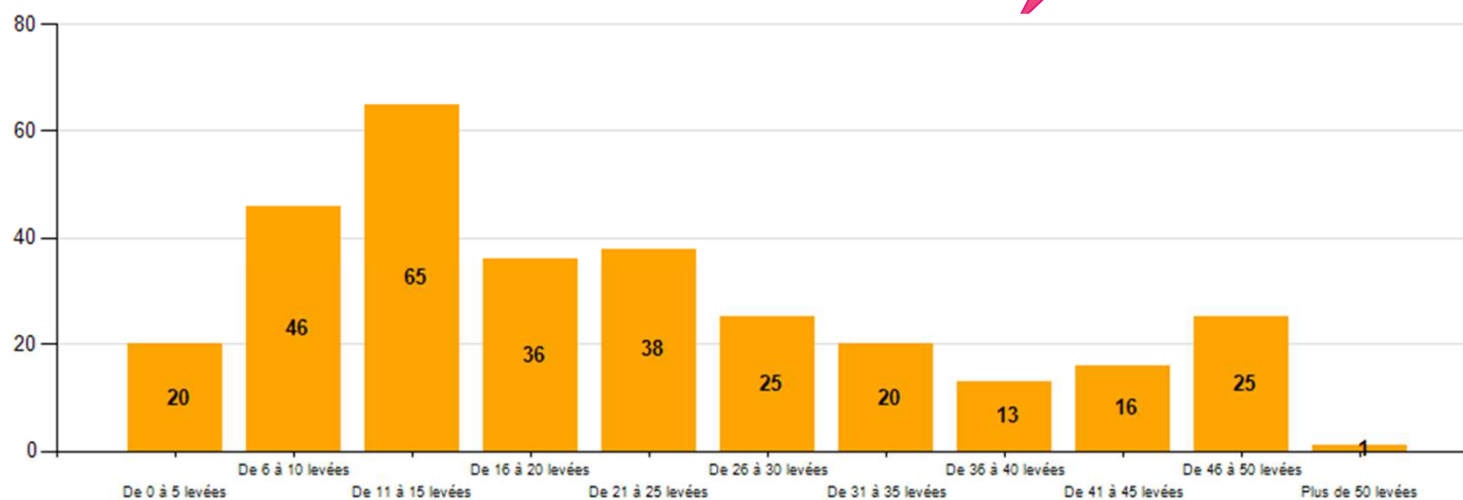
- \* Baisse de 22% des tonnages OMr
- \* Hausse de 29% des tonnages de sacs jaunes
- \* Hausse de 17% du Verre

<i>en tonnes</i>	2015	2016	2017	2018	Evolution entre 2017 et 2018 en %	Evolution entre 2015 et 2018 en %
Ordures ménagères	5689	5114	4614	4454	-3%	-22%
Papiers/emballages (PAP* et AV**)	1249	1416	1569	1612	3%	29%
Verre	830	865	958	973	2%	17%
Déchets verts PAP*	1362	994	982	964	-2%	-29%
Encombrants PAP*	210	122	89	95	6%	-55%
Déchèteries	8216	8328	8404	8120	-3%	-1%
<b>Total</b>	<b>17556</b>	<b>16839</b>	<b>16616</b>	<b>16218</b>	<b>-1%</b>	<b>-5%</b>

# Les levées des bacs en 2018 sur la commune d'Anisy

	120L OM	240L OM	360L OM	660L OM	Total
De 0 à 5 levées	10	10			20 (6,6%)
De 6 à 10 levées	29	15	2		46 (15,1%)
De 11 à 15 levées	35	29		1	65 (21,3%)
De 16 à 20 levées	22	14			36 (11,8%)
De 21 à 25 levées	23	15			38 (12,5%)
De 26 à 30 levées	13	12			25 (8,2%)
De 31 à 35 levées	9	11			20 (6,6%)
De 36 à 40 levées	7	4	2		13 (4,3%)
De 41 à 45 levées	9	6	1		16 (5,2%)
De 46 à 50 levées	6	19			25 (8,2%)
Plus de 50 levées	1				1(0,3%)
<b>Total</b>	<b>164</b>	<b>135</b>	<b>5</b>	<b>1</b>	<b>305</b>

Le comportement des usagers sur ANISY a changé depuis 2016 . Les bacs ne sont plus sortis toutes les semaines.

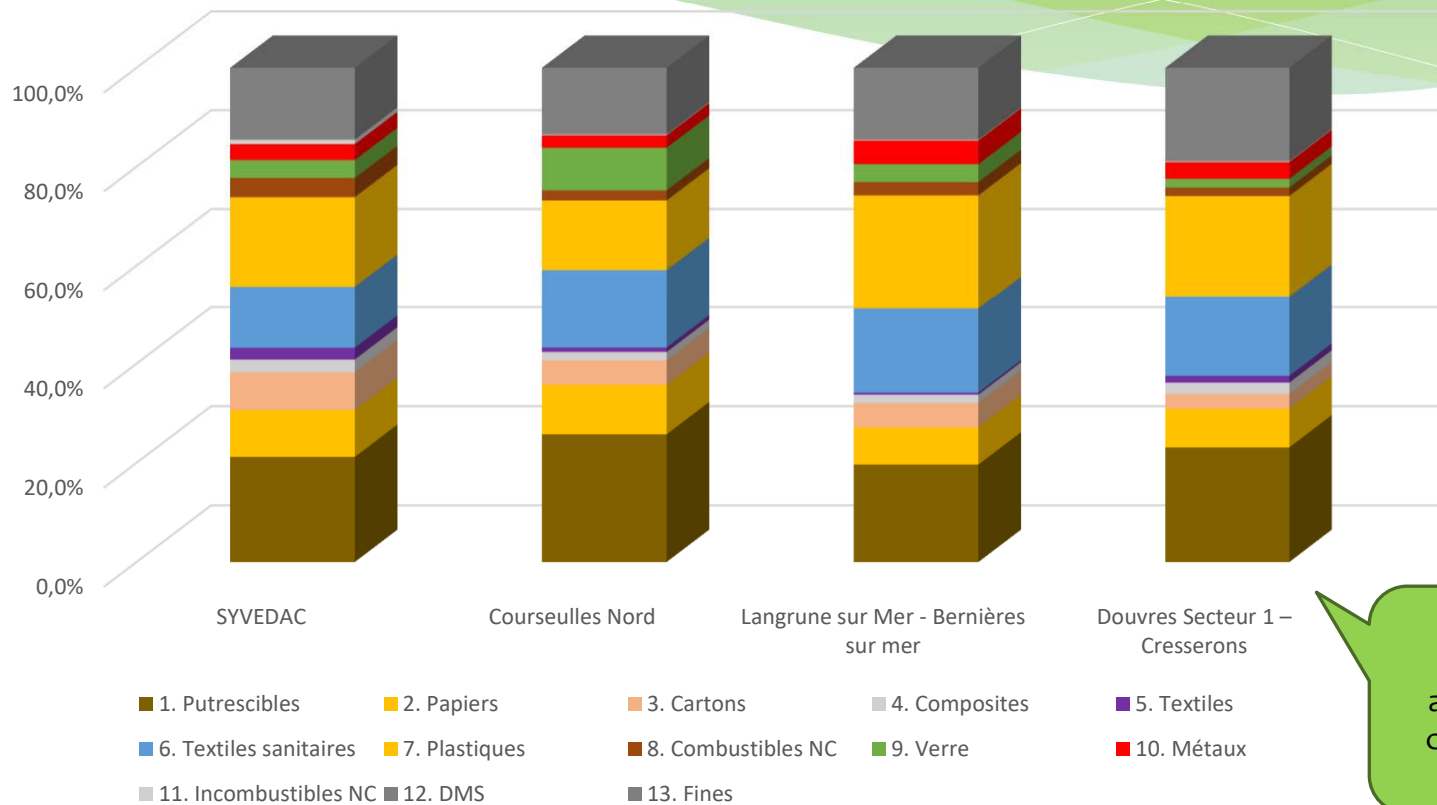




# La composition de nos « poubelles » : des efforts sont encore possibles .

## étude de caractérisation – déc. 2018

Caractérisation OMR - décembre 2018



Secteur assimilable à celui d'Anisy.

# Le financement du service de collecte des déchets

- \* **Aujourd'hui : La TEOM** : Taxe d'enlèvement des ordures ménagères (Taux appliqué à la valeur locative déterminée pour l'impôt foncier)
- \* RI: Redevance incitative (Paiement par une facture à la production de déchets) – (*expérimentation menée de 2016 à 2018*)
- \* **A partir de janvier 2020 : comptage des levées**  
**TEOM incitative sur l'avis de taxe foncière 2021:** une part liée à la valeur locative et une part incitative

# Coûts 2018 service déchets

Evolution comparée des tonnages et des coûts du service déchets

	2013	2014	2015	2016	2017	2018
Tonnage global	16767	17641	17556	16839	22392	22594
coût total du service	2 251 719,92 €	2 363 382,46 €	2 345 320,52 €	2 464 408,63 €	3 544 062,12 €	3 530 495,18 €

2017: arrivée de Courseulles-sur-mer et Reviars

Dépenses prévisionnelles Budget 2019: 3 905 107 €

Recettes de TEOM budget 2019: 3 430 000 €

Autres recettes 2019

(recyclage, subventions... ): 475 107 €

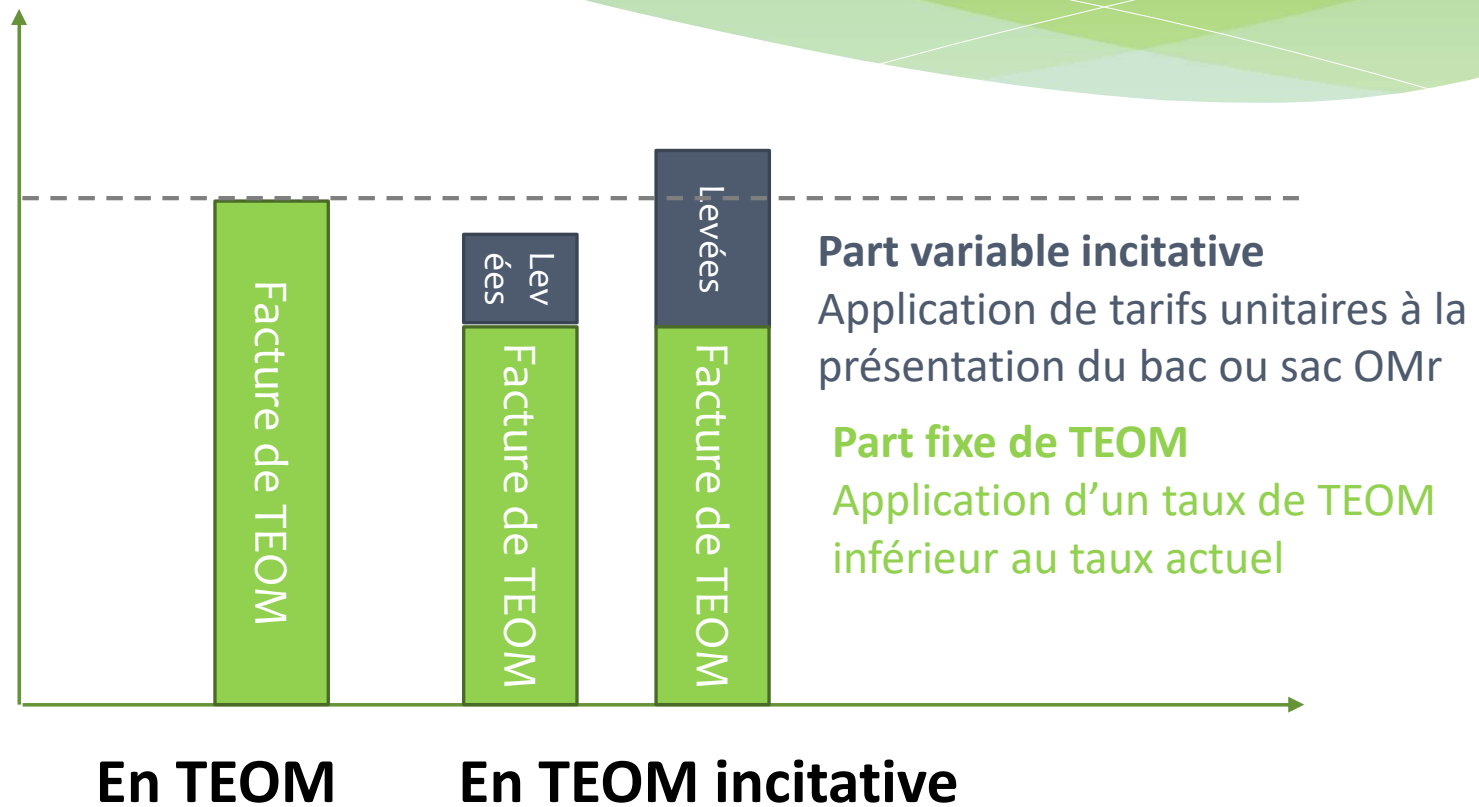
Coût total du service

2018 / habitant:

**147,82 € TTC**



## Le financement du service « Déchets »



# Comment est calculée la TEOM ?

( Taxe d'Enlèvement des Ordures Ménagères )

La TEOM est prélevée sur l'impôt foncier et est actuellement le moyen de financement du service.

$$TEOM = \text{Base foncière} \times \text{Taux de TEOM}$$

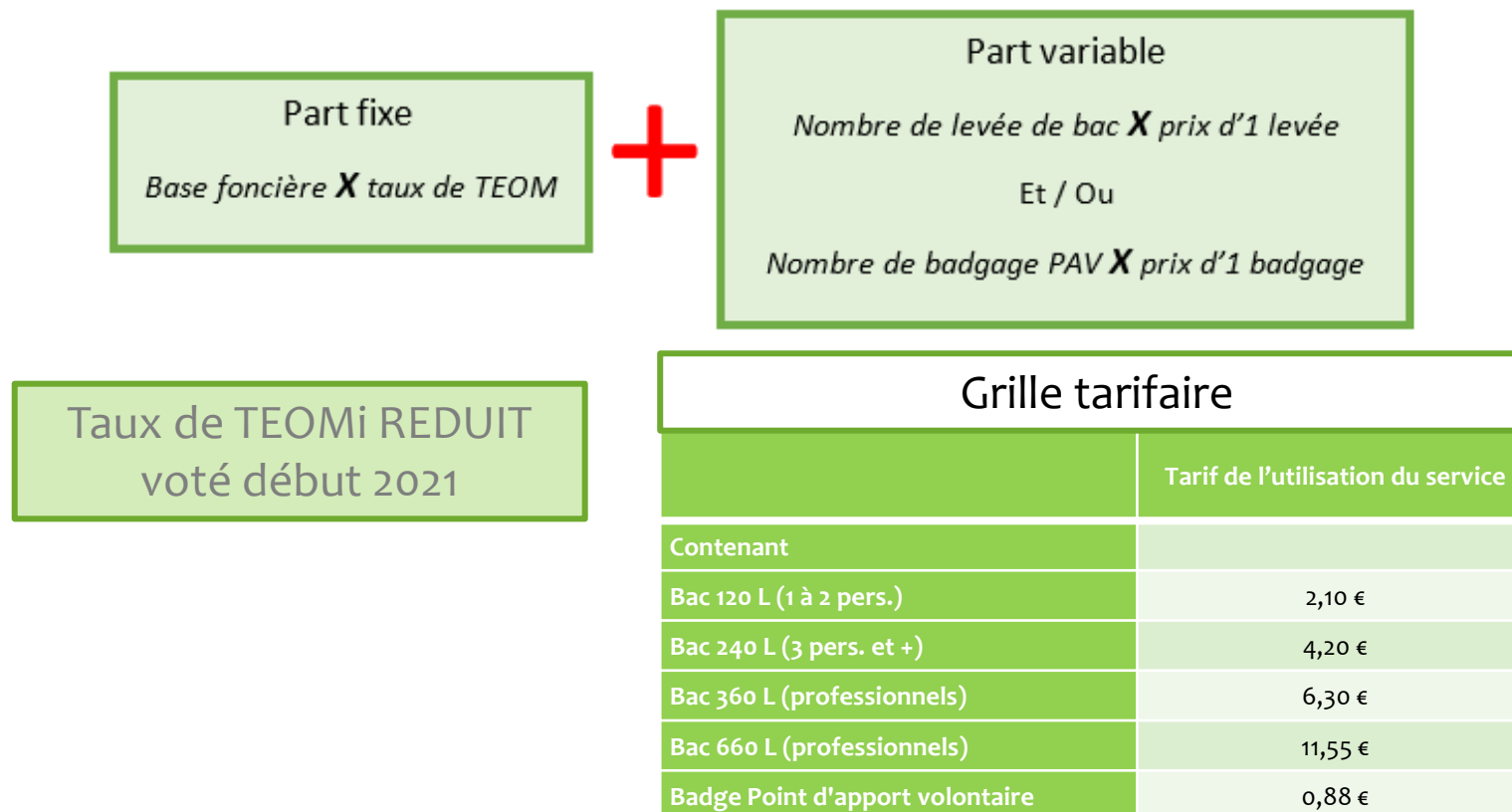
Taux = voté en Conseil Communautaire ( mars / avril ) chaque année

Base = valeur fixée par les services fiscaux – liée au logement

	TF 2018	Commune	Syndicat de communes	Inter communalité	Département	Taxes spéciales	Taxe ménagères	Taxe GEMAPI	Total des cotisations
	Taux 2017	19,21 %	%	1,10 %	22,10 %	0,126 %	11,4 %	0,233 %	
	Taux 2018	19,21 %	%	1,10 %	22,10 %	0,126 %	10,09 %	0,195 %	
	Adresse								
Propriétés bâties	Base ①	3184		3184	3184	3184	3184	3184	
	Cotisation	612		35	704	4	321	6	1682
	Cotisation lissée ②								
	Adresse								
	Base ①					321 €	correspond à la TEOM de ce logement.		
	Cotisation								
	Cotisation lissée ②								
	Cotisations								
	2017	604		35	695	4	361	7	
	2018	612		35	704	4	321	6	1682

# Et la TEOM incitative ?

La TEOMi remplacera la TEOM sur l'avis d'imposition foncier de 2021 ( envoyée en novembre 2021) avec une comptabilisation des levées des bacs et ouvertures de PAV à partir du 1<sup>er</sup> janvier 2020.



# Exemples de calcul de TEOMI

\* Valeur locative moyenne de Anisy ( locaux de type maison / appartement / locaux commerciaux ) = 1 325 €

\* Pour une collecte du bac d'ordures ménagères 8 fois par an

Bac 120 L collecté 8 fois									
Commune	Hypothèse du taux de TEOMi 2021	Base de la taxe foncière du logement	Montant de la part fixe	Nombres de levées Bac 120l	Prix d'une levée pour un bac de 120l	Montant de la Part Variable	Montant TEOMi 2021	Montant TEOM 2020 ( taux à 10,20%)	Evolution (TEOMi 2021 - TEOM 2020)
ANISY	8,50%	1325	112,63 €	8	2,10 €	16,80 €	129,43 €	135,15 €	-5,72 €

Bac 240 L collecté 8 fois									
Commune	Hypothèse du taux de TEOMi 2021	Base de la taxe foncière du logement	Montant de la Part fixe	Nombres de levées Bac 240l	Prix d'une levée pour un bac de 240l	Montant de la Part Variable	Montant TEOMi 2021	Montant TEOM 2020 ( taux à 10,20%)	Evolution (TEOMi 2021 - TEOM 2020)
ANISY	8,50%	1325	112,63 €	8	4,20 €	33,60 €	146,23 €	135,15 €	11,08 €

# Exemples de calcul de TEOMI

\* Valeur locative moyenne de Anisy ( locaux de type maison / appartement / locaux commerciaux ) = 1 325 €

\* Pour une collecte du bac d'ordures ménagères 15 fois par an

Bac 120 L collecté 15 fois									
Commune	Hypothèse du taux de TEOMi 2021	Base de la taxe foncière du logement	Montant de la part fixe	Nombres de levées Bac 120L	Prix d'une levée pour un bac de 120l	Montant de la Part Variable	Montant TEOMi 2021	Montant TEOM 2020 ( taux à 10,20%)	Evolution (TEOMi 2021 - TEOM 2020)
ANISY	8,50%	1325	112,63 €	15	2,10 €	31,50 €	144,13 €	135,15 €	8,98 €

Bac 240 L collecté 15 fois									
Commune	Hypothèse du taux de TEOMi 2021	Base de la taxe foncière du logement	Montant de la Part fixe	Nombres de levées Bac 240L	Prix d'une levée pour un bac de 240l	Montant de la Part Variable	Montant TEOMi 2021	Montant TEOM 2020 ( taux à 10,20%)	Evolution (TEOMi 2021 - TEOM 2020)
ANISY	8,50%	1325	112,63 €	15	4,20 €	63,00 €	175,63 €	135,15 €	40,48 €



# Exemples de calcul de TEOMI

\* Valeur locative moyenne de Anisy ( locaux de type maison / appartement / locaux commerciaux ) = 1 325 €

\* Pour une collecte du bac d'ordures ménagères 18 fois par an

Bac 120 L collecté 18 fois									
Commune	Hypothèse du taux de TEOMi 2021	Base de la taxe foncière du logement	Montant de la part fixe	Nombres de levées Bac 120l	Prix d'une levée pour un bac de 120l	Montant de la Part Variable	Montant TEOMi 2021	Montant TEOM 2020 ( taux à 10,20%)	Evolution (TEOMi 2021 - TEOM 2020)
ANISY	8,50%	1325	112,63 €	18	2,10 €	37,80 €	150,43 €	135,15 €	15,28 €
Bac 240 L collecté 18 fois									
Commune	Hypothèse du taux de TEOMi 2021	Base de la taxe foncière du logement	Montant de la Part fixe	Nombres de levées Bac 240l	Prix d'une levée pour un bac de 240l	Montant de la Part Variable	Montant TEOMi 2021	Montant TEOM 2020 ( taux à 10,20%)	Evolution (TEOMi 2021 - TEOM 2020)
ANISY	8,50%	1325	112,63 €	18	4,20 €	75,60 €	188,23 €	135,15 €	53,08 €

# Exemples de calcul de TEOMI

\* Valeur locative moyenne de Anisy ( locaux de type maison / appartement / locaux commerciaux ) = 1 325 €

\* Pour une collecte du bac d'ordures ménagères une semaine sur deux soit 26 fois par an:

Bac 120 L collecté 26 fois									
Commune	Hypothèse du taux de TEOMi 2021	Base de la taxe foncière du logement	Montant de la part fixe	Nombres de levées Bac 120l	Prix d'une levée pour un bac de 120l	Montant de la Part Variable	Montant TEOMi 2021	Montant TEOM 2020 ( taux à 10,20%)	Evolution (TEOMi 2021 - TEOM 2020)
ANISY	8,50%	1325	112,63 €	26	2,10 €	54,60 €	167,23 €	135,15 €	32,08 €
Bac 240 L collecté 26 fois									
Commune	Hypothèse du taux de TEOMi 2021	Base de la taxe foncière du logement	Montant de la Part fixe	Nombres de levées Bac 240l	Prix d'une levée pour un bac de 240l	Montant de la Part Variable	Montant TEOMi 2021	Montant TEOM 2020 ( taux à 10,20%)	Evolution (TEOMi 2021 - TEOM 2020)
ANISY	8,50%	1325	112,63 €	26	4,20 €	109,20 €	221,83 €	135,15 €	86,68 €

# Exemples de calcul de TEOMI

\* Valeur locative moyenne de Anisy ( locaux de type maison / appartement / locaux commerciaux ) = 1 325 €

\* Pour une collecte du bac d'ordures ménagères toutes les semaines soit 52 fois par an:

Bac 120 L collecté 52 fois									
Commune	Hypothèse du taux de TEOMi 2021	Base de la taxe foncière du logement	Montant de la part fixe	Nombres de levées Bac 120l	Prix d'une levée pour un bac de 120l	Montant de la Part Variable	Montant TEOMi 2021	Montant TEOM 2020 ( taux à 10,20%)	Evolution (TEOMi 2021 - TEOM 2020)
ANISY	8,50%	1325	112,63 €	52	2,10 €	109,20 €	221,83 €	135,15 €	86,68 €
Bac 240 L collecté 52 fois									
Commune	Hypothèse du taux de TEOMi 2021	Base de la taxe foncière du logement	Montant de la Part fixe	Nombres de levées Bac 240l	Prix d'une levée pour un bac de 240l	Montant de la Part Variable	Montant TEOMi 2021	Montant TEOM 2020 ( taux à 10,20%)	Evolution (TEOMi 2021 - TEOM 2020)
ANISY	8,50%	1325	112,63 €	52	4,20 €	218,40 €	331,03 €	135,15 €	195,88 €

# Les bons gestes pour réduire ses déchets

## Compostage individuel : inscrivez vous !

Le compostage individuel permet de réduire la quantité d'ordures ménagères et de déchets verts à collecter et d'impliquer les habitants dans la gestion de leur déchets.

**Cœur de Nacre met à disposition un composteur individuel par foyer.  
Des campagnes de distribution sont organisées une fois par trimestre.**

**Commandez votre composteur :**

- **par courriel :**  
environnement@coeurdenacre.fr  
(en précisant votre choix : composteur en bois ou en plastique)

- **par courrier :**  
Communauté de communes Cœur de Nacre  
7, rue de l'Eglise - 14440 Douvres-la-Délivrande

- **par téléphone :** 0 800 100 461

Vous serez recontacté(e) par le service environnement pour le réceptionner à la distribution suivante.

Une participation aux frais de mise à disposition d'un montant de 10 € sera à régler par chèque ou en espèces au moment de la réception.



# Consignes de tri des déchets



A mettre dans  
les sacs jaunes:

Papiers, journaux, magazines



Bouteilles et flacons  
en plastique



Briques alimentaires



Emballages métalliques:  
Canettes, boîtes de conserves,  
barquettes, aérosols



A mettre dans mon  
composteur:

Déchets de la cuisine:

- \* Les épluchures de fruits et légumes
- \* Les restes de fruits pourris ou cuits
- \* Le marc de café avec le filtre, les sachets de thé
- \* Le pain, les féculents
- \* Les coquilles d'œufs et de fruits écrasés

Déchets du jardin:

- \* Les feuilles mortes, les tailles de haies
- \* Les déchets du potager
- \* Les mauvaises herbes
- \* Les branchages de petite taille
- \* La paille, le foin, les écorces