

# Extraterrestres Sistemas Visuales de Alien



## COMERCIO entrada usando RSIOMA

Vamos a empezar con el aprendizaje de la RSIOMA para mantenernos en el lado correcto de la operación. Más adelante vamos a añadir a esto, para mostrar la dirección a largo plazo que se puede andar durante semanas, para hacer la cosecha más grande de pepita .....

Comida para el pensamiento. Sistema sencillo para la localización Cerca de partes superiores e inferiores de los marcos de tiempo más grandes o más pequeños marcos de tiempo .....

Empecé con el diario y te notado la RSIOMA se comprime contra la parte superior de la misma de ventana.

entonces empiezo a buscar lo mismo en el H4.

También busco en el H1, M15 y M5 ..... puedes buscarlo en la M1 también, pero no me muestro que ..... pero lo uso .. ....

Entonces espero el M1 y M5 para comenzar a desenrollar hacia el sur o corta ..... como el M15 sigue el M5 y M1, busco un lugar para empezar a pensar en un cortocircuito en ella.

Ahora sé la acción del precio no va mucho más alta y puedo entrar con seguridad cortocircuitos. Usted puede detectar la divergencia en el RSIOMA como el PA se desplaza más alta a una inversión .....

Debe supervisar su operación una vez que establezca, ya que puede volver a probar el alto

de nuevo y puede incluso ir en contra de usted un poco, pero no continuará mucho mayor con confianza.

Ahora puede utilizar esto para la búsqueda de fondos y tapas en todo el tiempo intermedio Marcos como la acción del precio se mueve alrededor .....

Así es como me mantengo en el lado correcto de mis operaciones ..... obtendremos más detallada con este sistema en el momento de demostrar que la razón por la acción del precio se convierte en una moneda de diez centavos y se lo lleva lejos de ti. ....

Cuando no hay mucho espacio entre las líneas de señal Dos o son planas alrededor de la línea 50%, **No comercio durante ese tiempo** ..... Espere a que las indicaciones y poder para mover la acción del precio claras ..... Vamos a añadir un sistema ADX especial para esto en el futuro para ayudar a encontrar grandes entradas .....

Yo lo uso para arrancar el cuero cabelludo, el comercio de swing y pronto con el comercio de posición a largo plazo .....  
..... disfrutar de Alien ... ..

Imágenes adjuntas

**RSIOMA MetaTrader indicator** – this indicator takes two moving averages, calculates their RSI (Relative Strength Index) and then also adds a moving average of the calculated RSI. These two lines now can accurately signal the trend changes. They are shown in the separate window where they change from 0 to 100. Additional histogram indicator is shown for quick reference below the lines.

Input parameters:

- **RSIOMA** (default = 14) – the period of the RSI and the moving averages that are used to calculate the RSI. Increase for smoothness, decrease for signal frequency.
- **RSIOMA\_MODE** (default = MODE\_EMA) – mode of the moving averages used for RSI.
- **RSIOMA\_PRICE** (default = PRICE\_CLOSE) – price levels used to calculate moving averages that are used for RSI.
- **Ma\_RSIOMA** (default = 21) – the period of the moving average of the RSI.
- **Ma\_RSIOMA\_MODE** (default = MODE\_EMA) – the mode of the moving average of the RSI.
- **Other parameters** – configure the color settings and the trigger levels for the lines. It's highly recommended not to change them.

On the picture the bold blue line is RSI of the moving averages, the thin violet line is its moving average. RSI above MA and RSI above level 50 is a signal of a bullish trend. RSI below MA and RSI below level 50 is a signal of a bearish trend. One can also buy when the RSI breaks level 20 from below and sell when RSI breaks level 80 from above, but those are weaker signals. Histogram provides quick reference. Green lines signal BUY, red signal SELL, magenta mean overbought, blue mean oversold.



Archivo adjunto

 [RSIOMA \(2\) .ex4](#) 7 KB | 744 descargas

Alien le gusta mirar múltiples marcos de tiempo para ver los próximos giros en el mercado. Como se muestra abajo. En cuanto a la H1 en UJ - El RSIOMA está en la ventana inferior, haga caso de los otros indicadores por ahora.

El H1 RSIOMA se comprime alta contra el techo de la ventana "Mercado A", estamos buscando un descanso de que la compresión a la baja.

A continuación, mira el siguiente periodo de tiempo inferior, el M15 para buscar pistas sobre cuando el H1 RSIOMA podría romper a la baja. La divergencia en el precio sigue subiendo, y la RSIOMA está cayendo poco a poco la creación de esta divergencia, esta es la idea de que el H1 es pronto para bajar.

Para llevar esto un paso más allá, se puede ver en la M5 y ver la fuerte falsa para el lado largo y luego se cruza hacia abajo para darle una gran entrada.

A medida que pasa el tiempo en este tema, vamos a añadir otros indicadores que le dará más pistas sobre cuando la acción del precio se convertirá en una moneda de diez centavos para que pueda estar en el lado correcto de la operación.

Apacénté esto a usted en pequeñas secciones, por lo que no obtendrá la sobrecarga sensorial y usted tendrá el tiempo para que se hunda en él y aprender .....



...

Permítanme retroceder un minuto ..... hacer que sea sencillo aquí ..... Estamos

estudiando un gráfico diario UJ

Cuando el RSIOMA es superior al 50% del mercado es largo .....

RSIOMA es inferior al 50% del mercado es corta .....

Cuando el RSIOMA es más del 80% esto es una fuerte tendencia, se coloca un comercio y la tendencia ha estado en vigor durante más de un mes, alrededor de 600 pips. ahora que es un comercio! Lo mismo vale para cuando está por debajo del 20%, que es mejor ser corto.

Si usted tiene miedo de comercio el diario, el comercio ..... 600 pips de Micro en un micro es de \$ 60 y luego el beneficio que adapte para a partir de ahí, dependiendo de su tamaño de la cuenta.

A continuación vamos a ver en la verificación de otros marcos de tiempo de UJ para ver lo que nos dicen y qué pistas que podrían tener para nosotros.

También vamos a hablar de todos los pares de aquí, sólo estoy usando UJ por el momento ..... imagen adjunta

(clic para ampliar)





Por lo tanto, es claro que el diario es aún largo, y hay que tener esto en cuenta cuando se empieza a mirar a los marcos de tiempo inferiores a recoger sus entradas.

Extranjero siempre dice que es mucho tiempo hasta que se ha comprobado diferente .....

Vemos el H4 UJ aquí, y alta encendió la zona superior al 50%, y se puede ver la RSIOMA está pasando mucho tiempo en esta zona, lo que dirá el mercado es largo.

No estoy preparada para hablar de canales aún, pero se puede ver la permanencia RSIOMA por encima del 50% la mayor parte del tiempo y la acción del precio que salió de la línea de tendencia inferior y se mueve a la línea de tendencia superior para las entradas y salidas que deban tomarse.

El diario rechazará en algún momento en el tiempo, su necesidad de ver el H4 para que eso comienzan a suceder.

Como los RSIOMA comienza a moverse a menos del 50% y pasan más tiempo por debajo del 50%, un retroceso diario que va a ocurrir o un cambio de tendencia en el diario va a empezar. Imagen adjunta (clic para agrandar)



...

Usted ha visto el H4 UJ. Ahora vamos a hacerlo

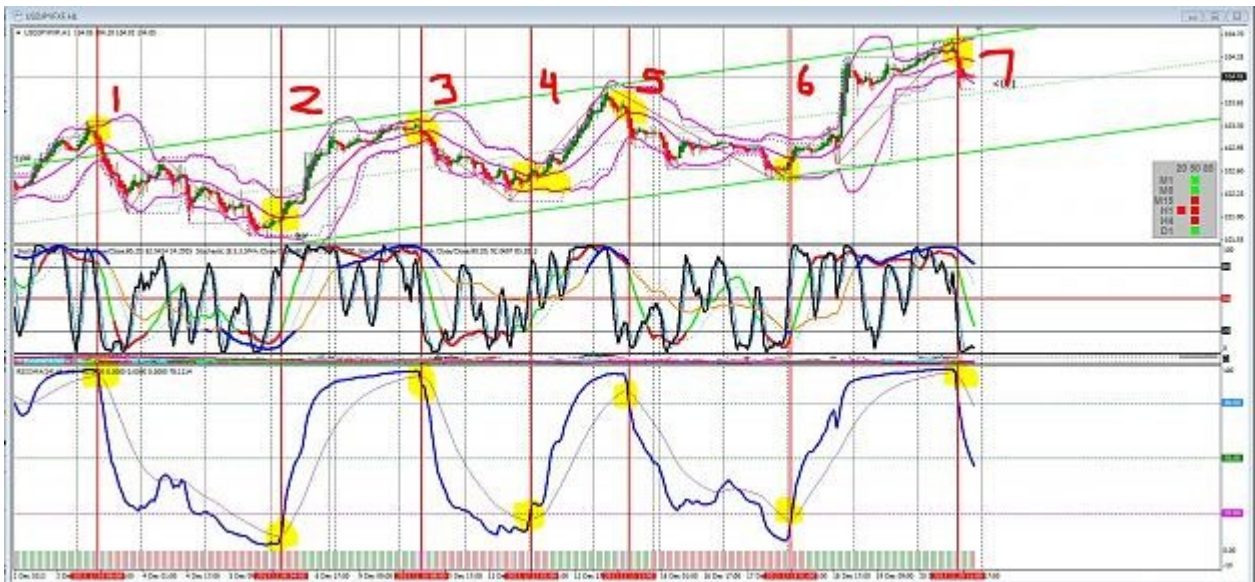
coincidir con el H1 UJ

Sin saber cuándo el H4 hará la próxima vez, miro el H1, que le da vueltas claras. Puede tomar este ejemplo y seguir adelante con ella.

Sin saber cuando la H1 a su vez, ir a buscar a la M15, y luego la M5 y se puede cuero cabelludo con la M1

Imágenes adjuntas (haga clic para agrandar)





**Este es mi indicador de dirección rápida mirada tendencia. Debo comenzar con los marcos de tiempo más grandes y mirada de múltiples marcos de tiempo que tienen la misma dirección de un comercio. Esto también enseñan en vez que las vueltas más rápidas de los marcos de tiempo más bajos para arrancar el cuero cabelludo. Para el comercio más seguro, me gusta utilizar el ADX de impulso, y múltiples procesos estocásticos para encontrar las tapas extremas y el fondo. Voy a hablar de aquellos en los próximos días .....**

**TIP: RSIOMA - Cuando H4 y H1 es largo es corto y M15 es largo y M5 es corto, esto es igual a "que van" o una gran cantidad de chuleta. Sentarse en sus manos en este momento.**

Por último consejo: Cuando el RSIOMA es plana y sin sentido fuerte o apenas está colgando alrededor de la línea del 50%, sin dirección. No ..... comercio a buscar a otro par a la vista.

### USO DE DIVERGENCIA para ayudar con inversión de la tendencia

En cuanto a su pregunta para UJ.

Mensual es evidente larga - que mira la carta de abajo .....

El semanal está mostrando signos de divergencia como en mi primer ejemplo EJ hablar de la RSIOMA  
 - se puede ver los precios subiendo más y el RSIOMA está cayendo más bajo.

El RSIOMA semana ha cruzado larga, pero aquí es donde la divergencia entra. También mirar el diario, que está cerca de la cima también, comprimido contra el techo a la espera de romper y bajar. El H4 nos ayudará a encontrar que se rompen si se les mira en conjunto. H4 es aún largo, como los descansos H4 corta de nuevo, mi o no puede llevar el abajo diario con ella esta vez, pero usted sabrá cuando esto sucede al ver el RSIOMA con el tiempo, también se llega a comprender cómo anticipar el vueltas del mercado.



Compruebe la H1 a H4 anticipar el giro como se muestra ..... imagen

adjunta (clic para agrandar)



Yo uso la divergencia de una pista de la desaceleración de la acción del precio en la dirección de la tendencia, el desmontaje posterior podría ser menor y más lento a pasar, pero si vas vistazo a la UJ diaria se está acercando a una caída también, que a su vez dejar caer la semana que acaba de cumplir largo y una larga semana en ese .....

El gráfico de la semana más adelante, los espectáculos ADX fuertes y largo, por ahora, mirando el, la acción del precio diario por debajo de todos los días durante mucho tiempo ha creado que ADX largo de la semana.

El RSIOMA diario es la compresión de una caída, sólo la acción de la H4 y H1 nos ayudará con el momento de esa gota.

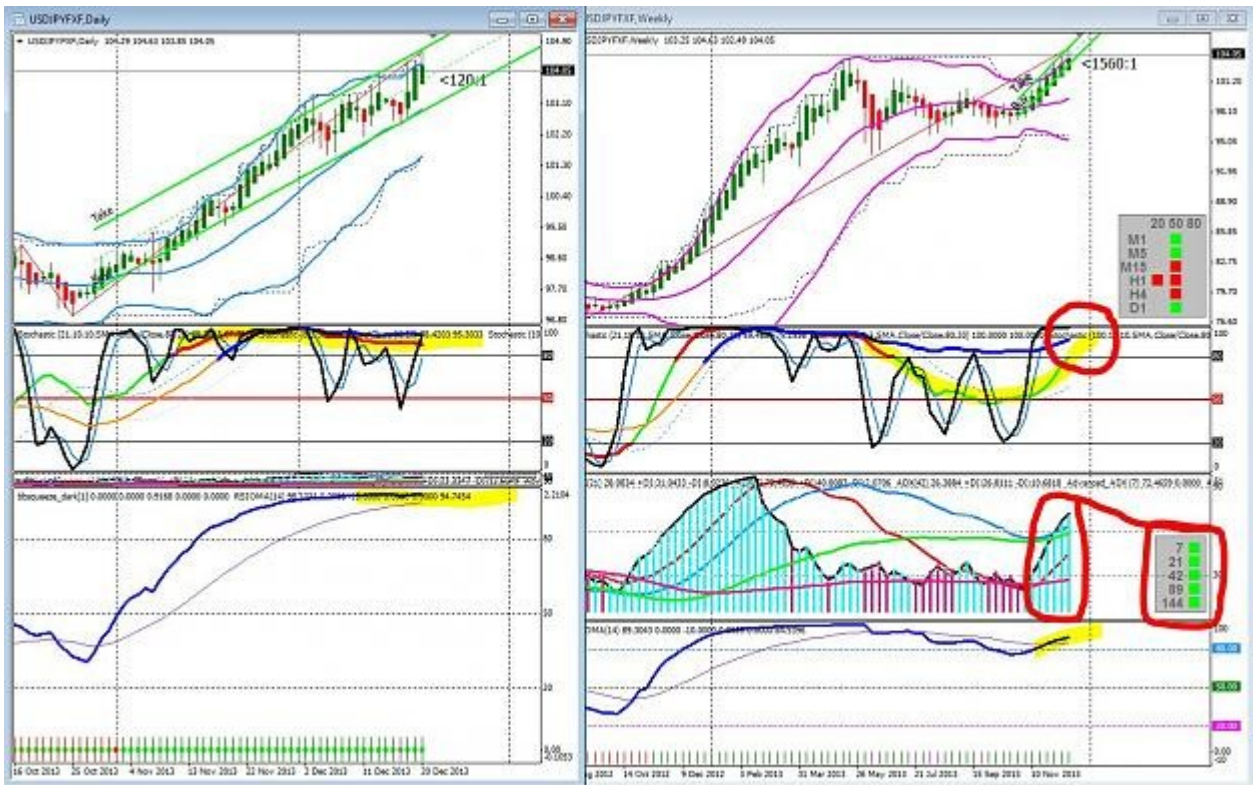
En el gráfico semanal se puede ver una estocástico verde que se ha vuelto mucho tiempo debido a la larga todos los días, este 21,10,10 sma acción imita precio, es también por primera vez para ir indicador de la dirección de la tendencia.

En última instancia, vamos a aprender a entrar en un comienzo tendencia, con el impulso y aprender cuándo salir y no salir del comercio temprano como todos lo hacemos .....

Los seres humanos son impacientes, overtrade y esto se convierte en su caída hacia abajo ..... imagen

adjunta (clic para agrandar)





Yo uso 2 tableros de instrumentos diferentes para un rápido vistazo de cómo el mercado está en tendencia.

El uno FerruFx se refiere es el 20 50 80 del TF múltiple, que me permite saber de un vistazo donde todos los procesos estocásticos están sentados.

Voy a encontrar un ejemplo de tendencias para que usted mire.

El primer ejemplo que he encontrado es del ADX en Trending fuertemente ..... segundo conjunto de ventanas múltiples del TF a continuación tienen mi ADX, el tablero de instrumentos junto muestran cada marco de tiempo diferentes velocidades de ADX, 7,21, 42,89,144, cuando el tablero de instrumentos se convierte todos los cuadros de color verde, una fuerte tendencia está en su lugar largo o corto, este es un ejemplo de largo.

Los 2 cuadros de mando en el área del gráfico en la parte superior que FerruFx estaba preguntando por, me muestran que el 8,3,3, y 21,10,10 procesos estocásticos son todos por encima de la línea de 50%, al mismo tiempo y la mayoría son por encima del 80% línea también me muestra una fuerte tendencia en su lugar, se trata de la que desea ser cuando se coloca un comercio.

Basta con mirar a la acción del precio en todos los marcos de tiempo .....

Un simple vistazo tablero de instrumentos que le diga una tendencia es CALIENTE!

Imagen adjunta (clic para agrandar)



Otro pequeño concepto será para hacerle pensar marcos de tiempo múltiples.

En cuanto a las cartas de la parte superior hacia abajo y la parte posterior abajo hacia arriba para tomar buenas decisiones comerciales sonido.

A continuación se muestra una idea rápida de cómo se debe alinear todos los marcos de tiempo como para entrar sin mucho riesgo.

El ejemplo de onda, rojo es diario, Orange es H4, H1 es verde, azul es M15, M15 es Indigo

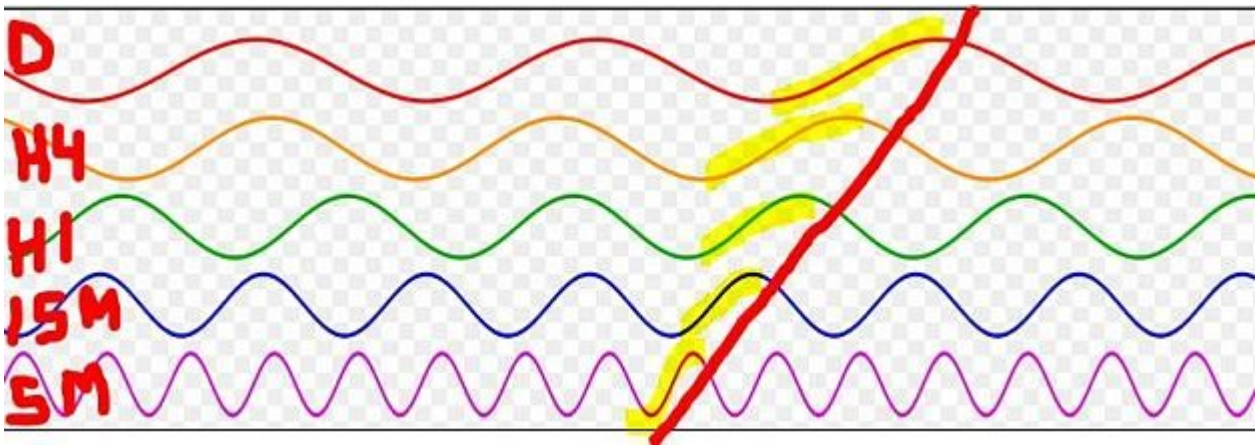
Sólo hay un lugar en esta tabla de TF Múltiple de que se puede hacer una entrada segura, Es donde el M5 impulsa el M15 larga, que impulsa el H1 de largo, que impulsa el H4 larga, que impulsa el Daily todo tiempo, en el Mismo tiempo.

Si se va a dibujar una línea en cualquier otro M5 onda larga, que no se alinean con los otros marcos de tiempo, y le dará una mala comercio, o pepitas negativos.

Usar la RISOMA para ayudarle a encontrar esta ubicación para el comercio menor riesgo de hacer.

Voy a hablar más adelante esta idea comercio en el futuro .....

Imagen adjunta (clic para agrandar)



### ADX VENTANA EXPLICADO

Yo te enseñaré mi ADX de 5 velocidades,

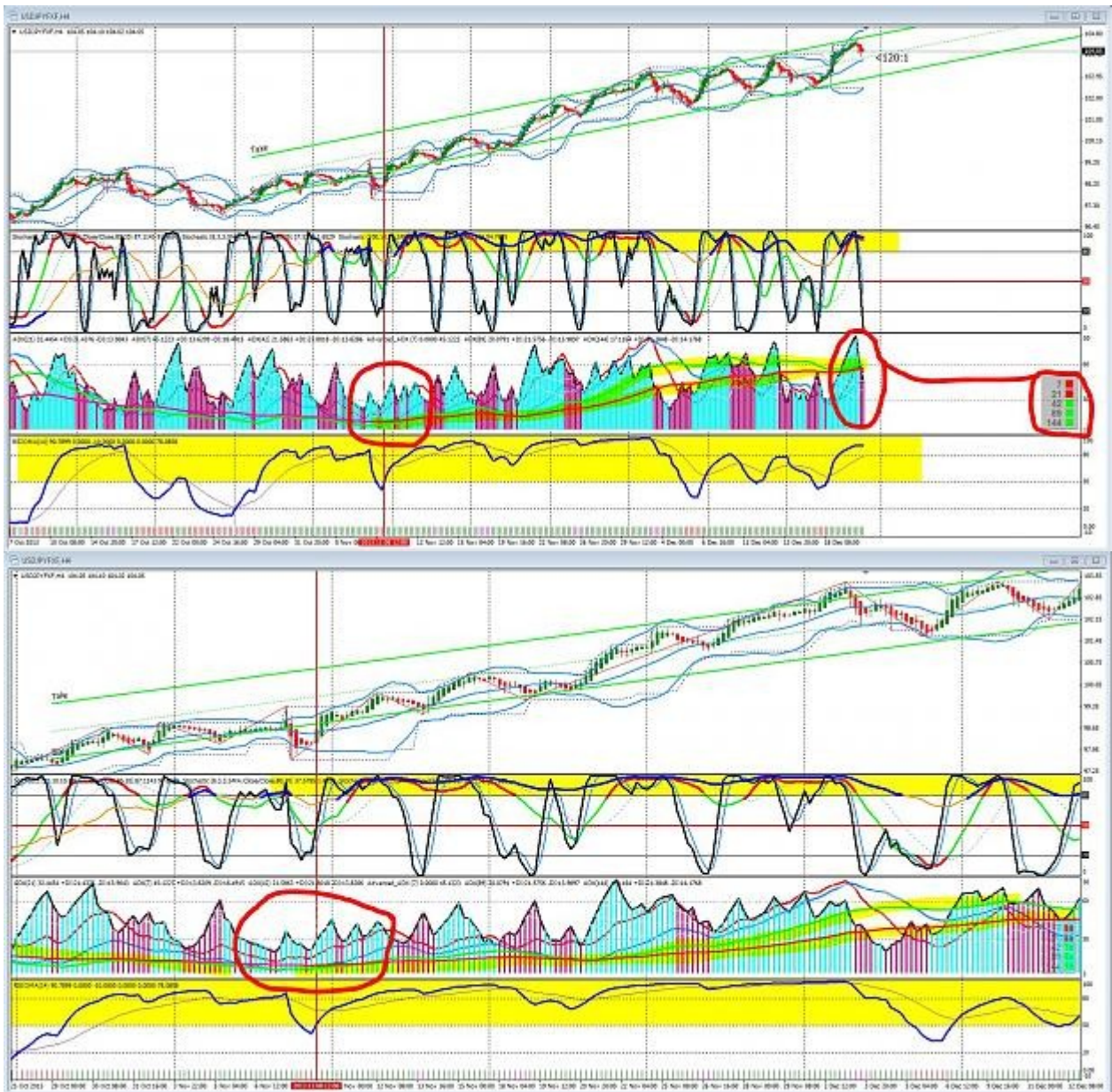
Cuando los 5 velocidades del ADX se vuelven hacia arriba, tiene una fuerte tendencia a partir ..... Cuando los 5 velocidades de ADX se vuelven hacia abajo, su fuerte tendencia ha terminado .....

La primera muestra el gráfico un tiro grande de UJ y me rodearon, donde comenzó la tendencia.

El segundo gráfico muestra un primer plano de la 89 ADX verde bajo el cruce de 14 ADX Rosa, justo en este momento todas las velocidades ADX son largos y esto señala el inicio de la tendencia fuerte. Las velocidades utilizadas son 7, 21, 42, 89, 144, - el 7 y el 21 serán diente de sierra arriba y abajo mientras se crean las olas, la velocidad 42 cuando se gira hacia abajo es un retroceso a corto plazo o periodo de descanso de la acción del precio.

Sólo hasta los 89 y 144 velocidades ADX rechazan es la fuerte tendencia a lo largo. En este ejemplo, la tendencia es todavía largo como para que el 89, y 144 ADX todavía son largos. Imágenes adjuntas (haga clic para agrandar)





Sólo echa un vistazo a la información de los últimos bares, para darle una decisión comercial. y sí el H4 o H1 son fáciles de echar un vistazo a, ya que no me siento delante del ordenador todo el día como la mayoría.

Estoy enseñando un puñado de sistemas simples, y cuando se los pone juntos, con el tiempo sus ojos puedo escanear varias listas en unos pocos minutos para poner un comercio o no, ya pie.

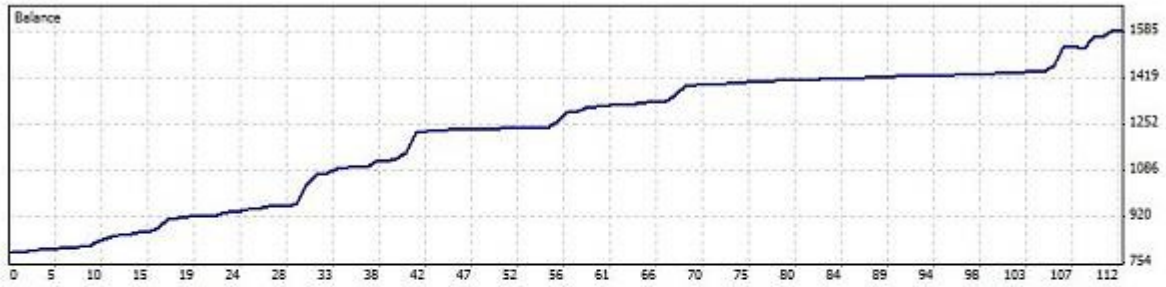
Las tablas no necesitan todos estos indicadores para el comercio, pero seguro que me dan 98% de precisión en mi dirección comercial.

He duplicado cuentas más pequeñas en 3 1/2 semanas, cuando se pone la nariz a la muela, pero es mucho trabajo ..... imagen adjunta ( Click para agrandar)



Balance: 1 586.12      Equity: 1 556.32      Free Margin: 1 256.32

Details:



Gross Profit:	826.83	Gross Loss:	29.31	Total Net Profit:	797.52
Profit Factor:	28.21	Expected Payoff:	7.82		
Absolute Drawdown:	0.00	Maximal Drawdown:	10.64 (0.69%)	Relative Drawdown:	0.69% (10.64)
Total Trades:	102	Short Positions (won %):	52 (92.31%)	Long Positions (won %):	50 (92.00%)
		Profit Trades (% of total):	94 (92.16%)	Loss trades (% of total):	8 (7.84%)
Largest		profit trade:	72.90	loss trade:	-10.64
Average		profit trade:	8.80	loss trade:	-3.66
Maximum		consecutive wins (\$):	33 (330.04)	consecutive losses (\$):	2 (-5.50)
Maximal		consecutive profit (count):	33(0.4)	consecutive loss (count):	-10.64 (1)
Average		consecutive wins:	13	consecutive losses:	1

Este es un ejemplo de la AUDUSD RSIOMA y el estocástico retraso en la ventana inferior, lo que está sucediendo en la actualidad, pero PA hará una pausa breve antes de que otro viaje largo.

Todos los de TF están apuntando hacia arriba, algo por encima de 50 es una compra, algo por encima de 80 es un conseguir su culo en el comercio.

Cuando el estocástico retrasada y RSIOMA tienen espacio entre ellos, él es un comercio seguro de tiro de honda larga .....

Imagen adjunta



Archivo adjunto

AU tenía el día de hoy el espacio entre el RSIOMA y el estocástico retraso, y ahora se ha hecho esto una segunda vez con fines de lucro. en la M5

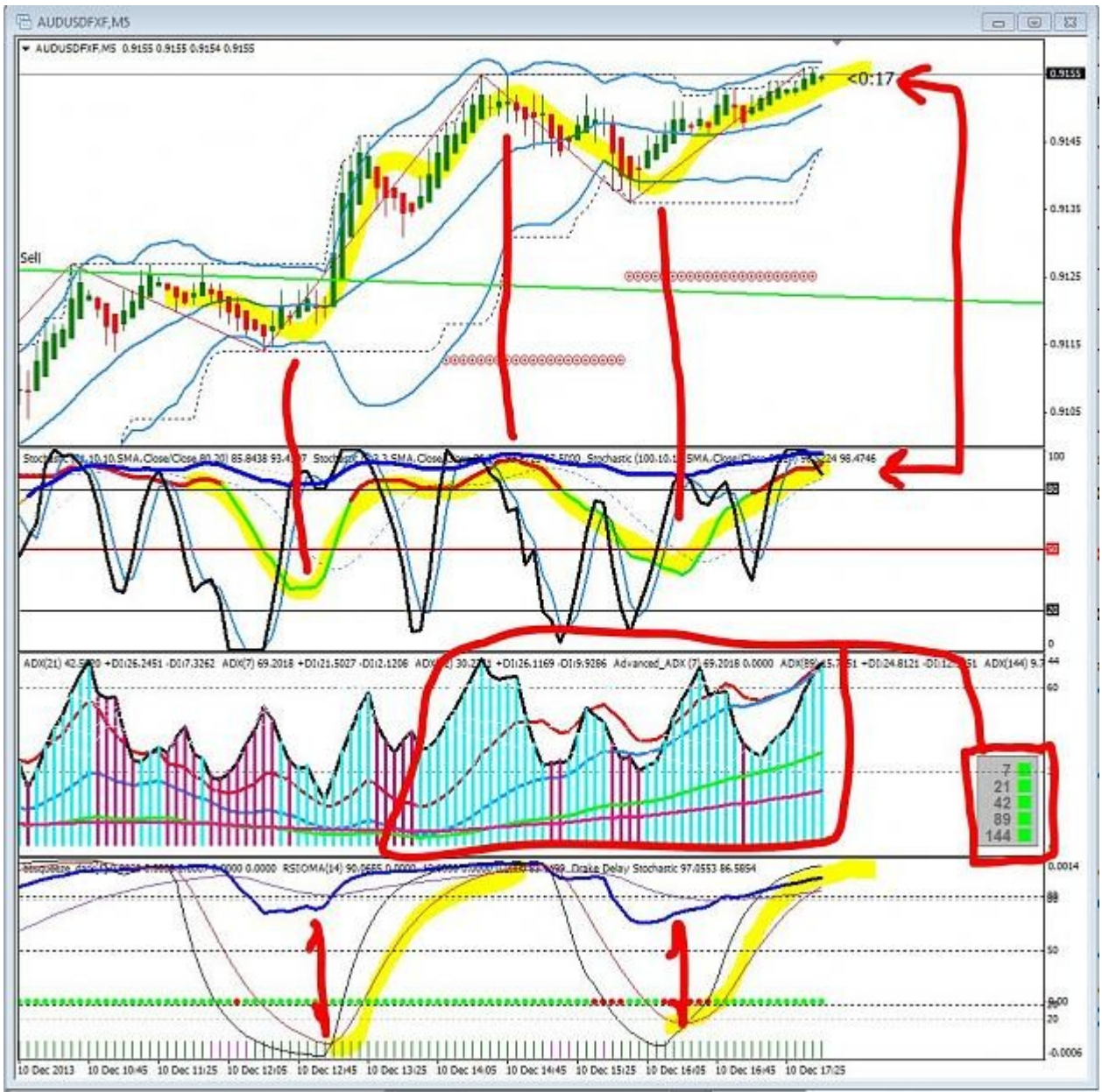
El ADX es fuerte y larga durante este movimiento que le ayuda con la salida falsa dirección de la tendencia, el ADX 89 y 144 de velocidad le mantendrá en el juego y no falsa hacia fuera. verde lima y líneas de color rosa en el ADX. hasta que éstos a su vez, la tendencia es largo y el impulso está contigo .....

y prestar mucha atención a la estocástica Verde - Hice los ajustes imitan la PA, por lo que si la línea verde se está moviendo en una dirección empinada hacia arriba o abajo, que es su dirección de la tendencia. Si la línea verde se vuelve hacia arriba, es hora de cambiar de dirección, si la línea verde se vuelve hacia abajo, es hora de cambiar de dirección, si la LÍNEA VERDE es plana, no hacer nada y esperar a que la nueva dirección a mostrar su cara.

Estudiar este gráfico y ver cómo se burla de PA y aprenderlo

..... extranjero ... ..

Imagen adjunta





Este fue publicada Sept vigésima - hace 3 meses - mediante el RSIOMA y el estocástico retardada,

de onda larga proyectada 5, 3 meses de antelación, al observar la separación del retraso estocástico en la parte inferior de la última ventana y con la RSIOMA todavía cerca de la parte superior de la ventana. Estos 2 indicadores tienen un efecto de banda de goma a ellos, cuando la distancia entre ellos es grande como se muestra por la flecha roja.

Esto puede ser usado como un único sistema todo por él mismo.

Sólo tienes que configurar y mirar a través de cientos de buscar TF para esta puesta en marcha, esta distribución era un ganador de 600 pips hasta la fecha.

Voy a estar apuntando estos a usted, ya que aparecen en mis 8 pantallas ..... imagen adjunta

(clic para ampliar)



Imagen adjunta





Usted y Braintec está en el clavo con la UE. Eu diaria debe volver de nuevo hasta 137,50 área antes de la onda 3 o la mayor caída / tendencia a la baja. Mensual y semanal siguen mostrando largo, pero el diario les llevará hacia abajo con ella. Voy a necesitar ver la confirmación de que, pero muestra un inicio de la misma actualmente .....

Usar la RSIOMA!

H4 es ahora mismo ...

H1 es largo en este momento

M15 parece que va a empujar mucho más, y el aviso de la M15 que el precio está llevando a cabo para los indicadores para restablecer .....

Sólo nos podríamos ver 1.37 de nuevo antes de la caída, sólo seguir utilizando el RSIOMA de cada TF inferior para ver el PA gire hacia abajo ..... imagen adjunta (clic para ampliar)



UJ DIARIO - vistazo a todas las oportunidades que habría tenido que entrar largo en UJ!

Esto es lo que los profesionales de hacer!

Introduzca una vez y luego 6 veces más para hacer una carga del barco!

Las estancias RSIOMA alta durante 8 meses y cada vez que los ciclos estocásticos retardada a la parte inferior, rebota de nuevo a la RSIOMA para otro empuje superior. utilizar el H4 y H1 para llegar más cerca de la parte inferior de cada nueva estocástico retardada .....

Este mismo conjunto está listo en mi último mensaje en la M15, esto es lo que usted busca ..... imagen adjunta (clic para agrandar)





[citando forexalien](#)

UJ DIARIO - vistazo a todas las oportunidades que habría tenido que entrar largo en UJ! Esto es lo que los profesionales de hacer! Introduzca una vez y luego 6 veces más para hacer una carga del barco! Las estancias RSIOMA alta durante 8 meses y cada vez que los ciclos estocásticos retardada a la parte inferior, rebota de nuevo a la RSIOMA para otro empuje superior. utilizar el H4 y H1 para llegar más cerca de la parte inferior de cada nueva ..... Este mismo conjunto estocástico retrasarse hasta está listo en mi último mensaje en la M15, esto es lo que buscas .. ..... {imagen} ignorado

Aquí está el H4 que impulsó el Daily .....

se puede fijar el punto de estas abajo a M5 para sus la mayoría de las pepitas .....

adjunta (clic para agrandar)



[citando Ck87](#)

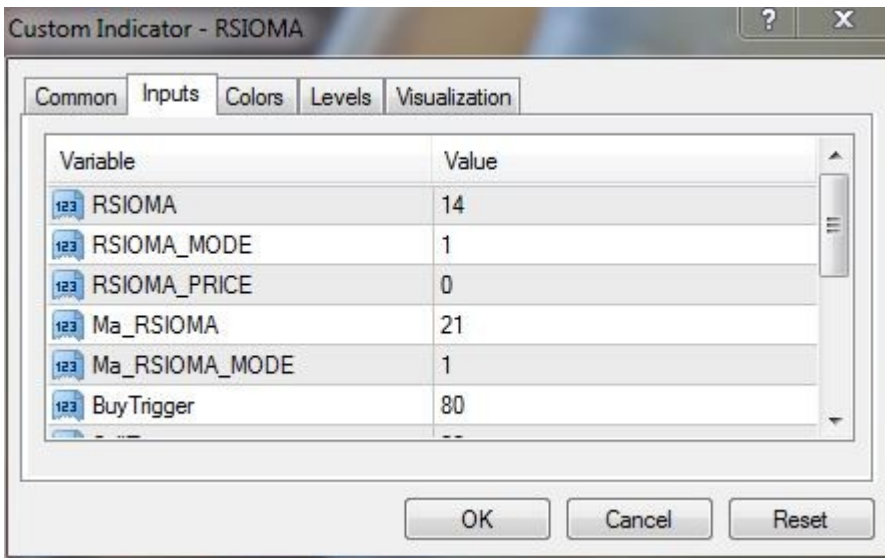
¿Cuál es la ventaja de utilizar RSIOAMA y no sólo el estocástico? no era capaz de descargarlo fuera el que publicar en este hilo (yo uso un Mac), pero lo hice lo bajan aquí <http://www.earnforex.com/metatrader-indicators/RSIOMA> parece ser un indicador diferente, sin embargo, no tiene que oscilador adicional en la suya. ignorado

Alien le gusta porque es más suave, que es un indicador combinado si usted lee sobre ello más. Me dice que el precio ha roto a la otra dirección en el menor tiempo posible.

RSIOMA parece filtrar los defectos en la acción del precio. Precio está subiendo, pero el RSIOMA cae a decirme un cambio de precio está llegando, que me gusta. Es necesario utilizarlo y ver cómo reacciona, y aprenderlo.

Cada persona debe hacer su propio sistema que funciona para ellos. y en su sistema que necesita saber cuándo entrar, cuánto tiempo debe permanecer en el, y cuándo salir, y cuando no estar en un comercio. y lo hice hace todas esas cosas .....

Aquí están mis ajustes, puede que haya cambiado el MA de 21 ..... imagen adjunta



Estos son los indicadores usos extranjeros .....



Iba a enviarlos de un sistema en un momento, pero su bienvenida para instalar todo el trazado de antemano .....

Plantilla primera .....

Tengo indicadores en ambos formatos, creo que tampoco funcionarán para ti .....

Archivos adjuntos

 [##### 7 28 2013 m5 m15 h1 main.tpl](#) 31 KB |

279 descargas

 [##### 7 28 2013 m5 m15 h1 main.zip](#) 48 KB |

341 descargas

 [.ex4 Advanced ADX](#) 2 KB | 159 descargas


 [Advanced ADX.mq4](#) 2 KB | 220 descargas


 [bbsqueeze\\_dark \[1\].ex4](#) 6 KB | 151 descargas

 [bbsqueeze\\_dark \[1\].mq4](#) 5 KB | 186 descargas

 [Color Stochastic.ex4](#) 5 KB | 154 descargas

 [Color Stochastic.mq4](#) 5 KB | 192 descargas


 [Heiken Ashi.ex4](#) 3 KB | 116 descargas

 [Heiken Ashi.mq4](#) 4 KB | 146 descargas


Archivos adjuntos

 [BE-reloj Negro \(2\).ex4](#) 2 KB | 129 descargas


 [BE-reloj Negro \(2\).mq4](#) 2 KB | 171 descargas

 [TrendChannel.ex4](#) 11 KB | 200 descargas

 [RSIOMA \(2\).ex4](#) 7 KB | 145 descargas

 [RSIOMA \(2\).mq4](#) 6 KB | 207 descargas

 [Mayor-Lowest.ex4](#) 2 KB | 142 descargas

 [Mayor-Lowest.mq4](#) 3 KB | 187 descargas

Así que vamos a revisar un sistema simple de ayer - El RSIOMA con el estocástico retardada.

Obtener el gráfico creado con sólo las barras de precios, la RSIOMA y el estocástico Retraso en una ventana inferior .....

Imagen adjunta (clic para agrandar)

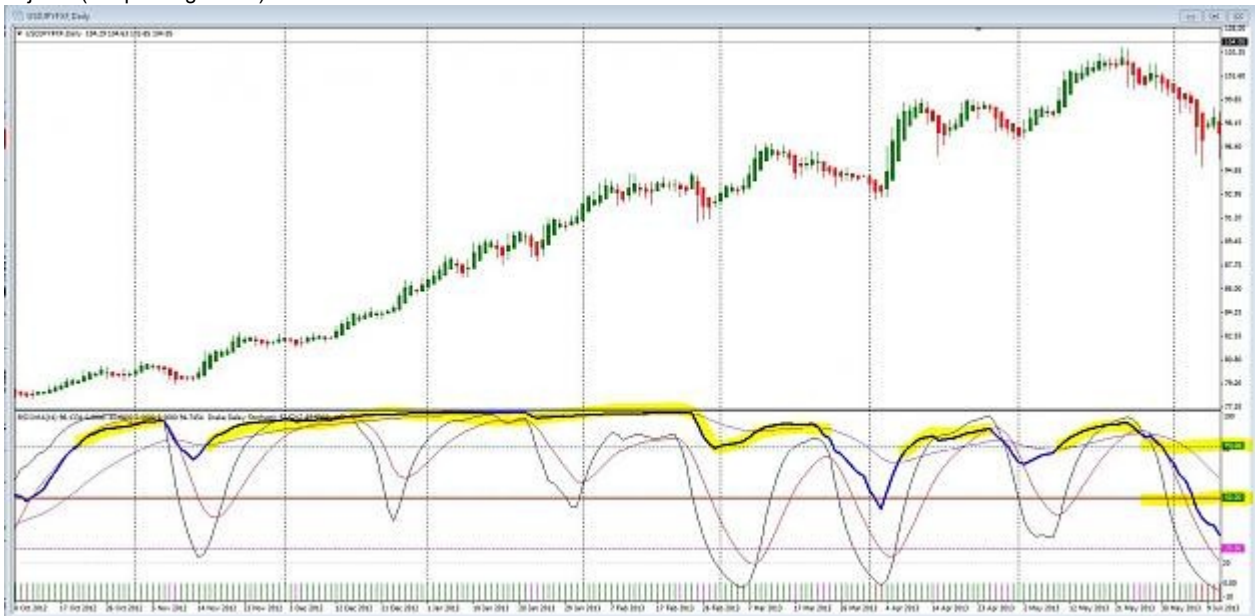


Tome nota de la línea de 50%, 80% de la línea y la línea de 20% .....

Tome nota de la RSIOMA más del 80% que debe ser larga .....

Más del 50% se considera largo .....

adjunta (clic para agrandar)

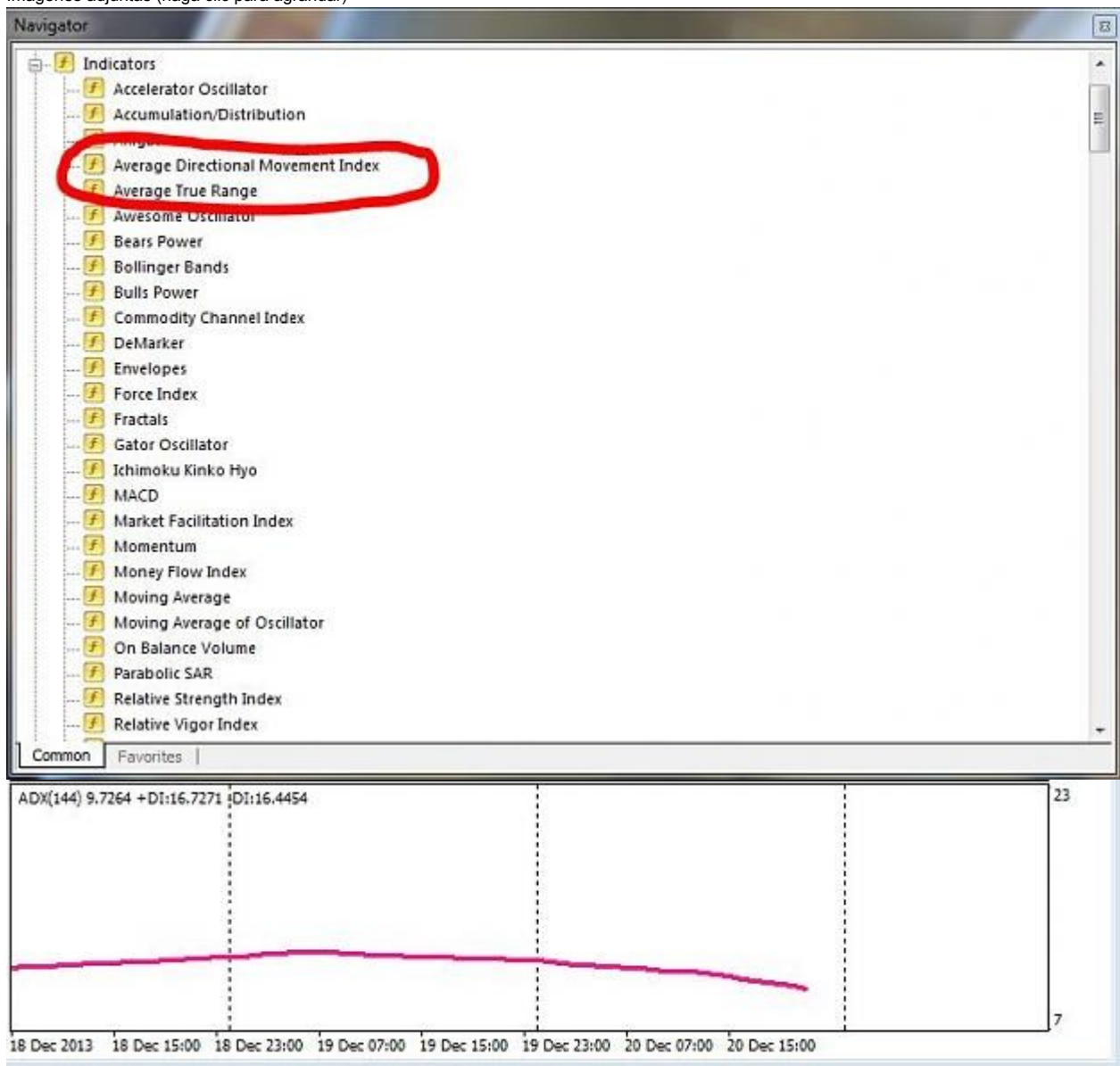


Las líneas son un ADX ADX básico en el MT4 y se tendrán que añadir 5 de ellos a la misma ventana, con cada uno de los ajustes de 7,21,42,89,144, y lo que cada vez la espalda color de fondo que tienen en sus cartas, tomar la D+ y D- y los del mismo color que el color carta de tierra de nuevo, lo que hará que ellos invisibles.

Ir al navegador MT4 y obtener el índice de movimiento direccional promedio y la carga en su carta con cada ajuste. Después de hacer la primera, que tendrá que arrastrar y soltar el siguiente en la misma ventana y dar a cada uno una configuración diferente 7,21,42,89,144 .....

Las muestras a continuación .....

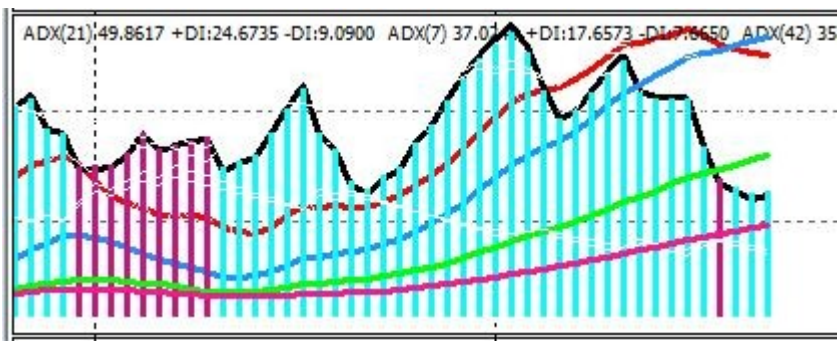
Imágenes adjuntas (haga clic para agrandar)



El índice de movimiento direccional ADX media multi final con el ADX Advance y las 5 líneas separadas AdX debe tener este aspecto más adelante .....



Sólo tienes que arrastrar cada uno en la misma ventana y darles un número diferente velocidad ..... imagen adjunta



Mientras que el RSI azul es larga "o corto" en el 80% o el 20% de áreas, cuando el estocástico retardado va al otro lado de la pantalla, que tiene un comercio seguro de que el estocástico retardada volverá al azul RSIOMA con fines de lucro. Este es un gráfico diario, que puede caer hacia abajo para bajar TF es encontrar la entrada perfecta para ganar más puntos.

Esto no sucede muy a menudo, pero usted conseguirá momentos en los que la acción del precio no se moverá para usted, pero esto es una entrada muy seguro ya que la RSIOMA no puede caer a la parte inferior de la tabla con el estocástico retrasada una vez que el diferencial entre ellos están allí.

Cuando viajan juntos después de cierta divergencia apareció, hubo una caída de 600 pips en la parte superior derecha del gráfico. se puede ver la línea amarilla debajo de apostasia como el precio todavía estaba subiendo, que nos dice que el precio va de viaje que no mucho más alto. Utilice su TF inferior de ver la continuación de la tendencia con el paso del tiempo ..... imagen adjunta (clic para ampliar)



Tenemos 3 cosas diferentes de ver aquí .....

1. En las líneas rojas de la izquierda vemos Precio Divergencia "PD", menor precio, mayor RSIOMA, precio sube!

2. Al inicio del marcador amarillo obtenemos una cruz a la baja, las gotas estocásticas retraso rápido por debajo de la RSIOMA y seguimos el RSIOMA todo el camino hasta el fondo y esperar a que la cruz de nuevo .....

3. Las líneas rojas de la extrema derecha muestran el estocástico retardada que conduce el RSIOMA mucho más, pero es un poco entrecortado y encasta corta de nuevo. en el sobre cruz, 100 pips estaban esperando para usted. Recuerde que este es un gráfico diario que estamos mirando.

Este es un sistema todo por él mismo, verlo, aprenderlo y dominarlo .....! verá ganancias .....

En vez voy a añadir a los otros conceptos y sistemas para las entradas y salidas punta de alfiler, y hay muchas oportunidades buenas cuando el comercio se convierte en como conducir su coche por la calle ..... imagen adjunta (clic para ampliar)



Scan como muchos H1 y gráficos de mayor tamaño como pueda y ver si puede encontrar la separación necesaria para colocar un comercio cuando los mercados se abren. Voy a mirar también por ejemplo para nosotros .....

Aquí hay un ejemplo proyecté 11 horas de diferencia mirando el RSIOMA, y en el H4 a la derecha, así como la H1 a la izquierda, se puede ver IS fue cayendo y luego ir de largo, lo que hizo ID. Cuando entramos en el comercio directo la próxima semana, voy a señalar lo que veo en tiempo real para que pueda aprender también .....



Imágenes adjuntas (haga clic para agrandar)



Aquí está un ejemplo de CAD de lo que busca .....

Esta es especial porque el RISOMA y estocástico retrasa en las ventanas inferiores tienen todos la distancia entre ellos al mismo tiempo.



El ADX está lleno de curvas en todos los marcos de tiempo.

Los múltiples Estocástica son todos por encima de 80% tan alta iluminada, el 8,3,3 y el 21,10,10 .....

Esto es lo que usted busca, una tendencia fuerte golpe completo con el impulso a la misma. Aquí es donde usted puede arriesgar más de su capital, cuando éstos muestran hasta ..... imagen adjunta (clic para ampliar)



[citando tonytrader](#)

Ví esta configuración para una operación en EURAUD. Qué piensas ? Ir de largo cuando el risoma en el H1 cruza la línea de señal de hasta? {Imagen} Ignorado

El BBSqueeze que tiene en la parte inferior es ideal para sesiones individuales. Las áreas de puntos rojos que dicen que las bandas de Bollinger están muy cerca, y un gran movimiento que pronto ha de suceder!

Yo alta iluminado en amarillo por un punto rojo en la ventana inferior y la contracción de Bollinger en el gráfico, que también tiene la RSIOMA y propagación estocástico retraso, el ADX con los cinco velocidades ya se están moviendo a corto, **por lo que la ruptura a cabo sería corta. 3 artículos decirle a ir corto y tendría un comercio de alta probabilidad para el lado de abajo .....**

Hasta que vea el ADX 42, 89, y 144 de vuelta a su vez a la baja, este comercio sigue siendo la abreviatura de este marco de tiempo .....

Imagen adjunta (clic para agrandar)



UJ - Mensual es largo .....

El gráfico semanal aquí nos demostró que iba UJ largo de 2 meses antes de que ocurriera, con sólo ver la caída estocástico retraso lejos de la RSIOMA que todavía estaba en lo alto ..... imagen adjunta (clic para ampliar)



El diario es aún largo, se puede ver donde cruzó la línea de 50% y se quedaba mucho tiempo por casi 2 meses.

Si te fijas bien en el círculo rojo, verá el estocástico retardada es vacilante, incluso muestra que antes del círculo rojo.

Si se comprueba la tabla H4, se dará cuenta de divergencia existe, que es el primer signo de un posible corto en los diarios que vienen, tal vez 200 pips, pero hay que seguir un poco más y el fin de año y las vacaciones aquí, por lo que no salte en el momento, pero pronto .....! Imagen adjunta (clic para agrandar)



El H4 en UJ está mostrando altos precios e inferior RSIOMA, por lo que una curva está próxima al sur ..... Así se puede ver esta divergencia en el H4, está apareciendo en el diario que me acaba de publicar anteriormente, mediante el estocástico retardada vacilante ..... Se adjunta imagen (clic para ampliar)





[citando Tikku](#)

Gracias por su hilo y los indicadores interesante! ¿Qué opinas de GPBAUD? Aún abajo en H1. H4 RSIOMA ya se cruzó también. {Imagen} Ignorado

Tikku bienvenida,

y ahora que he tenido la oportunidad de mirar a su par .....

El mes y semana largo son .....

El diario es largo, sobre compra por ahora, pero se aferra a largo .....

Si nos fijamos en el Daily continuación, RSIOMA aún es largo, el ADX 42,89, y 144 son de color verde y todavía subiendo, el estocástico se fijan mucho todavía, esto significa que el comercio al día no ha terminado todavía, tenemos que seguir el H4 y ver lo que está haciendo.

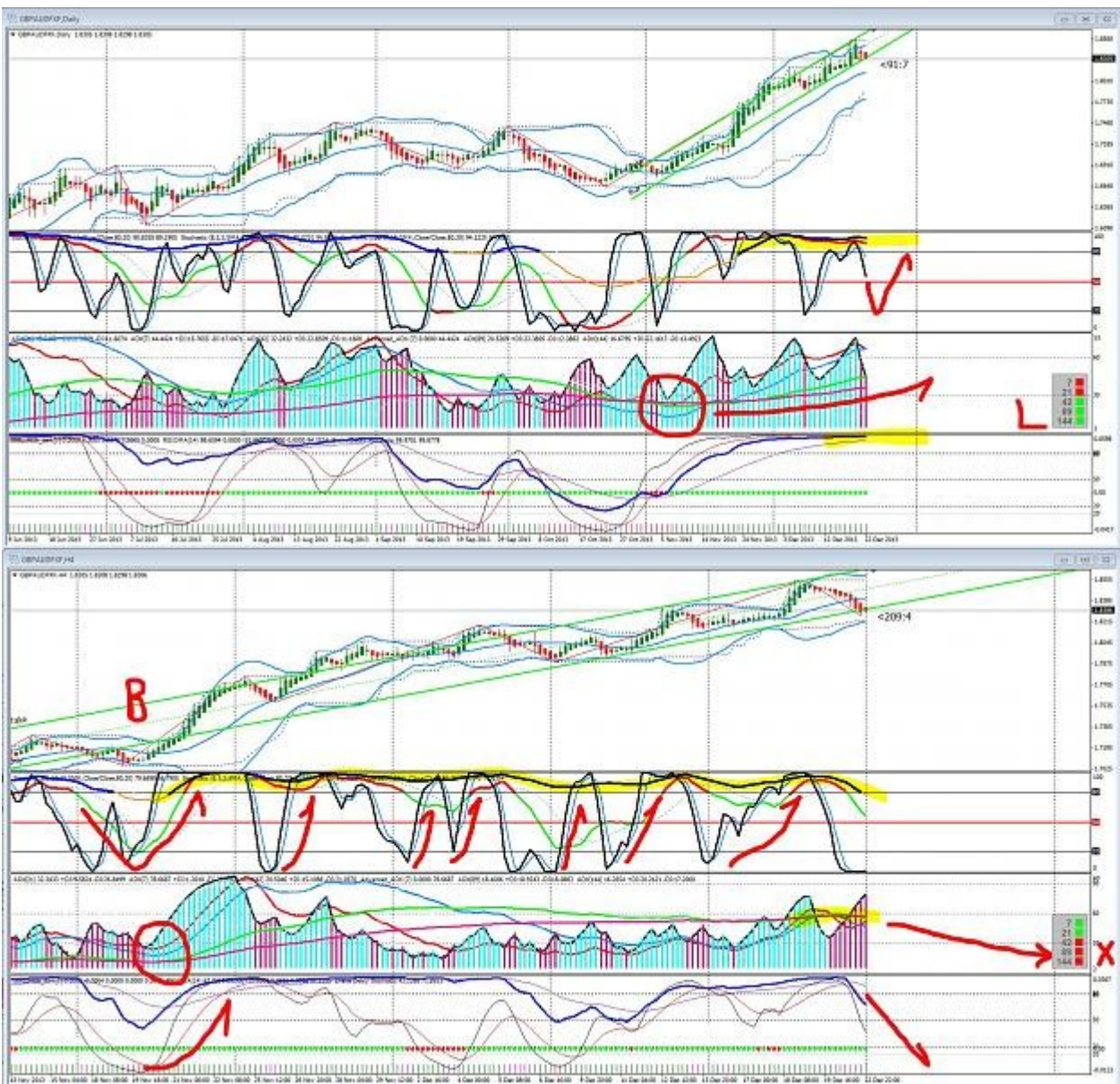
El H4 es corto y los espectáculos que RSIOMA, el estocástico lento azul ha sido en la parte superior por un largo tiempo y muestra signos de bajar.

La clave que veo aquí es el ADX 42,89, y 144 son de color rojo ahora, y esto me dice que han perdido potencia al alza y el comercio a larga ha terminado por ahora en este TF.

El H1 es corto por el RSIOMA, ADX está mostrando una tendencia muy fuerte a la baja en este momento 7,21,42,89 todo verde que muestra la caída es fuerte. El estocástico se mezcla a mí en este momento, no está seguro si va a subir pronto o simplemente rebotar a lo largo de la parte inferior hay, por lo que la estancia con la RSIOMA como que sea corto. hasta que a su vez mucho más.

En este punto se dejaría caer a la M15 y siga que la acción del precio para ver cómo se comporta el H1 de aquí en adelante ...

Imágenes adjuntas (haga clic para ampliar)





[citando angelofx](#)

{Cita} I como de la UE. Una labor más rápida, extranjero. El ADX, no entiendo cómo lo usa y lo he estado leyendo el hilo desde el principio que has dicho en algún lugar se lo explico. Espero no estar adelantando a mí mismo. El RSIOMA es bastante consistente, la forma en que lo utilice.

ignorado

Hola angelfx,

El ADX se utiliza para el comercio de impulso y romper la negociación.

Todavía no he comenzado a hablar sobre el ADX sin embargo, ya que este hilo es inferior a 2 días de edad en este momento. No quiero hacer rebotar todo sobre diferentes temas y la gente pierde aquí.

Yo te mostraré rápidamente por qué lo creé.

Yo quería algo que me entrara en un comercio con el impulso y sacarme de un comercio cuando el impulso se ha ido.

Yo uso todo ADX 7,21,42,89 y 144 cuando se van de largo o de encendido para entrar en un comercio y cuando el 89, 144 y girar hacia abajo, el comercio ha terminado,

En el lado izquierdo tengo los 5 de mi ADX vuelta encima de impulso, tiempo para obtener en el comercio, una venta, se puede ver el ADX 7 y 21 ADX picar mucho con cada ola que se pone en, pero el 89 y 144 se quedarán escalada, siempre y cuando hay un impulso todavía en el comercio. 4 meses y más de 1000 pips más tarde, el 89 y el 144 ADX rechazar, el comercio es más, tomar sus ganancias y buscar la siguiente operación.



Estos ocurren en todos los de TF, es sólo una cuestión hasta qué punto cada comercio le llevará, pero funciona para mí. Tengo un BOT que me ayuda con esto, pero no se ha perfeccionado aún.

la tabla se encuentra todos los días de cotización AUDNZD en octubre .....

imagen adjunta (clic para ampliar)



[citando forexalien](#)

{Cita} Utilice la RSIOMA! H4 es ahora mismo ... H1 es largo en este momento **miradas M15 que va a empujar mucho más, y el aviso sobre la M15 ese precio es la celebración de los indicadores para restablecer** ..... Sólo nos podríamos ver 1.37 de nuevo antes de la caída, sólo seguir utilizando el RSIOMA de cada TF inferior para ver el giro PA retroceder ..... {imagen} ignorado

hace 30 horas hemos publicado que el M15 parecía a punto de ir de largo de nuevo. Comparar con el gráfico actual con lo que sucedió .....  
Bingo! Menos de 10 pips en un M15 durante una semana de vacaciones, pero ocurrió de todos modos .....

Imagen adjunta (clic para agrandar)

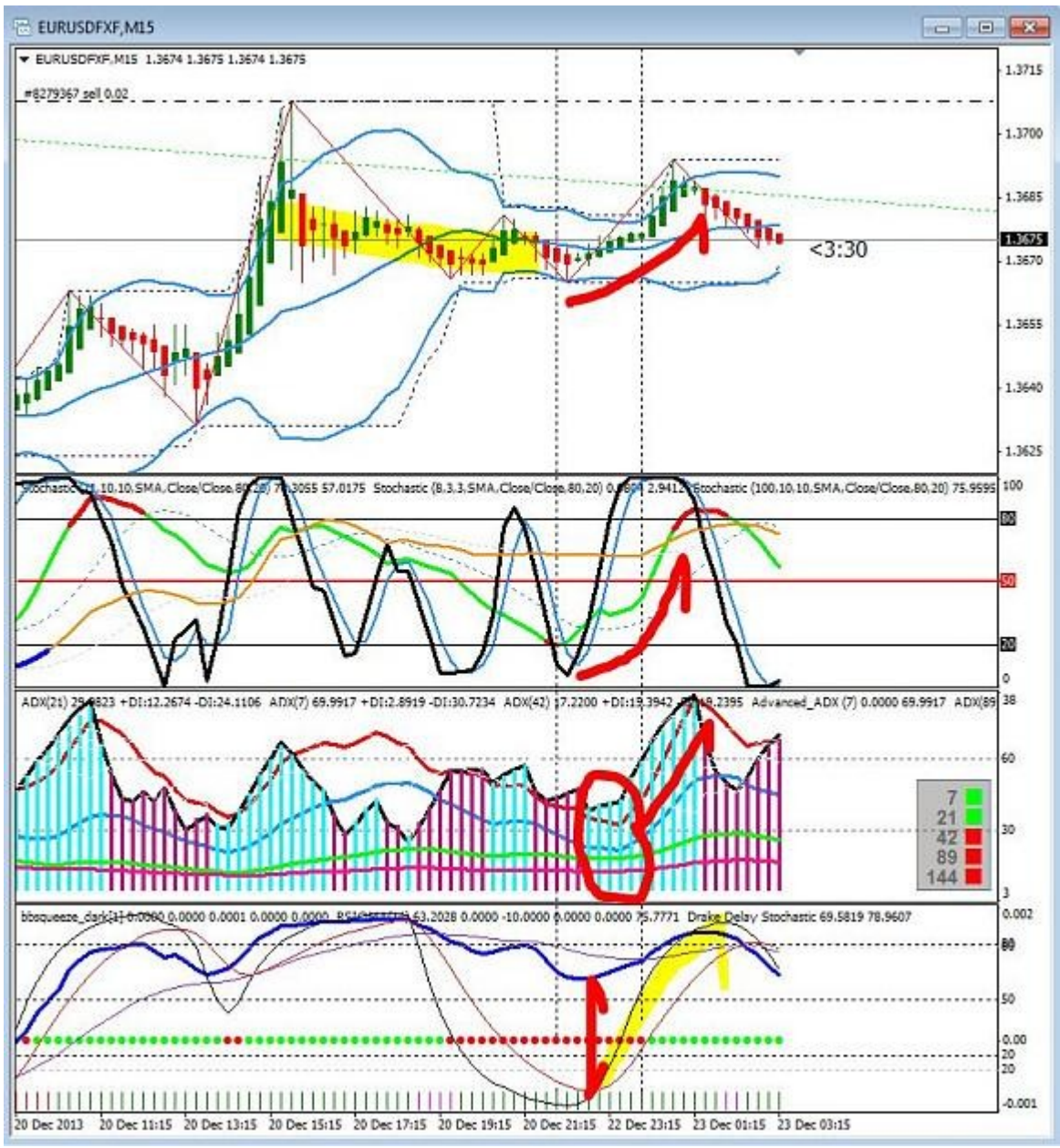


Imagen adjunta



Hace 3 horas he publicado, y los gráficos actuales ahora. domingo por la noche con el día de fiesta JPY no hacer el movimiento de mercado mucho, pero tiene.

El ADX muestra la entrada y salida, RSIOMA continuó mucho más de 15 pips .....

Edit: lo siento, mezclado el M5 y M15 juntos, pero siempre los mismos resultados que pasó ..... imagen adjunta (clic para ampliar)





Imagen adjunta



[citando Jbomb21990](#)

{ } Cotización EUR / AUD es mi favorito par. Gracias a partir de este hilo, me han leído sus mensajes desde hace algún tiempo y esperamos aprender más. Ignorado meses EA es largo

EA semana es larga con la imagen adjunta largo de

todo del ADX (clic para ampliar)



EA diaria es larga, pero acercándose a un superior, H4 y H1 tienen corta retraída,

El diario ADX está mostrando un poco de energía a largo plazo todavía en el movimiento más largo, pero tenemos que seguir el H4 y H1 y ver si continúan hacia abajo.

muchas veces cuando el ADX tiene un buen empuje larga como esta, luego se detiene y hace un empujón más larga.

Será mantener grandes ojos en él ..... imagen

adjunta (clic para ampliar)





[citando jurm e](#)

{Cita} Hola Forexalien, cuando hay una divergencia en el retraso estocástico y RSIOMA, esperamos que retraso estocástico se pondrá al día a RSIOMA. ¿La necesidad RSIOMA a estar por encima de 50 que pase mucho tiempo, y viceversa? ignorado

Hay divergencia entre la acción RSIOMA y Price, de las inversiones de .....

Pero nunca he pensado en el ser estocástico Retraso en el lado opuesto de la pantalla como el RSIOMA, como divergencia, pero me gustaría creer que son correctos por decir eso.

Gracias por esa maravillosa perspectiva, ahora se llaman divergencia cuando el RSIOMA y estocástico en diferido están separados .....

Leer las primeras páginas del hilo se dan las reglas RSIOMA, también he hablado de ello en unos pocos lugares, sólo estamos en la página 7 de este momento.

jurm> esperamos estocástico retraso se pondrá al día a RSIOMA <Sí, es mejor que el RSIOMA es superior al 80% o menos del 20% de la divergencia del retraso estocástico para trabajar su magia! jurm> ¿La necesidad RSIOMA a estar por encima de 50 que pase mucho tiempo, y viceversa? <Sí

vamos a mostrar con otros indicadores en el tiempo, fuertes confirmaciones en cuanto a la dirección, a dar a los operadores la confianza en el tiempo.

eso es lo que un buen comerciante necesita, es confianza para el comercio .....

UJ siguiente muestra RSIOMA permanecer por encima o al 80%, el retraso Fell estocástico para la parte inferior y vuelve juntos. Este concepto funciona en ambas direcciones, largas y cortas ... imagen adjunta (clic para agrandar)



[citando traderbola](#)

Extranjero, h4 tabla de EJ, ADX 89 cruzó 144 a lado negativo, significa que podemos ver de desmontaje posterior grave como 200-300 pips? {Imagen} Ignorado

Cuando el ADX su vez por la espalda 89 y 144, todo lo que significa es la escalada de EJ ha perdido su poder para continuar por mucho tiempo por ahora. Es ahora en reposo. No cambiaría en este momento y mirar para ver si toda la línea de ADX relajarse a una posición inferior cerca de 30 o menos.

La acción del precio tiene un momento y luego se apoya, entonces o bien tiene más impulso en la misma dirección de nuevo o se inicia un retroceso o una inversión, y vamos a hablar de eso otro día pronto. Por ahora, sigue el ADX cuando los 5 velocidades están suministrando energía durante un corto o largo movimiento, y el trabajo en la divergencia con el RSIOMA y el retraso estocástico.

Estos 2 son bloques de construcción básicos para mi sistema de comercio para un análisis rápido de las listas .....

[citando traderbola](#)

Extranjero, h4 tabla de EJ, ADX 89 cruzó 144 a lado negativo, significa que podemos ver de desmontaje posterior grave como 200-300 pips? {Imagen} Ignorado

No se olvide de mirar a su H1 a H4 ver lo que la está haciendo, y si el H4 RSIOMA parece estar girando de nuevo, me gustaría esperar 1 o 2 más bares para la confirmación de que con .....

Aquí está el comercio aud NZD tiempo real en el H1 y H4 también es larga en este momento.

estocástico retardada está cayendo y punto de cumplir siempre de nuevo ..... imagen

adjunta (clic para agrandar)



Aquí está la cotización AUDNZD H4 - RSIOMA es largo el

ADX se mezcla a largo

los procesos estocásticos en la ventana 1 son largos y pueden permanecer allí por un tiempo, pero hay que verlo.

Mira el diario, que ha estado cayendo para siempre y está listo para un largo plazo a largo plazo, pero no, sin embargo, tenemos que esperar.

Esperar es algo que los humanos tienen un tiempo duro con ..... imagen

adjunta (clic para ampliar)





Y aquí está la cotización AUDNZD diaria, siendo corto, pero pronto a su vez, el H4 está a punto de un tirón hacia atrás, por lo que me gustaría esperar y buscar otro descenso.

La semana está llena corta soplado en este momento.

Debido a que el ADX 42,89, y 144 son todavía pocas palabras, el diario sigue siendo corta ..... imagen

adjunta (clic para agrandar)



EJ M5 RSIOMA largo y por encima de 80% ADX

largo de todo 5 de ellos,

estocástico en la ventana superior largo y más de 80%

no saltar en el momento actual, el tráfico se debería haber hecho cuando el RSIOMA cruzó el 80% de largo es donde los grandes estallidos aparecen ..... imagen adjunta (clic para ampliar)





UJ está impulsando actualmente EJ aquí es  
el estocástico UJ M5 Burried largo ADX  
agrupados y los 5 fue larga

RSIOMA cruzó 80%

Imagen adjunta (clic para agrandar)





[citando kore2](#)

{Cita} No hay problema, que `s sólo una pequeña parte del sistema. ADX se puede comprobar sin salpicadero. Como veo que decide entrar en un comercio marcando ciertas divergencias y convergencias en varios plazos. ¿Nos dirá más acerca de sus salidas? Y de color múltiples procesos estocásticos en la ventana 1 también. Si se supone estocástico está sobrecomprado o sobrevendido en la ventana 1, eso significa que salir de su comercio, pero como veo ahora en sus mensajes frescos por el contrario, se mantiene en el comercio. Cómo se comprueba múltiples marcos de tiempo con lo anterior mencionado estocástico así? ... ignorado

Hola kore2,

Si puedo comprobar todos del TF, este ejemplo es como el comercio, tengo varios sistemas juntos aquí, que puedo tomar decisiones educadas sobre, y el aspecto de los mejores resultados que estoy buscando.

Los procesos estocásticos de colores que hablaremos más adelante, tienen secretos profundos en ellos y no se pueden apresurar con unas pocas palabras. Por ahora si están por encima del 80%, es una fuerte tendencia de largo hasta la próxima TF menor le dice que está fallando ..... y lo mismo para los cortocircuitos ..... imagen adjunta (clic para ampliar)



No he hablado de los procesos estocásticos sin embargo, como lo han hecho previamente las normas y lo que significa para ellos .....

Los procesos estocásticos que utilizo son 8.3,3 sma cerca

21,10,10 SMA SMA estrecha y

100,10,10 cerca

que se colorean cuando llegan a 80% o más y el 20% y por debajo .....

el estocástico lento es la línea azul en la parte superior, siempre y cuando se queda allí, el tráfico es larga. la imita la acción del precio estocásticos verde, mirada de la dirección general que está viajando ..... el estocástico negro le da el siguiente movimiento la acción del precio y tiene un gran conjunto de características arriba junto con el estocástico verde, pero estamos no está listo para discutir que esta creado todavía .....

Di la vuelta a las áreas en las que los de ADX que se mostraban mucho tiempo han dejado de escalada, y una caída que va a suceder en el tiempo ..... Se adjunta imagen (haga clic para agrandar )



[citando ShepherdL](#)

Hola extranjero, gracias por su tiempo y por su amabilidad a partir de un hilo de enseñar a sus sistemas de comercio. He estado siguiendo YEN EURO desde hace mucho tiempo. Siempre haces buenas predicciones o proyecciones. Por lo que he leído de sus mensajes, he usado DS (retardo estocástico) y RISOMA para definir la tendencia de cada marco de tiempo de cotización AUDNZD. Par AUDNZD mensual: Corto; Semanal: corta D1: Corto H4: Largo H1: Existe gran espacio entre DS y RISOMA, por lo que de acuerdo a lo que he leído, la DS va a volver hasta RISOMA. Por lo que el precio se va hacia arriba, es así? Gracias .... ignorados

Estás en lo correcto ! usted ha encontrado un excelente ejemplo, tengo re-escrito su carta, junto con mi carta de 6 horas más tarde y se puede ver el comportamiento del precio se ha movido mucho.

También el estocástico Azul está en el 80% y por encima de lo que significa larga, se puede ver el estocástico

verde que imita la acción de precios se ha vuelto mucho

y la ADX, 4 de cada 5 períodos son de largo con el más importante el color de rosa 144 ADX está subiendo Desde dic 20,

por lo que gran trabajo!

Con el tiempo debemos tener muchas personas que señalan estos fuera de muchos pares y marcos de tiempo y vamos a tener un alimento Fest de los beneficios ..... imagen adjunta (clic para agrandar)





Imagen adjunta



[citando traderbola](#)

Extranjero Hola, tomó largo con GBPJPY con esta señal de ahora, la carta 30m. Sin embargo, otros pares de JPY no se mueve hacia arriba, teniendo en cuenta ADX cruzar a lado hasta preguntándose hasta dónde podemos ir? Apreciar su comentario Sensei.

{Imagen} Ignorado

Para empezar desde la parte superior hacia abajo

..... GBPJPY mensual es largo

Todos los procesos estocásticos están por encima de 80%

ADX es larga y en ella está segundo empuje de largo

El RSIOMA es larga por encima de 50% y de entrar en 80%, lo que podría hacer de esto una operación larga largo plazo. Imagen adjunta (clic para agrandar)



Esta cotización semanal es largo

Hay un montón de cosas buenas de esta tabla, que me toma 30 segundos para verlo todo, por lo que la práctica en busca de ella.

En primer lugar comenzando en el lado izquierdo de la gráfica tenemos una línea vertical roja que puse en, aquí es donde el RSIOMA cruzó el 50% de largo, también el verde 21,10,10 sma estocástico, imita la acción del precio y ha cruzado el 50% también, cuanto más rápido estocástico 8,3,3 es más del 80%.

2. En la línea de color magenta vertical que puse en, RSIOMA cruzaron la zona 80%, 4 de cada 5 de la ADX fue larga, procesos estocásticos se encuentran todavía en el área de 80%. Fuerte tendencia está mostrando su cara.

3. estancias RSIOMA largo de 2400 pips, el 89 ADX es todavía largo y el ADX 144 va mucho también, es decir, la tendencia más fuerte en su lugar,

4. En la línea vertical Negro que tienen una banda de Bollinger apretón aparecer, esto siempre nos da la oportunidad de elegir la dirección de la ruptura de ese apretón de Bollinger.

### **Tenemos 3 indicadores que nos dicen la ruptura banda de Bollinger va a ser mucho más!**

1. El stochastic verde que imita PA se ha vuelto mucho más!

2. El ADX 144 ha pasado de largo y así que si usted!

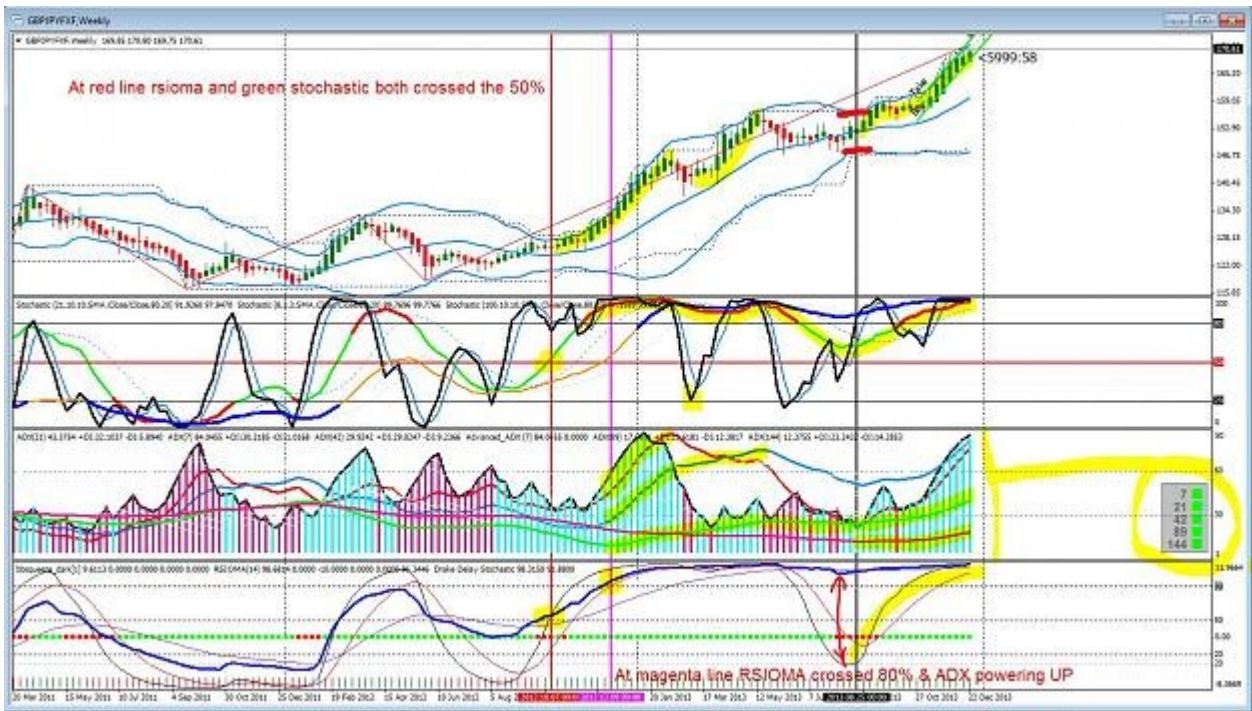
**3. El RSIOMA es alto y el estocástico está retrasada Bajo, tenemos la separación y la recuperación elástica banda de goma en la PA está en camino de largo de nuevo después de un descanso.**

Amor del extranjero para proyectar la futura dirección.

Así que mirando a su 5 de ADX siendo larga, esta operación larga no ha terminado en la semana hasta las 144 vueltas hacia abajo AdX

..... imagen adjunta todos (clic para ampliar)





[citando forexalien](#)

{ Cotización GBPJPY El Semanal es larga Hay un montón de cosas buenas en esta tabla, que me toma 30 segundos para verlo todo, por lo que la práctica en busca de ella. En primer lugar comenzando en el lado izquierdo de la gráfica tenemos una línea vertical roja que puse en, aquí es donde el RSIOMA cruzó el 50% de largo, también el verde 21,10,10 sma estocástico, imita la acción del precio y ha cruzado el 50% también, cuanto más rápido estocástico 8,3,3 es más del 80%. 2. En la línea de color magenta vertical que puse en, RSIOMA cruzaron la zona 80%, 4 de cada 5 de la ADX fue larga, procesos estocásticos se encuentran todavía en el área de 80% .... Ignorado

Del poste antes voy a dejar a encontrar los mismos elementos que el anterior, que ya he hablado. Usted debe ser capaz de ver todos ellos por ahora .....

Diaria es larga .....

Imagen adjunta (clic para agrandar)



El H4 es largo, pero Mixta .....

1. tenemos la contracción banda de Bollinger en la parte superior de la acción del precio.

estocástico 2. blue está colgando por encima del 80% a largo

3. el estocástico verde no está cayendo fuera muy rápido y todavía está por encima del 50%, buena probabilidad de que se volverá mucho más.

4. las 5 de ADX son todos Largo en este momento

5. la RSIOMA es largo y por encima de 80%

6. el estocástico retraso está sentado al 50% y se ha vuelto atrás una vez.

Yo diría que este diagrama es largo, pero mezclado, se pierde por la dirección en este momento, pero tenemos que mirar el H1 para más pistas sobre la dirección de la H4. Imagen adjunta (clic para agrandar)





## GBPJPY H1

Esta carta me dice más o menos no hay suficiente volumen de movimiento de los precios. semanas de vacaciones en los EE.UU. aquí.

El estocástico verde se trasladó desde la parte inferior a la parte superior y casi 100 pips produjo ..... no está mal, pero dolorosas durante 2 días. Imagen adjunta (clic para agrandar)





[citando traderbola](#)

Yo sólo salgo me dure el GBPJPY basado en el análisis gráfico de 15m, pero no sé si hice bien o no. Sólo tratado de analizar y se acercó con esto parecía un poco de divergencia de recogida hacia atrás para mí. tal vez yo estoy equivocado. Alien sabe mejor.

Esperar a que el 89 y el 144 ADX para girar hacia abajo o tomar ganancias temprano como lo han hecho.

El M15 debe dar marcha atrás a largo otra vez, pero la semana de vacaciones ..... imagen

adjunta (clic para agrandar)



GBPUSD - mensuales y semanales son largos .....

Este es el gráfico diario, como se puede ver que he estado jugando con éste con una pila de micro está en camino hacia arriba.

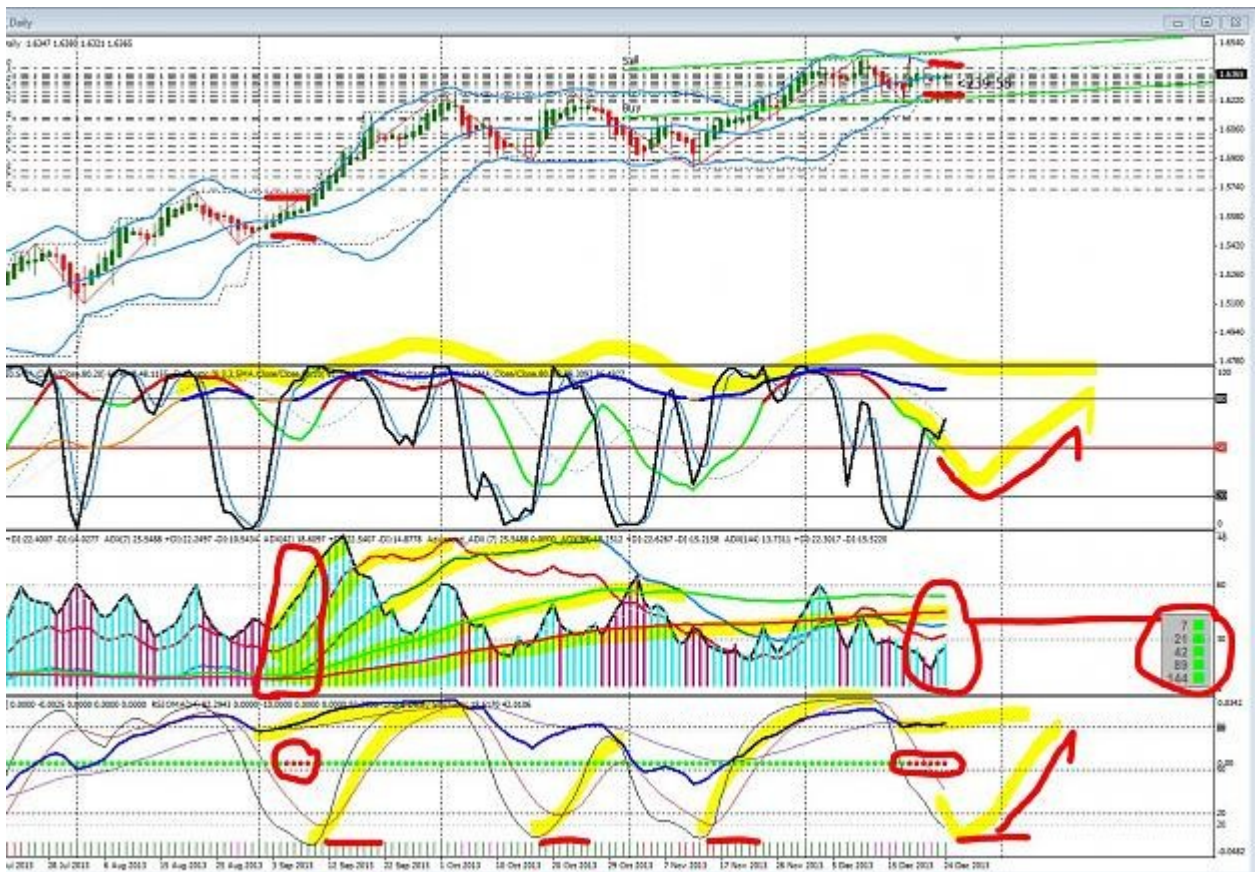
Volver a principios de septiembre hubo una **Bollinger banda apretón** , este es un primer elemento que debe buscar, por lo que podemos imaginar el estallido dirección utilizando sistemas de Alien.

A continuación examinamos el RSIOMA y es largo, el estocástico retardada jugó en nuestras manos, y ya estaba en la parte inferior de la ventana RSIOMA listo para la acción posterior de primavera.

del ADX donde toda partida al poder como acción del precio se movía a través de la **Bollinger apretón banda**. 3 meses más tarde, el **ADX 144 no ha rechazado** sin embargo, nos dice que permanecer mucho tiempo todavía.

Actualmente estamos en otro **apretón banda de Bollinger**, una vez más la **RSIOMA** es todavía largo y el estocástico retardada está cerca de la parte inferior de la ventana. Todos los de **AdX** son todavía mucho.

El estocástico verde que imita la acción de precio será vuelta atrás siempre y cuando las vueltas estocásticos tardar mucho más. Estoy esperando otro empujón a largo aquí de nuevo, sino que tendrá que buscar en los marcos de tiempo inferiores a seguir este movimiento. Imagen adjunta (clic para agrandar)



La libra H4 se mezcla en este momento, la semana de vacaciones .....

**Varias formas de comercio: El comercio y el Aprendizaje en la Revista .....**

1. El nombre del juego aquí es la de localizar a Apriete Banda de Bollinger y recoger la nueva tendencia, fuera de la rampa antes, o como está ocurriendo ..... mediante el uso de los indicadores que hemos estado hablando hasta ahora. ....

2. Utilice el RSIOMA y el estocástico retardada cuando están muy separados unos de otros y que el comercio como un sistema separado, esto funciona en todos los marcos de tiempo, vistazo a su carta semanal en UDSJPY - 700  
- 800 pips ya .....

3. Busque el ADX, los 5 velocidades a estar por debajo de la escala de 8 -10 en el lado derecho de la pantalla y buscar tendencias a la energía de esos niveles ..... con las 5 velocidades de giro larga .. ..

4. Manténgase en la tendencia ADX una vez que ha salido de la estación, estancia en sus operaciones hasta el ADX 89 y / o el ADX 144 han rechazado, el poder tendencia se ha ido en este momento. Esta es una manera única de obtener la mayor cantidad posible pips, y la confianza de ganancia de estancia en un cambio por días o semanas ..... Grande para la especulación también, pero no han cubierto esto todavía .....

#### Citando le celte

Hola señor y gracias por este excelente estrategia. (Estas estrategias excelentes). " ... el 8 -10 escala en el lado derecho de la pantalla ..." no tengo esta escala en el lado derecho. Cuando este indicador es por favor? Lo siento por mi mala Inglés, soy aplausos Frenchy jf Ignorado

Ejemplo es un diagrama de H1 UE .....

En la ventana ADX, en el extremo derecho de la ventana, coloqué una línea en el nivel 10. Cuando el 42,89,144 del ADX más lenta a la deriva lentamente hacia abajo y empezar a caer cerca o debajo de la línea de nivel 10, que tiene un comercio muy seguro cuando la tendencia se quita y empiezan a subir de nuevo.

Esto puede ser otro sistema todo en él mismo. Tome sus gráficos, colocación de una línea de nivel el número 10 en el ADX y luego scroll hacia la izquierda y mirar todos los tiempos que obtiene más bajo y compresas y luego despegas de nuevo, es como un apretón de banda Bollinger de una manera ..... ..

Voy a buscar mejores ejemplos para usted, he hecho un robot que busca estos, pero no han perfeccionado todavía.



Imagen adjunta (clic para agrandar)



### LA VENTANA SEC ADX

Las líneas ADX sólo van en una dirección cuando la tendencia o impulso get es más fuerte. Y eso es siempre van a subir durante una tendencia o impulso más fuerte. Voy a mostrar dos ejemplos a continuación, una larga y una corta ejemplo. Yo la mayor parte del tiempo el uso de las palabras ADX tiempo que yo no debería llamar así, porque suena como que estoy diciendo que pase mucho tiempo.

A veces digo el ADX está encendiendo o cantidad de movimiento hacia arriba sería una mejor manera de decirlo. ¿Alguien tiene una fase de bueno que decir el impulso de tendencia ADX se está acelerando?

Si está utilizando el histograma avance ADX, le muestra el color y la dirección que va sin pensar en ello. Rojo para el verde azulado corta y por mucho tiempo, como en los ejemplos siguientes. También el RSIOMA estará en el lado de la dirección de gráfico, simplemente no puede hacerlo mal con ambos juntos.

En cuanto a sus otras preguntas .....

1. El comercio más seguro es que el bajo líneas de ADX y todos comienzan a subir como estos 2 ejemplos, esto normalmente ocurre cuando el RSIOMA es superior al 80% o menos del 20%. cuando están todos alineados en orden ADX 7,21,42,89 y 144 y encenderlo, es el comercio más seguro y más largo plazo para tomar. Usted sólo puede operar en el primer ADX 3 si se quiere, 7, 21,42, pero sin los otros, puede convertirse en una longitud más corta del comercio. Y que mejor uso SL o ver de cerca.

2. Cuando las líneas ADX están cayendo de nuevo a la tierra, significa esto no hay impulso. lo que podría tener un pico a corto plazo o un oficio que gotcha, y es posible realizar otras operaciones sin este sistema, pero son más adelantado para una discusión posterior. Puede tomar comercios sin la escalada ADX o encendido a la luna, pero se tendrá que utilizar los procesos estocásticos en la ventana de uno a tomar esas decisiones, pero no está listo para hablar de eso todavía.

Siempre dicen que el mercado se mezcla o en reposo, cuando las líneas de AdX están a la deriva de nuevo a la tierra .....

**3. No se presta atención a la forma en ADX's están alineados?** las mejores operaciones van desde baja a la escalada con todas ADX alineado, pero que se muestran en la UJ semanal, que el primer empuje hacia arriba en alineación es el mayor movimiento y la RSIOMA estaba por encima de 80%, entonces las líneas AdX empezaron a descansar o convertirse en mixta, tenga en cuenta la RSIOMA cruzó hacia abajo, pero permaneció mucho tiempo en el área de 80%, también tenga en cuenta el estocástico retardado se encontraba en la parte inferior de la ventana antes de que el próximo movimiento de largo, sabemos que el próximo movimiento ya, y los de ADX no es necesario estar en orden para que vaya mucho más. que están fuera de servicio va mucho en la actualidad, el movimiento no es de lejos tan grande como cuando están en alineación. Pero aun así, llevar a los 800 pips .....

[citando angelofx](#)

Hola extranjero. para los que no tienen el salpicadero ADX, ¿cómo determinamos que el ADX son todos arriba, abajo, o plano. ¿Hay que miramos cruzar un cierto nivel o que velar por la pendiente?

angleofx bienvenida,

que simplemente ver la pendiente, o bien apuntar hacia arriba o hacia abajo, nunca he visto que se vayan plana, tenía que programarse para mostrar amarilla cuando fueron plana, pero nunca he visto amarilla todavía. las probabilidades del mismo nivel en la barra siguiente son nula, ya que el precio siempre está en movimiento. usted tiene un montón de tiempo para ver el ADX velocidad de los ventiladores a cabo en un comercio impulso.

Tendremos más detallado habla de la ADX, pero por ahora, tenemos que permanecer con los conceptos básicos .....

Imágenes adjuntas (haga clic para agrandar)









Posible instalación de EJ H1 durante mucho .....

Por favor, espere a que se gire hacia el norte y el monitor se ..... imagen

adjunta (clic para agrandar)



H4 UE está desarrollando en la actualidad, ya sea a su vez hacia abajo pronto, o permanecer mucho tiempo y luego girar hacia abajo. Se necesita más tiempo para nosotros, y vistazo a los otros marcos de tiempo para ayudar con pistas ..... adjuntos Imagen decirle (clic para ampliar)





UJ H1 está desarrollando en la actualidad, las necesidades estocásticos retraso para golpear el suelo, mientras que las estancias RSIOMA cerca de ese nivel del 80%.

Bollinger apretón banda, y el estocástico verde no está cayendo y se ve a dar marcha atrás a largo otra vez.

Se necesita más tiempo para decirnos, y mirar a la otra marcos de tiempo para ayudar con pistas .....

Imagen adjunta (clic para agrandar)



GU - Diario y H4 Ambos tienen un conjunto hasta que viene.

El H4 debe girar siempre en primer lugar y después arrastrar el diario con ella ..... imagen

adjunta (clic para ampliar)





[citando FerruFx](#)

{Cita} ¿Cambiarías un ejemplo de configuración perfecta. en H1 (contracción ADX, RSIOMA / Stoch separación), mientras que la TFS más altos (es decir. diario / semanal) son mezclados o en dirección opuesta? ignorado

Gran pregunta! Yo necesito estudiar más a fondo, pero mi primer instinto sería al comercio todos y cada RSIOMA retrasado sistema estocástico como el comercio por separado en cada período de tiempo. El precio no se mueve mucho mientras que la cruces estocásticos retardada al otro lado del mapa .....

Ahora me acaba de cancelar la negociación de la> USDCAD H4 tiene una línea frontera de largo por delante y al mismo tiempo, esta cotización H1 puede ir corto ....



Y lo hice, ya que ambos eran RSIOMA retrasó movimientos estocásticos uno contra el otro. Seguiré éste para ver qué pasa, porque no se muestran, pero una vez en una luna azul. Si la configuración de H1 es buena, me gustaría probar el menor de los 2 marcos de tiempo y tal vez en el rebote que podría recoger el H4 la otra dirección, pero no he experimentado esto todavía ..... Esto sería un avance del comercio con un mayor riesgo .....

Veo que podría haber perdido parte de su pregunta con la parte ADX contracción.

Por ahora, si el ADX es contratante y el RSIOMA ha caído por debajo del 80% o superior al 20%, busca otro comercio.

Con los múltiples procesos estocásticos que no he hablado todavía, puedo hacer algunas operaciones avanzadas, pero no puedo enseñar que aquí todavía .....

[citando forexalien](#)

**GU - Diario y H4 Ambos tienen un conjunto hasta que viene. El H4 debe girar siempre en primer lugar y después arrastrar el diario con ella ..... { Se ignora la imagen}**

Lo hago como éste en el que el H4 pasará de largo y luego el diario que le sigue, esto podría ir futher de lo esperado ..... espera Vamos a las configuraciones de acabado .....

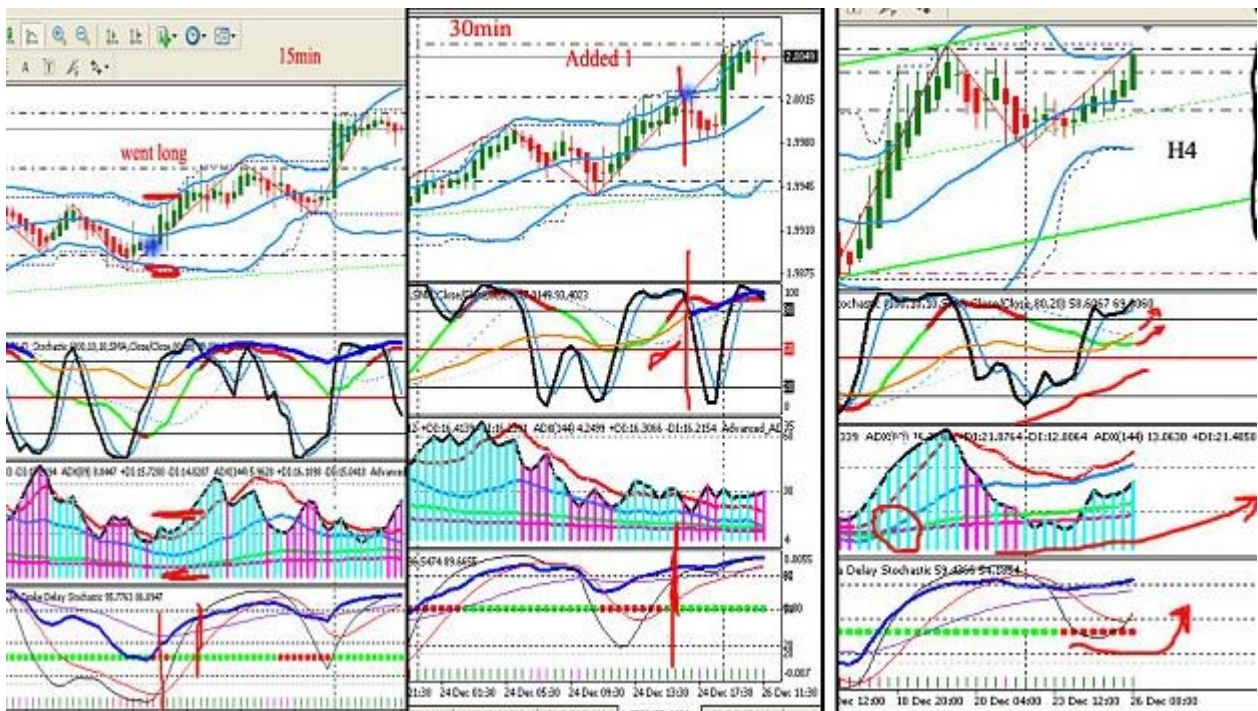
Imagen adjunta (clic para agrandar)



Hola extranjero.

Tomé largo 15m GBP/NZD antes de vacaciones y se añaden con señal de 30m ahora parece de entrada perfecto con H4?

Imagen adjunta (clic para agrandar)



[citando ShepherdL](#)

{Cita} Hola extranjero y Tradebola, ya Tradebola publicó este par, GBP/NZD. Como novato, me gustaría aprovechar esta pareja como una práctica. Por favor, comentario amablemente y me correcta. M5 a diario son todos mucho. para W1, el RSIOMA es largo y punto de entrar en 80 área, es de largo; los tres procesos estocásticos están apuntando hacia arriba, así; pero para el 5 ADX, 42, 89, 144 están apuntando hacia abajo, lo que significa GN tiempo no puede durar por mucho tiempo. W1 i para mensual, el RSIOMA está por debajo de 50, de modo sesgadas corto; sólo el 7 ADX apuntando hacia arriba, todos los otros 4 ADX apuntando hacia abajo, sin el impulso suficiente para GN ... Ignorado

Hiciste un gran trabajo de ver muchas cosas ShepherdL

Partiendo siempre de arriba hacia abajo .....

Mes - el 8,3,3 stochstic es larga por encima del 80%, y el segundo a su vez de vuelta larga son realmente importante en la mayor parte de la década de los indí, más tarde que, el estocástico verde está cruzando el 50% a largo esto es una señal fuerte. .... sí, el RSIOMA es inferior al 50%, pero se volvió bastante bien con el estocástico retraso que lo conduce - nos fijamos en la semana de más pistas.

Semanal - está en su segunda pulsación larga - siga el estocástico verde, los tres procesos estocásticos están por encima de la línea de 50%, de largo, el ADX es baja y 7 está empezando a subir, RSIOMA es casi cruzando la línea del 80% con la parte posterior de inflexión estocástico retraso de largo, este es un movimiento de gran alcance cuando se dan la vuelta del indí .....

Daily - 8,3,3 sto es largo, sto verde está cruzando larga sobre la línea de 50% de nuevo <este es un movimiento fuerte



que se dio la vuelta, ADX Todo 5 se largo <este es un movimiento fuerte, RSIOMA está por encima de 80% y el estocástico retardada ha cruzado de nuevo largo <este es un fuerte movimiento sea hecho girar alrededor ..... .. también estamos en la parte superior de la compresión de Bollinger va mucho .....

H4 - los 3 procesos estocásticos son largas y el verde simplemente se volvió a largo> este es un fuerte movimiento que se dio la vuelta, ADX los 5 velocidades son mucho salen desde una zona inferior comprimido, RSIOMA se encuentra en la zona de 80% con el estocástico retardada siguiéndolo <este es un movimiento fuerte para dar la vuelta.

H1 - Everthing está apuntando larga, estoy ni siquiera va a hablar de ello .....

M15 - todo es mucho excepto el ADX 7 que por cierto le ayudará con el conteo de onda. Primera ola es adentro y después se apoyaba y ahora la segunda ola entrará en funcionamiento pronto .....

El mensual no es tan importante si el semanal está mostrando fuerte .....

El semanal no es tan importante si el diario es fuerte .....

bajar marcos de tiempo, llevar plazos superiores .....

Pronto vamos a aprender cómo todo tiene un fuerte empuje en dirección a él y luego descansa y luego nos ponemos en la inmersión de nuevo. Ya hemos aprendido algo de esto con el RSIOMA y el retraso en la divergencia estocástico, jugando el estocástico diferido en el otro lado de la RSIOMA es la parte inferior de la próxima inmersión y luego entrar en .....

No se olvide de utilizar el ADX 89 y 144 permanece conectada hasta estancia en un comercio más tiempo, a pesar de que el precio está cayendo o descansar .....

## Salir de las operaciones TRAS LA ENTRADA

[citando kore2](#)

Extranjero, l hacia atrás y hacia adelante a prueba una gran cantidad de pares de divisas especialmente en marco de tiempo de 15 minutos. Y he encontrado muy buenas entradas, pero ahora mi preocupación es las salidas ... Si lo estoy haciendo bien su señal de salida principal es el ADX. En 15min plazo `s muy entrecortado. Mis me muestra que si experimentan 2 de ADXs se cruzan entre sí hacia abajo (no importa cuáles) el comercio es por lo general más, no importa si 144 y 89 se sigue subiendo. Cómo se utiliza detener las pérdidas en todo o estás viendo todas sus operaciones abiertas?

Hola kore2, salidas

serían:

1. el ADX 42, 89 ó 144 de doblado, puede utilizar sobresalir cheque solo o cruz con el RSIOMA cruzar hacia arriba o hacia abajo.
2. la RSIOMA cruzar arriba o hacia abajo.
3. Mira a ver si el 21,10,10 estocástico verde se ha vuelto la otra dirección.
4. Banda de Bollinger apretón veces, pero esto podría salirle demasiado pronto en algunos casos.
5. los 3 estocástico girando hacia arriba o abajo después de estar por encima del 80% o por debajo del 20%, pero esto podría salirle demasiado pronto en algunos casos.
6. mirando múltiples marcos de tiempo nos dirá las cosas con antelación, pero esto es avance de salida también  
.....

Tengo más salidas de avanzada que utilizan los múltiples procesos estocásticos, pero no estamos listos para eso.

estamos trabajando en la formación de sus ojos por lo básico y luego las cosas de antemano se verá más adelante  
.....

como se utilizan estos sistemas ganará confianza en el comercio que ha introducido  
**y la más importante es la mayoría de los comerciantes no pueden permanecer en el comercio y salir con poco beneficio .....**

En cuanto a detener las pérdidas van, los principiantes deben usarlos, no, después de 30 pips de ganancia pongo un punto de equilibrio, a continuación, después de 50 pips comienzo a mover SL ganancias al 50% de los pips de ganancia. Esto sería en gráficos H1 y H4.

[citando msiamd](#)

Hola, extranjero, de nuevo gracias por la forma en que explica su sistema / método. Sé que es temporada de vacaciones, pero me fui de largo esta mañana en GJ. Mirando más altas de TF, que me dio la impresión de que era posible GJ tenía algún poder para subir. Mi entrada se basa en el gráfico M15. Fui a largo en la línea vertical roja. En ese momento el BB era plana, Stoch retraso era casi en la parte inferior (en base a que mi **entrada era quizás un poco demasiado pronto**), pero RSIOMA estaba por encima de 80. Comercio resultó bien y tomó 30 pips de ganancia. Espero que no se pasa por alto algo.

eso es todo en una cáscara de nuez, que hizo llegar temprano, pero si usted está dispuesto a sentarse en el sorteo abajo antes de la vuelta hacia atrás de largo, que depende de usted, la entrada más segura sería el ADX cuando se presentó, pero con la plana RSIOMA y alta en la zona del 80%, no se podía ir mal con este comercio, donde la gente que probar esto y la RSIOMA se caiga de la zona 80% tienen más riesgo leve con el comercio.

Gracias por publicar un comercio .....!

Una nota más: el estocástico verde estaba convirtiendo largo de nuevo y esta era una señal de su comercio bueno para usted ir, antes de que la banda de Bollinger ruptura incluso pasó.

Eso estocástico verde puede salvar el culo con mirarlo todo el tiempo junto con el RSIOMA

[citando vspatrick](#)

M15 está mostrando un posible reingreso de largo en EJ o es demasiado pronto?

Buenos ojos, es demasiado pronto, miren tu M5 y M1 RSIOMA y el aspecto de un fondo en los marcos de tiempo, y esperar a que el retraso estocástico para dar la vuelta larga.

Alien está haciendo más enseñanza en lugar de buscar los oficios, pero he tenido unos pocos pips esta mañana .....

Vamos a seguir su ejemplo y ver a dónde nos lleva ..... veo el H1 y H4 RSIOMA es largo, esto es bueno! por lo que al comercio esta larga M15 es una gran idea!



Tenemos que seguir el TF más pequeño y ver si podemos identificar el turno .....

Imagen adjunta (clic para agrandar)



Este es un buen ejemplo de cómo llegar en la compra de un baño en el gráfico M15 .....  
espera para el m1 ,, M5 y M15 a abajo y de tiempo.

Los procesos estocásticos mutiple también se utilizan para esto, pero es demasiado pronto para enseñar que aún .....

[citando forexalien](#)

El M1 podría ser que nos muestra un nivel bajo más alto en la AP y RSIOMA, pero esperar y seguir viendo .....

la M1 ha aparecido por ahora, pero no hay comercio, sin embargo, tenemos que ver el estocástico retraso en la M5 vueltas largas y confirman que, veo la M1 tiene una ADX los 5 encender durante mucho aquí, pero todavía están en semana de vacaciones y el cierre de Londres está sobre nosotros.

### ESCALPAR

Para aquellos que quieran probar cómo, espere un desmontaje posterior más y ver si podemos conseguir la M5 a su vez larga. Alguien le preguntó acerca de arrancar el cuero cabelludo y esto sería cómo hacerlo (sólo ida) por recoger el comercio RSIOMA en la M15 y viendo el giro M5 y M1 vuelta larga,

Así que aquí tenemos un cuero cabelludo a su vez, el M5 no se ha confirmado todavía largo, pero cerca, el desmontaje posterior M1 está sucediendo ahora como lo esperaba. tenemos que ver si la falsa voluntad M5 nosotros e ir un poco más bajos primero .....

Imagen adjunta (clic para agrandar)



La falta de volumen pueden frenar este turno tiempo, también tener en cuenta que las vueltas se toman el tiempo como la mayoría de la gente no está listo para entrar en este momento, sino que también están buscando la confirmación de que estamos realmente mucho más, en algún momento de esta tarde espero que tome de nuevo por un corto período de tiempo ..... M1 está volviendo mucho más ..... mercado está dormido .... ..

Todavía estamos buscando para ese fondo M5, el RSIOMA nos impidió entrar larga, ya que no ha cruzado larga, sin embargo, sigue la M1 y ver lo que nos lleva esta vez .....

Salida falsa en la M5, como el estocástico retardada estaba cayendo en la M15 .....

Imagen adjunta (clic para agrandar)



[citando FXKabab](#)

Hmm .. Creo que mi pregunta / preocupación es ... qué la necesidad estocástica retardada a estar por debajo de 20 con el fin de dar esa señal de compra? Porque si es así, me habría perdido que GU diaria comprar en mis cartas desde mi retardada estocástico única disminuido a alrededor de 40 antes de conectar.

No, no tiene que estar por debajo del 20%, sólo estamos buscando un buen espacio entre el 2 y que se convierta largo de nuevo, o volver a la banda de goma RSIOMA. LA RSIOMA es el que tiene que ser más del 80% y menos del 20% para que esto funcione.

También puedes ver a reducir los plazos H4 y H1 para ver si se le dará alguna pista .....

vela grande minuto, chicos grandes han encontrado la parte inferior y que podría tener too.- siempre podría ser una gota más porque el M5 RSIOMA no ha cruzado todavía mucho .....

Imagen adjunta (clic para agrandar)





EJ me parece su empezando a encender el movimiento ahora o aún pronto?

Imagen adjunta (clic para agrandar)



Esto parece ser una buena ubicación M5 está tratando de cruzar y M15 está convirtiendo el sto retardada,

M1 y M5 están encendiendo .....

Esto es lo que buscas, la parte inferior de la pequeña TF es a su vez la misma dirección que los de mayor tamaño Times Marcos ya se están moviendo .....

Así se puede ver que elegimos el punto exacto de pasar a ir de largo otra vez - hasta 10 pips en una semana de vacaciones por el momento y el M5 se ve bien, lo que traerá el M15 con él ahora .....

Y esto es lo que tenemos hasta ahora en esta semana de vacaciones para el comercio que cogimos ....

Se espera que un pequeño tirón hacia atrás y luego una continuación .....

Imagen adjunta (clic para agrandar)



EJ - volumen no está hoy con nosotros, pero se está moviendo como debería, pero no tan lejos de movimientos .....

Imagen adjunta (clic para agrandar)



Estas segundas vueltas estocásticas copia de seguridad son preciosos, el mercado realmente aparece. Se puede ver ADX recuento de onda va en el comercio M15 que estábamos buscando en que está sucediendo .....

Imagen adjunta (clic para agrandar)





Nuestro comercio EJ vemos vueltas largas de nuevo utilizando RSIOMA y retardados divergencia estocástico en una semana de vacaciones se ha movido 21 pips ..... imagen adjunta (clic para agrandar)





ADX 42, 89 y 144 todavía me dice que es mucho .....

Y EJ tiempo permanece .....

Imagen adjunta (clic para agrandar)



M1 EJ a la cabeza .....

Imagen adjunta (clic para agrandar)





Huye tren en UJ, pero la M1 está empezando a relajarse, el M5 está descansando por ahora .....

Imagen adjunta (clic para agrandar)



- [ShepherdL](#)

Fui mucho tiempo para EURNDZ en 1.6820, sin saber hasta dónde va a ir. Revisé mensual, W1, D1, H4, H1. Cualquier comentario será bienvenido. Gracias.

Imágenes adjuntas (haga clic para agrandar)







[citando ShepherdL](#)

Fui mucho tiempo para EURUSD en 1.6820, sin saber hasta dónde va a ir. Revisé mensual, W1, D1, H4, H1. Cualquier comentario será bienvenido. Gracias.

D1 H4 y H4 añaden.

Imágenes adjuntas (haga clic para agrandar)



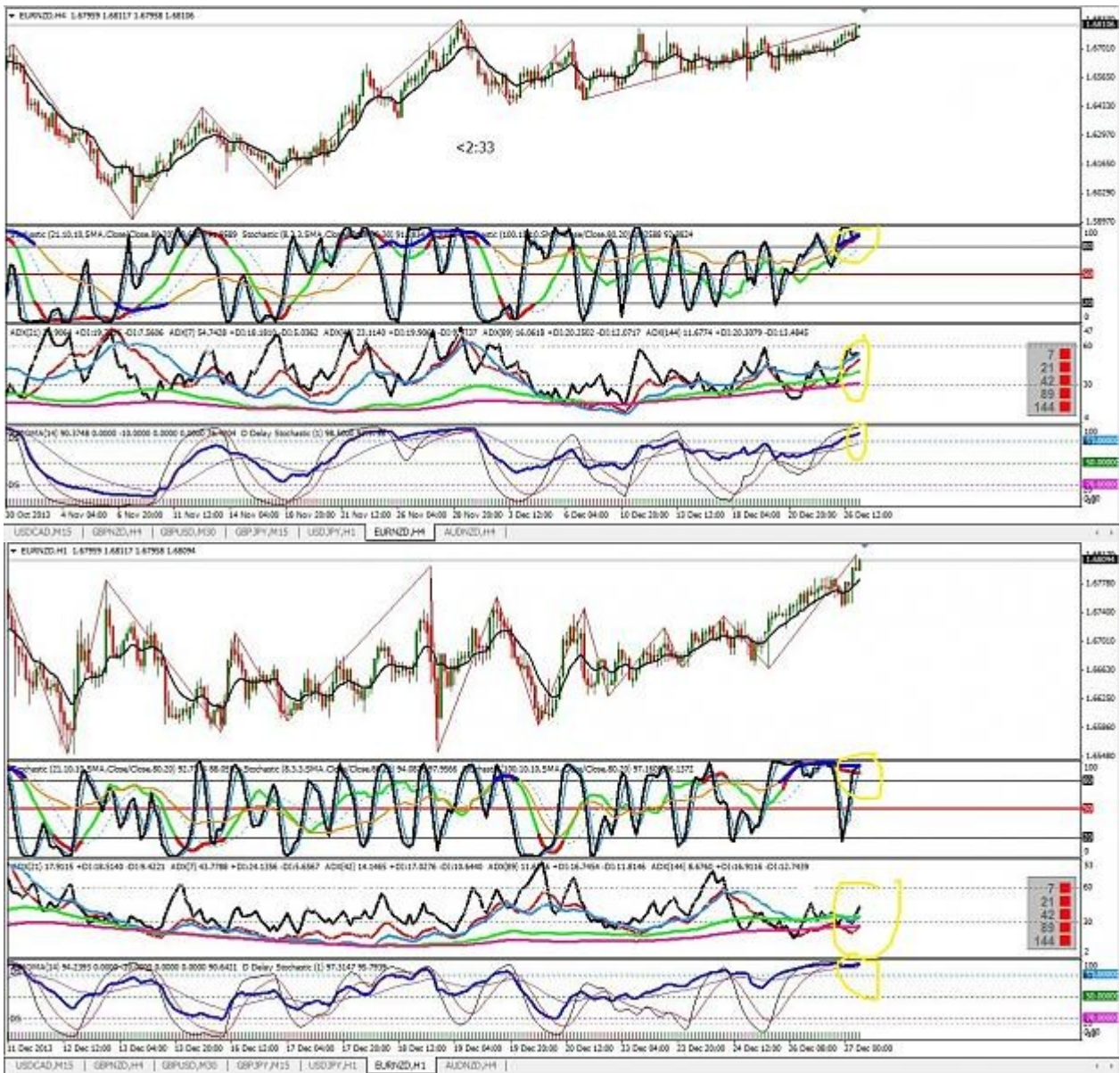


Diagrama Mes -

Yo al igual que las ventanas 1 y 3, las de STO y RSIOMA

Los espectáculos ventana del medio ningún poder para una tendencia, cuando las líneas ADX están cayendo a la tierra ..... y esto es aceptable para un gráfico de mes, porque no muchas tendencias muestran up de gráficos mes.

Las miradas semanales aún mejor y todos los demás tienen buenas señales en este momento demasiado .....

El diario podría recorrer un largo tiempo, con algunas partes posteriores H4 de tracción a lo largo del camino .....



[citando forexalien](#)

{Cita} EA diaria es larga, pero acercándose a un superior, H4 y H1 haber retrocedido corta, **El diario ADX está mostrando un poco de energía a largo plazo todavía en el movimiento más largo, pero tenemos que seguir el H4 y H1** y ver si continúan hacia abajo. muchas veces cuando el ADX tiene un buen empuje larga como esta, luego se detiene y hace un empujón más larga. Será mantener grandes ojos en él ..... {imagen} Ignorado

Como Jbomb señaló EA en DEC 22 y yo hablamos sobre el ADX diaria que aún conserva algo de poder todavía.

Aquí está el H4, 300 pips para ese segundo empuje después del resto ..... tengo algo nuevo que enseñar, esto podría no ser el mejor ejemplo, ya he marcado arriba, espero que puede ver a través de él.

El estocástico azul se mantuvo alto y era plana, esto es un indicio de permanecer mucho tiempo, pero lo que quería demostrar que era el estocástico verde, que salió de la parte inferior de largo con el 8,3,3 sto, el primer movimiento con el 8,3,3 sto es onda 1, la 8,3,3 sto a continuación cae de nuevo hacia abajo mientras que el sto verde todavía está subiendo largo,

**Esta es la divergencia estocástico, lo que sucede a continuación es maravilloso! Wave 3!** casi 300 pips en la onda 3, onda 3 es el más fuerte de la mayoría de las olas por ahí.

Cuando el 8,3,3 y el 21,10,10 están viajando en la misma dirección juntos, se crea un fuerte movimiento, por favor confirme esto con el ADX largo y el RSIOM ir de largo.

Imagen adjunta (clic para agrandar)





### [citando msiamd](#)

Saludos extranjero, estaba estudiando varios gráficos, para familiarizarse con el sistema. Mi punto de vista de la AU me dice en M, W y D1 tendencia sigue siendo corta. Pero H4 y H1 me da una visión clara. ¿Cuál es su enfoque cuando este es el caso de algunos pares de cobre? (O tal vez mi punto de vista sobre los gráficos no está bien?)

Hola msiamd,

Muy buena pregunta, algo que necesito explicar más en el futuro.

**TIP: Siento que es bueno tener el mes, semana, día y toda corto, porque todo lo que tiene que hacer ahora es simplemente ver el H4 se puede hacer una de 2 cosas**

Mantener un cortocircuito en la parte superior de la H4 O esperar a que el H4 a permanecer el tiempo suficiente hasta que las vueltas diarias mucho más.

Actualmente el H4 fue corta esta semana, el H1 es también corto de la onda 3 de la h4 tabla.

ver el H4 de LH o un HL para encontrar un posible cambio de tendencia, vamos a seguir envíos como el hilo se desarrolla aquí, sólo seguir haciendo o, cuando veo algo grande! Voy a publicar .....

Necesito encontrar una manera de Kool para explicar las vueltas de los marcos de tiempo.

### [citando vspatrick](#)

Hola extranjero, vi en algunas de sus cartas que se está apilando posiciones, probablemente introduciendo pequeñas posiciones en diferentes olas y dejarlos crecer con la tendencia a largo plazo. Ya que sólo creo en el largo plazo, pero nunca he intentado este enfoque, ¿cuál es su colaboración con este enfoque?

**paseos alienígenas las olas**, Esta es la razón por la tendencia, de tendencia se debe a que los profesionales pueden encontrar los fondos, tapas, o vueltas, **como podemos**, Alien parece entrar antes de los movimientos más grandes suceden como se puede ver.

Utilizando el método de arriba hacia abajo, se puede empezar a ver las vueltas más grandes en el mes, la semana y todos los días de antelación al observar las reacciones de la H4 y bajar lentamente a medida que hacen sus turnos.

Al igual que en las páginas iniciales de este hilo, espectáculos extranjeros ejemplos de divergencia con el precio RSIOMA, esto es importante para aprender como se puede llegar a la reversión exacta con poco va en contra de usted.

---

Alien le gusta el comercio con el que el precio no puede pasar nunca más, ejemplos de venir ..... y la de la página 1 es una buena para ver de cerca ... ..

Ahora, de vuelta a su pregunta, nos encontramos con una acción cada día o de la semana, nos encontramos a continuación, salsas H4 para el día, o inmersiones diarias para la semana para añadir posiciones, se puede tomar esto todo el camino hasta H1 de goteo para el H4. Los pros comienzan una posición, y añadir todo el camino hasta que la tendencia va, cada inmersión en donde pueden ver un nuevo fondo.

El uso de marcos de tiempo más pequeños, algunos de los fondos vienen pronto entonces esperados, el M15, M5, M1 puede convertirse en tan sólo unas horas, nunca darse por la H1 la oportunidad de caer aún más, pero el RSIOMA y ADX se debe mantener en el lado bueno .

El otro día tuvimos un gran ejemplo de esto, Vspatrick señaló un comercio de EJ que quería ir de largo, usando el RSIOMA retrasó sistema estocástico en un M15 que no habían aparecido todavía, y le preguntó si era demasiado temprano para conseguir , y me respondió que sí, que luego procedió a mostrar cómo el hilo sigo la M5 y la M1 hacia el camino mucho más. Encontramos el bienestar del paciente inferior como un extranjero, no el botón rápido empujando los seres humanos ..... LOL

A continuación se inició en esta conversación y es una buena para revisión, y sigue leyendo con interés todas mis comentarios como que se llama el movimiento fuera antes de que se fue a la luna ..... Esto es lo el favorable buscan, extranjero no es un profesional, sino una sencilla extranjero en busca de tener éxito en Forex. Creo que le ganamos a los profesionales para que a su vez por el camino ...

<http://www.forexfactory.com/showthre...=7175300#reply>

Los comerciantes minoristas sólo pueden ver el tráfico de pequeñas olas y tendencia opuesta en contra de la gran tendencia y hacer estallar su cuenta, cuando es el momento para los profesionales para añadir otro montón de dinero a la tendencia después de que los minoristas se deje llevar por un comercio frente porque el mercado está en reposo antes de la próxima gran movimiento.

**Un consejo: no contra el comercio de tendencia, cuando el mercado está en reposo y no se mueve, esto es la muerte!**

A medida que pasa el tiempo, voy a manchar estos fuera y vamos a continuarla, y las razones por las cuales .....

USDMXN -

El mensual es mezclada a corto plazo por el momento .....

El semanal - se está comprimido el ADX, todas las velocidades muy bajas y no poder, esto va junto con la contracción banda de Bollinger que está ocurriendo también, un movimiento de gran alcance está en las cartas, puede relajarse lentamente durante un largo tendencia ya que podría saltar largo ayuno, tomo la primera idea, y cuando es necesario esperar a la semana sto RSIOMA retraso para establecer más, de 2 a 4 semanas de baja, pero tenemos que seguir los marcos de tiempo más bajos para la sincronización perfecta ..... ..

Todos los días se ve bien! RSIOMA y el retraso en sto se mueven mucho, el ADX primero viene a los ojos mientras Todas alineación de largo y bueno para un empuje mucho tiempo. La ventana 1 con los espectáculos estocásticos el sto verde acaba de salir de un fondo por ahora, el 8,3,3 es más del 80%, esto es la formación de la onda 1 en mis ojos, el 8,3,3 debe tirar hacia atrás para cubrir la sto verde para la onda 2 y si resulta mucho más, donde ambos del sto se están moviendo mucho, tendremos la onda 3, que es la onda de dinero!

H4 - precio está saliendo de un apretón banda de Bollinger, el movimiento estocástico verde hacia arriba es el 8,3,3 sto moverse hacia arriba en el diario, ( esto es algo más que hablar con más detalle en el futuro, pero lo hizo el sto verde para imitar el 8,3,3 sto en el próximo período de tiempo mayor para que pueda ver mejor las olas) ADX es fuerte largo y el 7 ADX está descansando ahora mismo! RSIOMA es una tendencia a largo muy bien .....

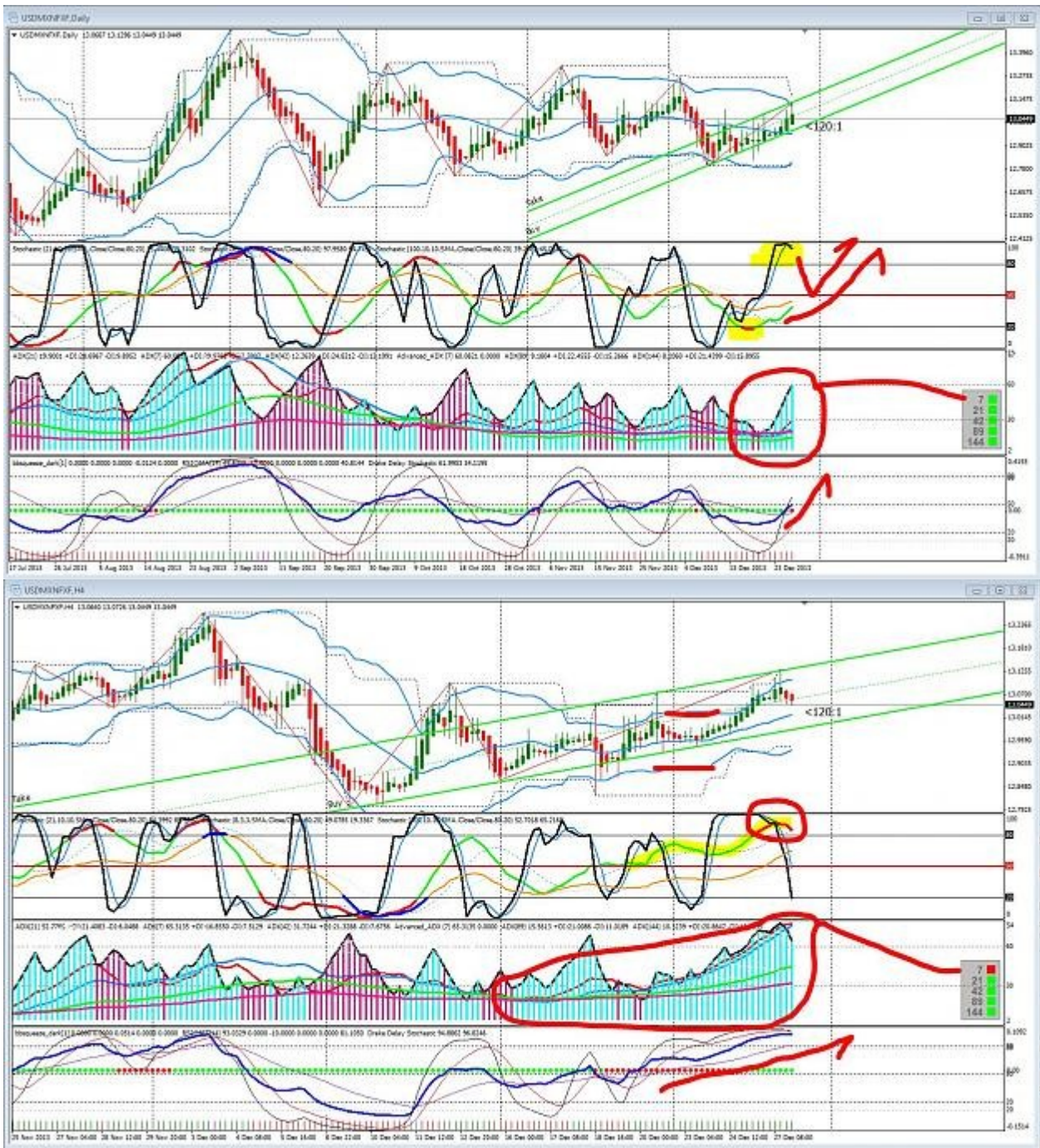
**CONSEJO:** El mercado está en reposo cuando las estancias RSIOMA larga por encima del 80% y el estocástico retraso lentamente gotas de distancia al otro lado de la tabla, antes de la próxima publicación de largo en la acción del precio.

Agradable encontrar Jeff .....

Imágenes adjuntas (haga clic para agrandar)







[citando Zerrox](#)

Tengo una pregunta teniendo en cuenta el ADX de que es posible que haya respondido a una u otra manera, pero todavía estoy un poco confundido. En el número de fotogramas hora se prefiere tener el aumento de ADX? Qué hacer marcos de tiempo que considere importante, en relación con el plazo de entrada? Si, por ejemplo, tenemos una entrada en el plazo M15, donde el retraso Stoch ha caído y ahora está cruzando largo de nuevo, con el RSIOMA siendo alta. ¿Se considera importante contar con el aumento de la M15 ADX'son TF entonces? ¿Y el de 1H y 4H? Supongo que si usted está viendo la fuerza en H4 y ...

## Descripción de la ventana ADX

Buena pregunta !

**1. Qué hacer marcos de tiempo que considere importante, relacionado con el marco de tiempo de entrada? Miro a mes a H1, marcos de tiempo** ..... el período de tiempo que están buscando para el comercio, me gusta al menos una mirada a la superior y la inferior a la instalación Periodo de tiempo. Pero normalmente me gusta ver como muchos marcos de tiempo que viajan en la misma dirección por lo que la tendencia es más fuerte. Es una buena práctica para comenzar con el mes y su forma de trabajo a la H1, a continuación, ver si usted tiene una tendencia a seguir. Encuentra los ejemplos ya publicados y seguir los nuevos para todavía ser publicado y obtendrá el momento ha ah pronto.

**2. ¿Se considera importante contar con el aumento de ADX en el M15 TF entonces? Si usted hace algo de nuevo la prueba de los pares que** están interesados en, la mayoría RSIOMA retraso oficios estocásticos tienen la escalada del ADX, al menos la parte inferior 3 a preparar las 7,21,42 ,. Es necesario decidir la calidad de la operación que se va a tomar. sin ADX de aumento podría darle unos pocos pips, 3 de levantamiento de ADX podría darle 30 pips, TODO del levantamiento de ADX le dará 50 pips y más allá. aprender a grado de sus operaciones. Qué desea tomar un comercio de grado C o un comercio de grado A? en el tiempo, aprenderá las diferencias subtle se puede salir con, pero cuando todas las reglas están en su lugar, el comercio va a ir bien.

**3. ¿Se considera importante contar con el aumento de ADX en el M15 TF entonces? si**

**4. ¿Y el de 1H y 4H? Supongo que si usted está viendo la fuerza en H4 y H1 le trate de comprar los fondos de la M15? si .**

**Pero hace entrar sólo si usted está viendo el aumento de ADX en el M15, al mismo tiempo? si se puede encontrar al final de la M15** usando el RSIOMA como lo hice hace unos días, no, no es necesario ser escalada del ADX, pero subirán en el tiempo si el M15, H1 y H4 son mucho .. ..... el ADX de toda la escalada es el comercio más segura para tomar, esto no quiere decir que hay otras formas de comercio de esto y hacer pips todavía. A veces el precio será gritar y nuestro sistema no nos dará una configuración clara, a continuación, que a un lado y dejar que las pepitas pasan .....

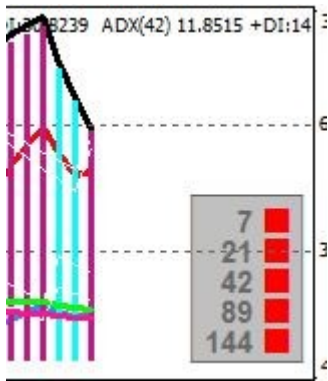
[citando buytosell](#)

{Cita} ¡Hola forexalien, por favor, ¿cómo interpretar cada uno verde y rojo de ADX (7 ... 144) en el tablero?

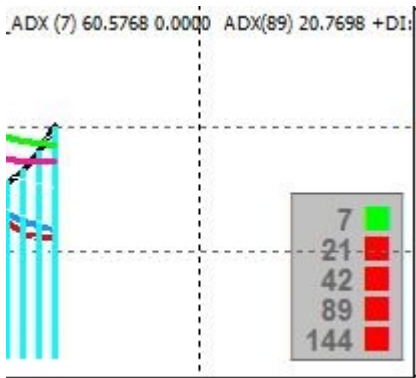
{Imagen} Ignorado

Aquí está el uso detallado de ADX tablero de instrumentos,

Todos de color rojo, sin poder o impulso detrás del movimiento ..... todas las líneas AdX están cayendo distancia a la tierra ..... imagen adjunta



sólo el 7 verde, podría ser el comienzo de un nuevo cambio de dirección que todos los demás están cayendo a la tierra todavía unido Imagen



Es importante decir que el rojo (o caída) de ADX no significa corto ...

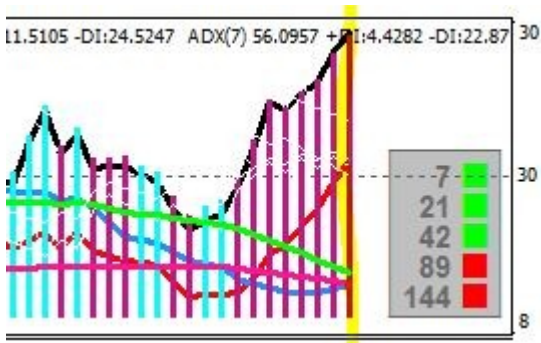
todos de color rojo y el impulso está muerto

7 o 21 verde el posible inicio de impulso, mientras que 42,89,144 siguen rojos

7,21,42,89,144 es fuerte impulso cuando todos ellos son de color verde o escalada

7 y / o 21 de color rojo y 42,89,144 son todavía verde significa que el precio está descansando corto plazo pero el impulso sigue siendo fuerte a largo plazo y permanecer en el comercio.

la última barra del histograma avance ADX le dará la dirección del precio, rojo para la venta como en este ejemplo o verde para la compra ..... imagen adjunta





[citando marcelms](#)

Hola Forexalien, ¿podría explicar por qué elegiste esos períodos en el ADX múltiple (por qué esos períodos?) Ignorado

7 es un número primaria en matemáticas .. 3 veces 7 es 21 21 es un número de Fibonacci y doble para hacer 42 42 es aproximadamente la mitad de la distancia a 89, para llenar el vacío .. 89 y 144 son números Fibonacci

He descubierto que si usted mira estos ADX acelera el ciclo de arriba abajo, puede contar las olas y saber que podría haber otro empujón largo o corto. El ADX 89 y 144 también le dirá a mantener el comercio si todavía están subiendo .....

el camino del extranjero de pensamiento es todo .....

### LA VENTANA ESTOCÁSTICA RETRASADO

He aquí una explicación de cómo el retraso obras estocásticos.

El retraso movimientos estocásticos con precios durante los períodos de descanso, y que es lejos de la tendencia, ya que está descansando o gente está tomando pequeños beneficios y luego cuando encuentra la parte inferior se convierte de nuevo toward la tendencia para un movimiento de continuación de tendencia ....

Un período de descanso es también una banda de Bollinger apretón mayoría de las veces.

**CONSEJO: El estocástico verde también se está volviendo hacia atrás de largo con el significativo estocástico retrasado que el fondo se ha encontrado, por lo que la tendencia ahora puede continuar por mucho tiempo más, como el ADX ya ha estado haciendo.**

La tendencia se confirma con la RSIOMA estar en el 80% o más en este example. This debería ser mi más clara explicación para esto todavía .....

Gracias a todos por su paciencia, como extranjero es aprender a comunicarse claramente con los humanos en la tierra .....

Imagen adjunta (clic para agrandar)



Entrenar a sus ojos para mirar a estos artículos primero ..... banda de

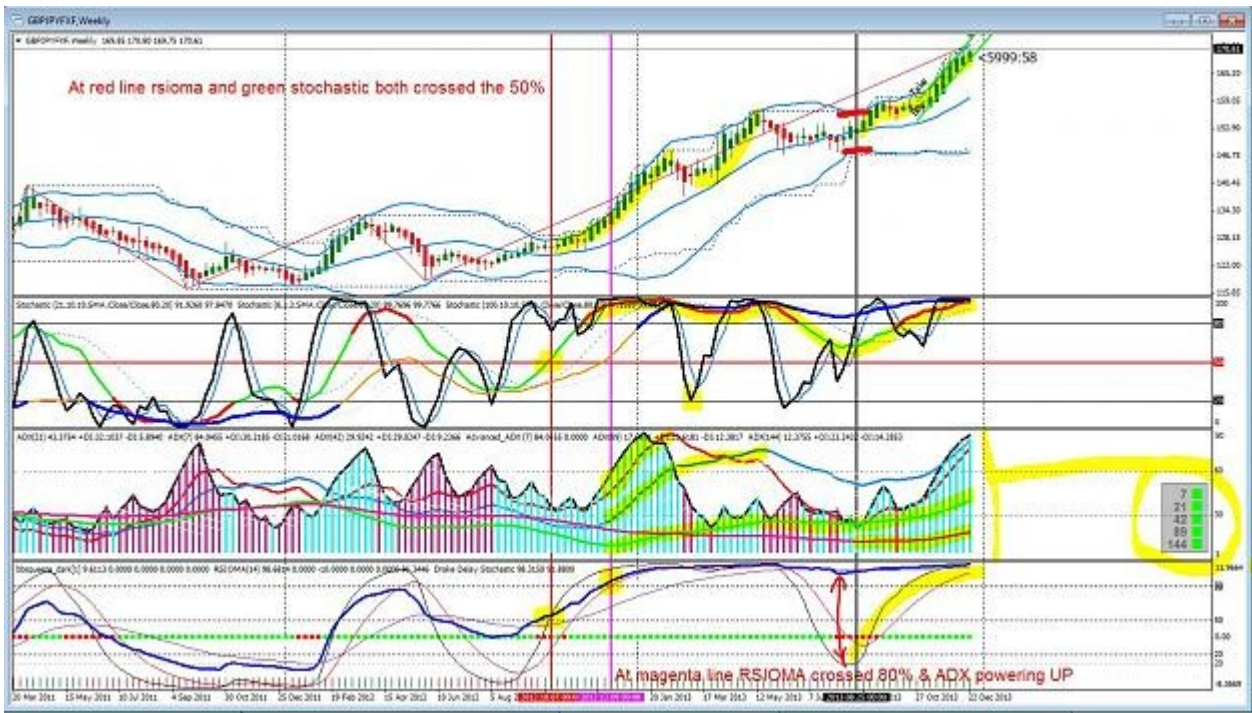
Bollinger apretón,

RSIOMA divergencia estocástico a la retardada y la distancia entre ellos, ¿Es la plana estocástico

VERDE y girando siempre de nuevo? El ADX está cobrando impulso?

Sólo le llevará 15 - 20 segundos para mirar a estos elementos en un gráfico.

Si sólo está buscando en el mes, semana, día, gráficos H4 y H1 de cada par, usted podría mirar a todos los marcos de tiempo de cada par (aproximadamente 20), en unos 35 minutos si los gráficos son todos cargados. Ahora es posible que desee estudiarlos un poco más cerca y le tomaría una hora cada día, o perder de 10 pares y que están de vuelta a los 30 minutos al día para buscar cambios de swing. Imagen adjunta (clic para agrandar)



[citando jeffmichaels](#)

Quería escribir esta configuración (creo que) veo antes de partir hacia el saco .. USDMXN semanal y mensual miradas ADX como su constitución por un fuerte movimiento al alza que todos ellos han bajado y se encuentran en niveles históricamente bajos. He publicado el pleno mensuales para que pueda ver claramente la línea de tendencia de 20 años parece estar sosteniendo, no parece justo allí todavía los de más bajos TF pero esto podría tener un potencial objetivo al alza de ~ 2000 pips para una nueva prueba de los todos los tiempos máximos de 15,5 o incluso hasta 18 desde el movimiento moderado de la cuña en el mensual. La cuña de las ...

Mi mente extranjero sigue regresando a cuando vemos una cuña como en jeffmichaels ejemplo. Tuvimos una en EJ y de

UJ curso de conducción EJ,

**CONSEJO:** Estas cuñas de descanso de indecisión, seleccione la contracción banda de Bollinger, y se lleva una pista que se va a tener que el próximo gran movimiento.

Al observar los indicadores que tenemos en nuestro sistema ajeno, seremos capaces de antelación, consulte la dirección de la ruptura! Imagen adjunta (clic para agrandar)





En opinión, voy a recoger algunos pares menos comunes, Daily solamente, e ir sobre ellos para el refuerzo de la mente de los seguidores de rosca .....

De arriba hacia abajo, voy a señalar lo que noto, y usted debería hacer lo mismo para mantener la dirección del pensamiento mismo .....

1. apretón de Bollinger con una cuña de romper empezando a ocurrir
2. estocástico verde ha sido plana y está girando largo de nuevo, el 8,3,3 sto es en el 80%
3. Adx de los 5 a encender con el impulso, la cuña parece ser una ola 1, en sí mismo y de las olas y 2 es un tirón hacia atrás y la onda 3 es ahora la ola de dinero que va mucho .....
4. RSIOMA es largo y por encima del 80% y el estocástico retraso nos está dando señales de giro mucho más .....

Imagen adjunta (clic para agrandar)



De arriba hacia abajo, voy a señalar lo que noto, y usted debería hacer lo mismo para mantener la dirección del pensamiento mismo .....

1. Bollinger apretón principios de este mes, hemos perdido porque este hilo es sólo 9 días de edad .....

2. Todos los procesos estocásticos de largo, en el 80%, el 8,3,3 estocástico que a veces colocar una línea de tendencia en virtud de los puntos bajos para ver cuántos tiempo que va a hacer esto .....

3. Adx es todo 5 son con ímpetu, el ADX 144 tiene una fuerte subida en este momento .....

4. RSIOMA es largo y por encima del 80% y el estocástico se está quedando retrasado mucho .....

Imagen adjunta (clic para agrandar)



De arriba hacia abajo, voy a señalar lo que noto, y usted debería hacer lo mismo para mantener la dirección del pensamiento mismo .....

1. formando squeeze Bollinger

2. Todos los procesos estocásticos de largo, en el 80%, el 8,3,3 estocástico que a veces colocar una línea de tendencia en virtud de los puntos bajos para ver cuántos tiempo que va a hacer esto .....

3. Adx todo 5 son planas, ninguna energía o momento

4. RSIOMA es largo y por encima del 80% y el estocástico se está quedando retrasado mucho .....

**Una de 2 cosas va a suceder con este par .....**

1. la RSIOMA y el estocástico retraso caerán juntos por un retroceso o reversión o

2. Retraso en el estocástico se apartarán, mientras que las estancias largas RSIOMA para otro movimiento a largo .....

este mercado está en reposo y no debe ser objeto de comercio .....

Imagen adjunta (clic para agrandar)





De arriba hacia abajo, voy a señalar lo que noto, y usted debería hacer lo mismo para mantener la dirección del pensamiento mismo .....

1. Bollinger exprimir a principios de este mes,
2. Todos los procesos estocásticos de largo, en el 80%, el sto verde se ha vuelto mucho!
3. Adx todo 5 son con ímpetu, el ADX 144 está empezando a subir en este momento .....
4. RSIOMA ha vuelto atrás de largo y por encima de 80% y el estocástico retardada también está vuelta atrás largo .....

Imagen adjunta (clic para agrandar)



De arriba hacia abajo, voy a señalar lo que noto, y usted debería hacer lo mismo para mantener la dirección del pensamiento mismo .....

1. Bollinger apretón principios del mes pasado,
2. Todos los procesos estocásticos de largo, en el 80%,
3. ADX es todo 5 son con ímpetu, el ADX 144 está empezando a subir en este momento ..... **Me gusta el aspecto de barrer de este ventilador ADX! cuentas de la onda están allí también ..**
4. RSIOMA es largo y por encima de 80% y el estocástico retardada también es largo .....

Imagen adjunta (clic para agrandar)



De arriba hacia abajo, voy a señalar lo que noto, y usted debería hacer lo mismo para mantener la dirección del pensamiento mismo .....

1. Bollinger apretón principios del mes pasado,

2. Todos los procesos estocásticos de largo, en el 80%, y el 8,3,3 va a subir, esto también es otra forma de comercio banda de goma.

3. ADX es todo 5 son con ímpetu, los 7 y 21 ADX se muestran descansando en el tablero de instrumentos, pero siempre en las líneas, debido a que el agente se cierra sin embargo, en este ejemplo, esto no sucede a menudo, y los otros de indi le diga largo de todos modos.

4. RSIOMA es largo y por encima de 80% y el estocástico retardada también es largo .....

Imagen adjunta (clic para agrandar)





Aquí está una sentada en su comercio manos .....

Esto le mostrará lo que no comerciar .....

1. Bollinger apretón en este momento

2. El estocástico son un poco mezclado aquí, colgando alrededor de la marca de 50%, se dio la vuelta, la acción del precio no se mueve mucho.

3. Adx de 7,21,42 están mostrando tendencia a la baja, pero no es muy fuerte, 89 y 144 están diciendo plana del ADX tendencia no nos al comercio.

4. RSIOMA es plana y que cuelga alrededor de la marca de 50% sin rumbo cierto a la vista y el estocástico retardada sólo a su vez hacia abajo, pero con la RSIOMA en el medio de la tabla, tenemos una sentada sobre el comercio nuestras manos .....

Imagen adjunta (clic para agrandar)



[citando jeffmichaels](#)

GBPUSD Parece una configuración RSIOMA tirachinas viene en I H1, colgando de un oficio de la semana pasada allí, es posible que quiera añadir a la misma. Se ve un poco a principios aunque todavía imo. D / W / M todos de largo con la expansión de ADX, H4 también largo, pero ADX 7 girando hacia abajo, y ADX 21 de desaceleración. {Imagen} dio un gran bastante (en relación con el comercio de horas) gire hacia abajo en la M1 al escribir esto, estoy manteniendo mi ojo en este caso. hoy

El H1 se ve bien, se perfila pero no está listo todavía.

Mientras que en la redacción de este, el M5 estaba listo para moverse hacia abajo y el M15 es la creación de un RSIOMA retrasó gota estocástico también.

Esto es necesario para el ejemplo H1 le dio a caer y completar la puesta en marcha.

**CONSEJO: Los movimientos estocásticos retardados contra la tendencia antes de que ocurra un rebote tendencia .....**

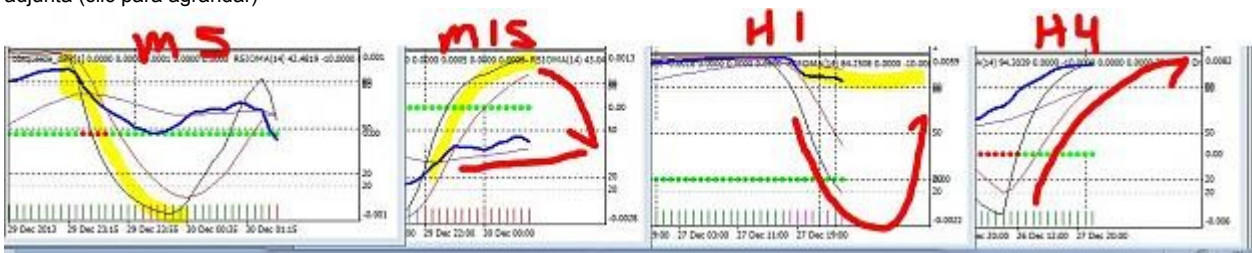
el siguiente ejemplo es el dólar la libra, como estuviera escribiendo esto el M5 cayó en el área amarilla, el M15 es la creación de algo, una caída que parece - la RSIOMA es inferior al 50% y el DS podría honda hacia abajo, completando el caer en el H1 DS,

**La regla es que el H1 RSIOMA para permanecer por encima del 80% o por debajo del 20% cuando el DS resulta larga o corta de nuevo. el H4 H1 soporta el tráfico que se está configurando para otro largo .....**

El M15 no es una configuración de comercio muy bien con la RSIOMA cerca y por debajo de la línea de 50%.

Tenga en cuenta que es año nuevo volumen .....

imagen adjunta (clic para agrandar)



[citando jpadvisor](#)

Hola extranjero, me di cuenta de casi sus configuraciones son Con respecto a las operaciones largas. **¿Podría encontrar algunos ejemplos de cómo también a detectar operaciones a corto? thk**

Esto no es un comercio actual, pero uno de nuestros otros comerciantes se metió en problemas con este par. Voy a buscar las configuraciones actuales para abreviar cuando puedo encontrarlos .....

1. Capacitar a nuestros ojos para buscar la contracción banda de Bollinger primera, es que existe o no?
2. Mira la dirección de la estocástico verde, que la dirección es viajar y es por encima o por debajo de la línea del 50%?
3. vistazo a las líneas ADX, la forma comprimida son? **Este es un gran ejemplo para ADX de compresión de todas las velocidades ADX ....., Un gran movimiento está cerca cuando vea Bollinger y compresión ADX .....**

4. RSIOMA y DS están en la zona 80% y están cayendo, el DS cayeron en primer lugar, el estocástico verde ya estaba en su camino hacia abajo, el ADX expandido 3 bares o 45 minutos antes de la medida, por lo que tuvo tiempo de sobra para ver si usted está buscando en este par.

5. espera para el 42 o 89 ADX para girar hacia abajo y el comercio es más .....

En cuanto a la acción del precio que el sentido cambia mucho, no hay una buena entrada a la larga retracement, pero si el estocástico se quedan mucho tiempo en la zona 80% y suben rápido, junto con la escalada RSIOMA con la DS líder, usted podría tener una oportunidad en él, pero no hay garantías de lo que podría suceder. Yo no miro a los otros marcos de tiempo alrededor de este M15 para ver si había algo que hacer esto rápido Wold volver. Acabo de dejar que las pepitas pasan .....



Imagen adjunta (clic para agrandar)

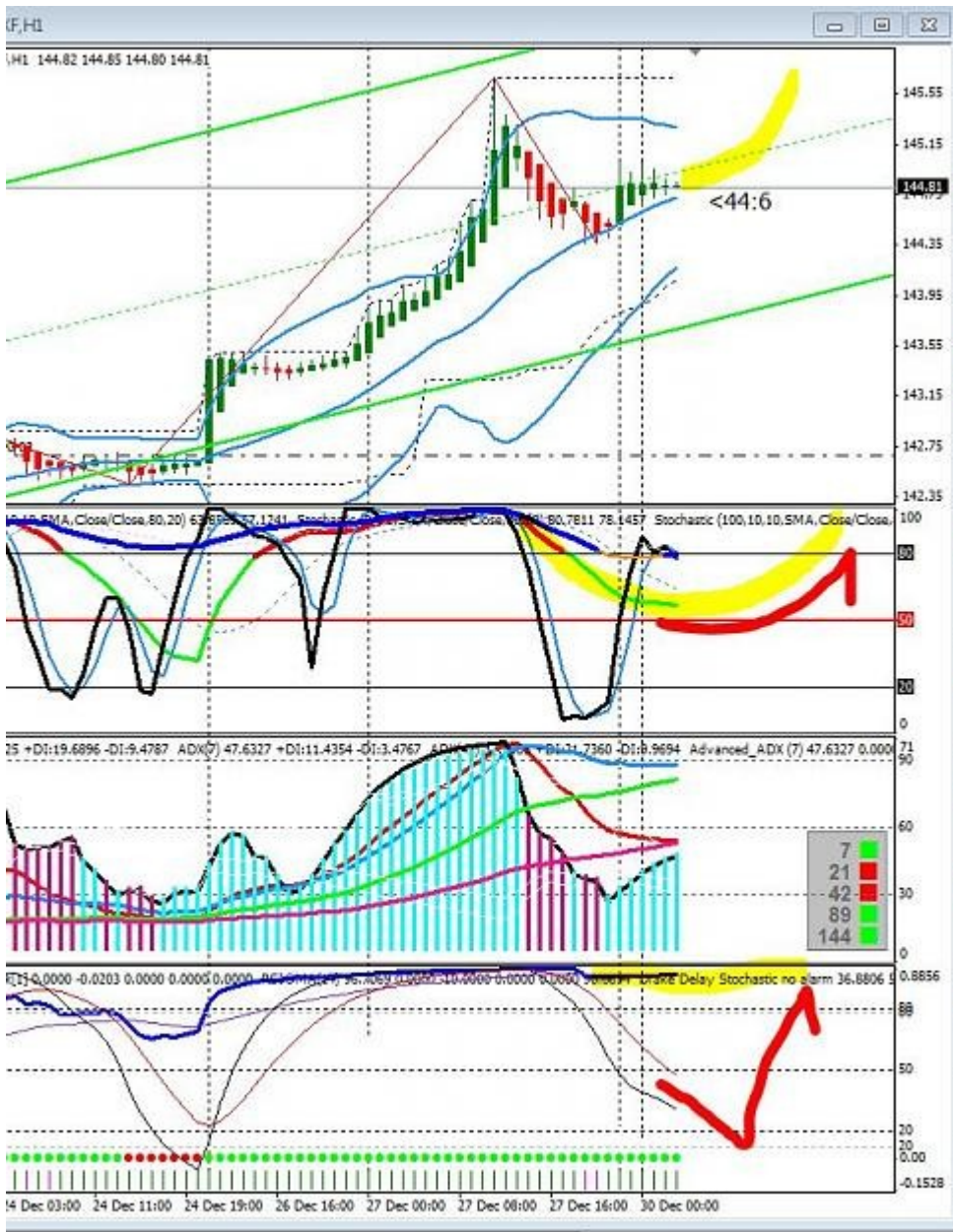


[citando jeffmichaels](#)

GBPUSD Parece una configuración RSIOMA tirachinas viene en I H1, colgando de un oficio de la semana pasada allí, es posible que quiera añadir a la misma. Se ve un poco a principios aunque todavía imo. D / W / M todos de largo con la expansión de ADX, H4 también largo, pero ADX 7 girando hacia abajo, y ADX 21 de desaceleración. {Imagen} dio un gran bastante (en relación con el comercio de horas) gire hacia abajo en la M1 al escribir esto, estoy manteniendo mi ojo en este caso. hoy

M15, M5, M1 está buscando un fondo todavía, para la H1 a ir en largo con el comercio RSIOMA DS, mantener un ojo en el RSIOMA, podría caer fuera de la zona 80%. El comercio seguirá siendo buena, simplemente no obtendrá muchos pips .....

Mantener los ojos en el EJ H1 RSIOMA DS para encender de nuevo largo, mirada para squeeze Bollinger, estocástico verde para activar largo y todas las velocidades AdX sea largo con impulso. Imagen adjunta (clic para agrandar)



### TRADING eventos alrededor NOTICIAS

[Citando le celte](#)

Hola Alieno, ¿Toma en consideración las noticias antes de hacer un cambio?

<http://fr.investing.com/economic-calendar/> Especialmente en TF como H1, M15, M5!

Normalmente no me Trade News, después del evento de prensa que la acción del precio sigue adelante con la tendencia, sin importar lo que fue la noticia.

La otra cosa que puede encontrar es en torno a eventos de noticias, los indicadores no le dará un comercio, como todo el mundo está esperando la noticia a salir.

AUD USD H1 tiempo de instalación en la fabricación, el ADX es plana, Bollinger, Stoch verde apareció. Retraso S stoc apostasia mientras que el RSIOMA está colgando alto ..... imagen adjunta (clic para ampliar)





## TÉCNICAS avanzadas de comercio

EJ M5 - NEW información de comercio!

**TIP: Una nueva técnica para tener en cuenta para ayudar con la mayor antelación comercio ..... voy a llegar a mejores ejemplos, pero no tenía tanto una larga y una corta comercio en ella.**

Desde el extremo izquierdo se puede ver ADX encender un poco, la RSIOMA cruza el 50% de largo, el 8,3,3 sto ha entrado en la zona 80%.

Ver cómo el estocástico verde está subiendo, picos, y vuelve a caer .....

**TIP: Aquí está el comercio de antemano, RSIOMA entró en la zona de 80%, el 8,3,3 también revirtió lo largo de auto nuevo para que coincida con la misma dirección que el sto verde 21,10,10, esta acción hondas precio cuando tanto están viajando en la misma dirección. I marcado con un V alrededor del 8,3,3 para mostrar esto.** —

Lo mismo ocurre con el lado de abajo del movimiento, el ADX se expande una operación corta, sto verde se mueve hacia abajo a través de la línea de 50%, y el negro 8,3,3 va en contra de la tendencia y luego se vuelve hacia abajo (marcado con una al revés V), honda rodaje de la acción del precio para una operación corta. Por favor, observe la RSIOMA también atravesado por debajo del umbral del 50% durante este tiempo.

Estos son 2 operaciones de avance que se puede buscar, 20 - 25 pips en cada dirección. Incluso podría llamar a este comercio una arrancar el cuero cabelludo, pero 20 pips siempre es buena en mi libro .....

Imagen adjunta (clic para agrandar)





**Ejemplos configuración de comercio**

Después de revisar el último mensaje UJ M15 anteriormente, también descubrí por qué el ADX entró en una compresión ya que iba en contra de la tendencia y estaba buscando una parte inferior de la H1.

Por H1 se ve el mismo comercio antemano donde el verde 21,10,10 sto es la escalada y el negro 8,3,3 bajaba contra de la tendencia y luego, cuando el negro 8,3,3 va mucho con el verde 21,10,10, fuegos artificiales pasó, porque 2 diferentes, uno al lado plazos laterales estaban haciendo el mismo movimiento al mismo tiempo.

Cuanto más usted sigue estos sistemas comerciales e ideas, más se va a ver a estos precedente de antemano .....

Imagen adjunta (clic para agrandar)





[citando Greenstar](#)

{Cita} vine a publicar sobre el oro y lo y he aquí extranjero ya lo había hecho. No quiero poner mis comentarios al respecto en el hilo, pero sólo quiero decir: estudiarlo a partir de la manera mensual, está reducida, es una experiencia de aprendizaje investigar el destino de los efectos de una tendencia a largo fuerte en los indicadores. **Acaba de terminar utilizando sólo el RSIOMA y el estocástico retardada. Yo recomiendo hacer esto. Sí ayuda - ir todo el camino hasta los marcos de tiempo más bajos. En términos de dirección, estoy de acuerdo con el extranjero en eso. Pero no es debido de Alien ...**

TIP: Si usted toma nota de la dirección de cada período de tiempo a partir del mes de abajo, obtendrá una buena idea de la dirección en la que debe operar, con el marco de tiempo que tenía en mente. Si los más grandes de TF se mezclan y se va direcciones opuestas, bajar a los periodos de tiempo inferiores que van las mismas direcciones y Comercio aquellos. Si los marcos de tiempo más grandes están en tendencia juntos en la misma dirección, y los de menor TF son mixtos, esperar a que la TF inferior a alinearse con el más grande de TF y el comercio de la tendencia, *porque usted acaba de encontrar la parte inferior o superior de la regresando reversión en la tendencia* ..... Extraterrestre

---

Algunos buscando más ejemplos venta

Esta es EJ M1, normalmente no me mostrar un gráfico M1 pero, a la diversión de la ciencia, este sistema funciona en todos los marcos de tiempo .....

Bollinger Squeeze sto

verde rechazó ADX venta

encendido

DS caer sobre el RSIOMA que no ha cruzado larga todavía.

Hacerlo coincidir con la otra TF de y podría ser el comienzo de una venta más grande ..... imagen adjunta (clic para agrandar)



UE - multitrans venta .....

De arriba hacia abajo.....

H4 ya estaba cayendo, sto verde se redujo H1 ya

estaba cayendo, sto verde era plana

M15 fue rodando sobre ir corto, sto verde fue corta, ADX fue corta M5 banda de

Bollinger apretón,

M1 hizo una falsificación, y luego cayó, sto verde hacia abajo y se volvió de nuevo hacia abajo junto con el M5 juntos. ADX volvió corta, y el DS fue forward la RSIOMA que nunca pasó de largo .....

Imagen adjunta (clic para agrandar)





MXN M5 -

estas mismas configuraciones siguen ocurriendo todos los pares de todos los marcos de tiempo, ir a buscar ellos .....

apretón de Bollinger

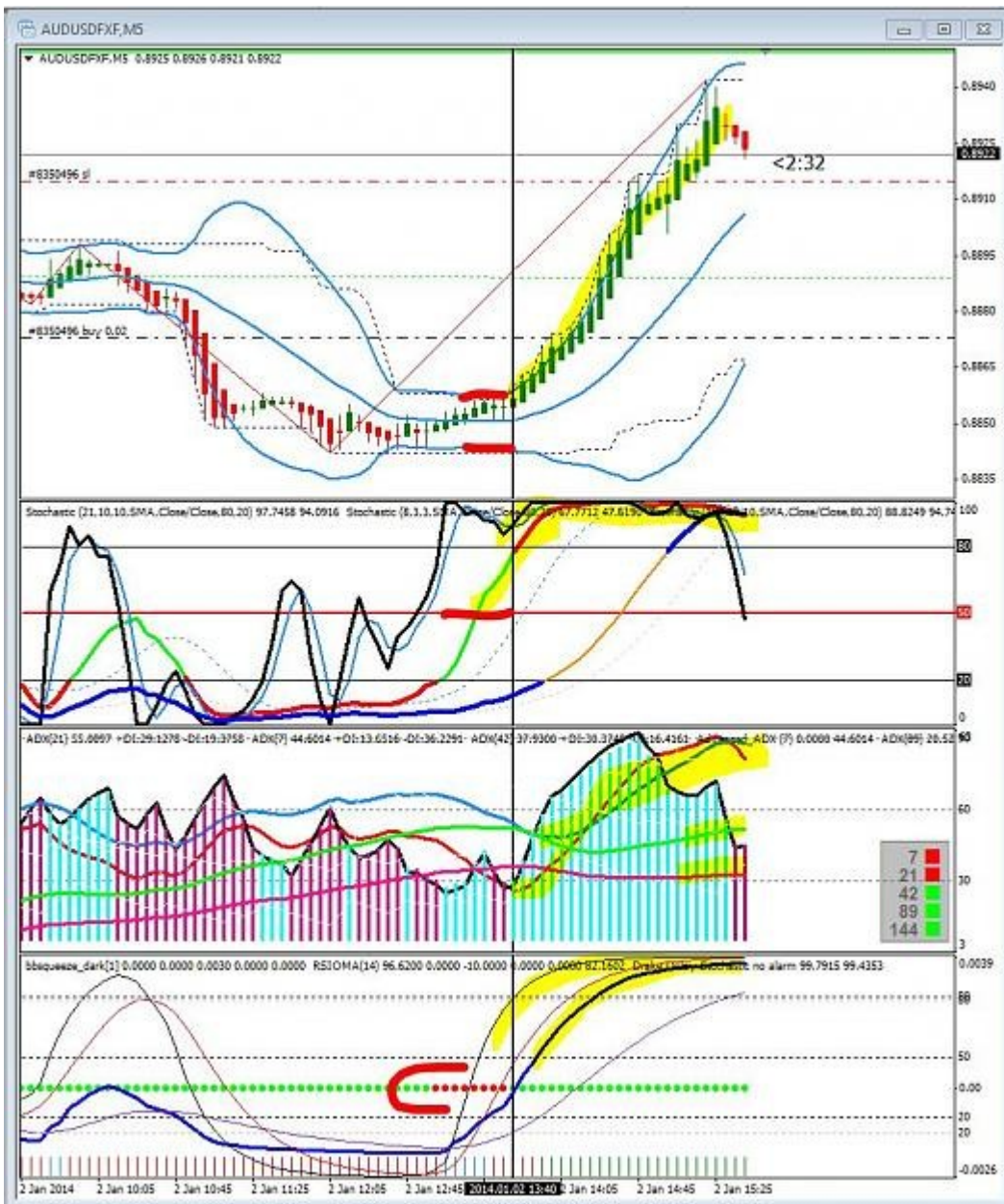
verde sto cruce de líneas 50% largo

8,3,3 sto turing vuelta larga por segunda vez es un poderoso indicio. ADX comienza a

encender DS que cruzan el 50% agudamente RSIOMA cruce de 50% a largo .....

Estas son todas las pistas ..... imagen

adjunta (clic para agrandar)



CONSEJO: Se trata de cómo se mire el RSIOMA como lo hace un retroceso o una inversión.

H4 se dirige hacia abajo

H1 se aplana a cabo,

El RSIOMA en cada marco de tiempo está girando hacia la izquierda desde abajo hacia arriba .....

M15 es plano

M5 está muy ligeramente subiendo

M1 tiene una fuerte subida a ella ...

Por encima de todo la acción del precio se burla de la RSIOMA o viceversa .....

Por lo tanto, se trata de cómo se podría buscar en cada período de tiempo, a seguir las olas, ya que cada uno giros largo y corto, se puede seguir y predicción del siguiente movimiento con algo de práctica .....

Imagen adjunta (clic para agrandar)



[citando rglenn](#)

{cita} Niza algunos grandes ejemplos en la casa !! Todavía estoy tratando de conseguir mi cabeza alrededor de esta ventana del sistema ADX como siigo mezclando la dirección del precio y el impulso de ADX. ignorado

Siga la dirección de la RSIOMA, el estocástico verde 21,10,10, largo o corto? y las barras de AdX anticipadas rojo para la venta y verde por mucho tiempo ....

[citando msiamd](#)



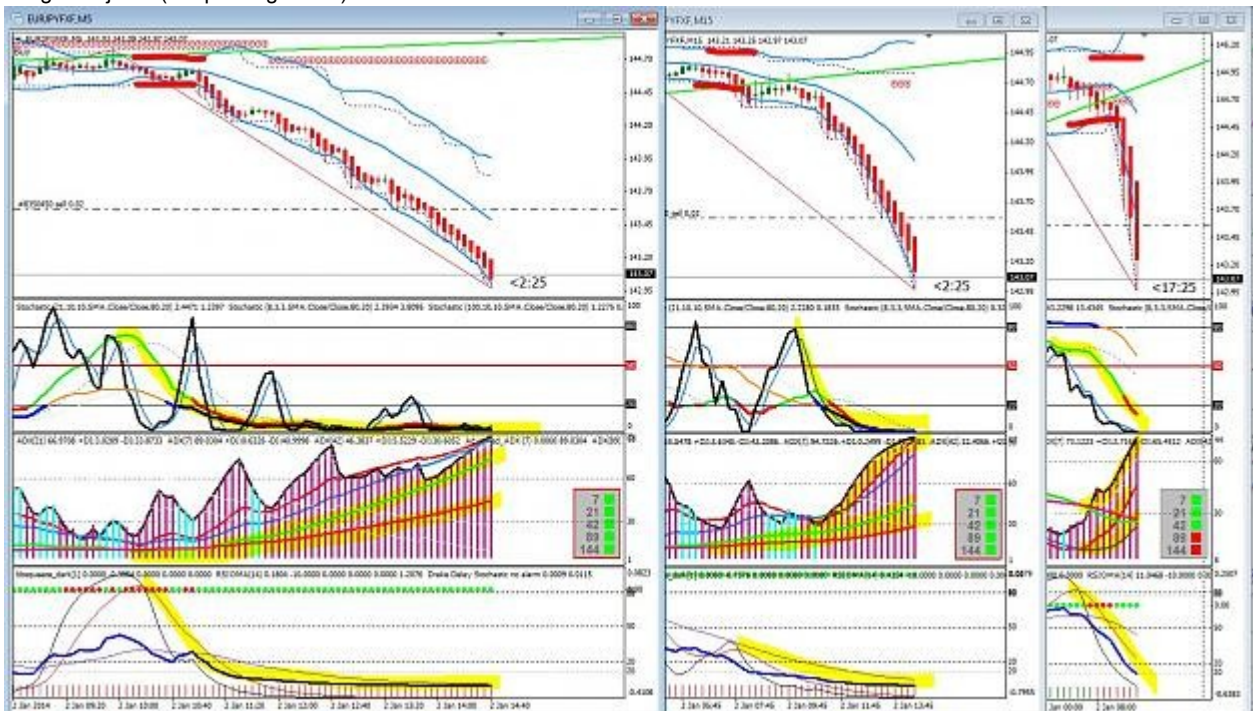
Los extranjeros Feliz Año Nuevo 😊! Estoy corto de EJ. En H4 DS está girando hacia abajo. ADX va hacia abajo, lo que significa fuerza en el movimiento hacia arriba es cada vez menos. Stoch está apuntando hacia abajo, pero todavía por encima de 80. BB están apoyados en H1 BB están Stoch verde plana está girando hacia abajo y acaba de cruzar el nivel 50 RSIOMA está apuntando hacia abajo junto con el DS. ADX 7, 21 y 42 de partida para señalar, aumentar la cantidad de movimiento. En M15 RSIOMA DS por debajo de 20 se parece a un fondo de puntos verdes Stoch arriba, pero por debajo de 50 Basado en esto fui corta, pero no para 100 pips He puesto mi TP a 50 pips. Voy a controlar mi comercio y ...

Yo diría que lo tienes!

Pero 50 pips en EJ? Siempre produce más pips cuando múltiples marcos de tiempo están empezando a darse la vuelta ..... espero que todavía está en él!

**TIP: Mira el ADX 89 y 144 en la M5, ver la rapidez con que son la escalada? Esta es una señal de una tendencia fuerte!**

Imagen adjunta (clic para agrandar)



GBPUSD Actualización: Gracias a los consejos de Extranjero he estado guardando mis largos considerando 89 y 144 movimientos ADX. Todavía estoy siguiendo la tendencia y ahora parece una buena oportunidad de añadir mucho con la carta H4. estocástico estocástico retrasado y 8.3.3 muestran la divergencia con la línea de precios. y RSIOMA va a cruzar 80 a boca. Diario a largo ... largo ... Semanal Mensual acaba de empezar tendencia alcista ...

El H4 ya informado está mostrando la divergencia de precios con la RSIOMA, a fin de mantener un ojo en él, como el H1 es la estrella, pero sin poder ADX todavía tire de ella hacia abajo.

La GBPUSD cayendo está teniendo algún efecto sobre su par, ya que usted está negociando un par cruz, también se debe ver el par NZDUSD.

ADX todavía están todos fuertes de largo, que podría comenzar a descansar en los días por venir .....

Gracias por publicar.....

Imagen adjunta (clic para agrandar)



[citando Goodgame42](#)

{Cita} Gracias por compartir forexalien !! Lo que se echa en falta las señales y divergencia Olympic que viste? Gracias de nuevo amigo! ignorado

Miré el comercio, horas después de haber tomado una posición en la UJ M5.

La acción del precio se va hacia arriba, mientras que el RSIOMA estaba cayendo lentamente cada ciclo largo, RED LINE señala esto. Divergencia

la contracción banda de Bollinger entró en juego, el sto verde cruzó por debajo del 50% para el bien,

Me he dado cuenta algo que es difícil de ver mientras está en acción, pero el ADX 144 subía cada vez lentamente hasta el punto de la contracción del BB. Incluso con el largo, corto, largo, de acción corta.

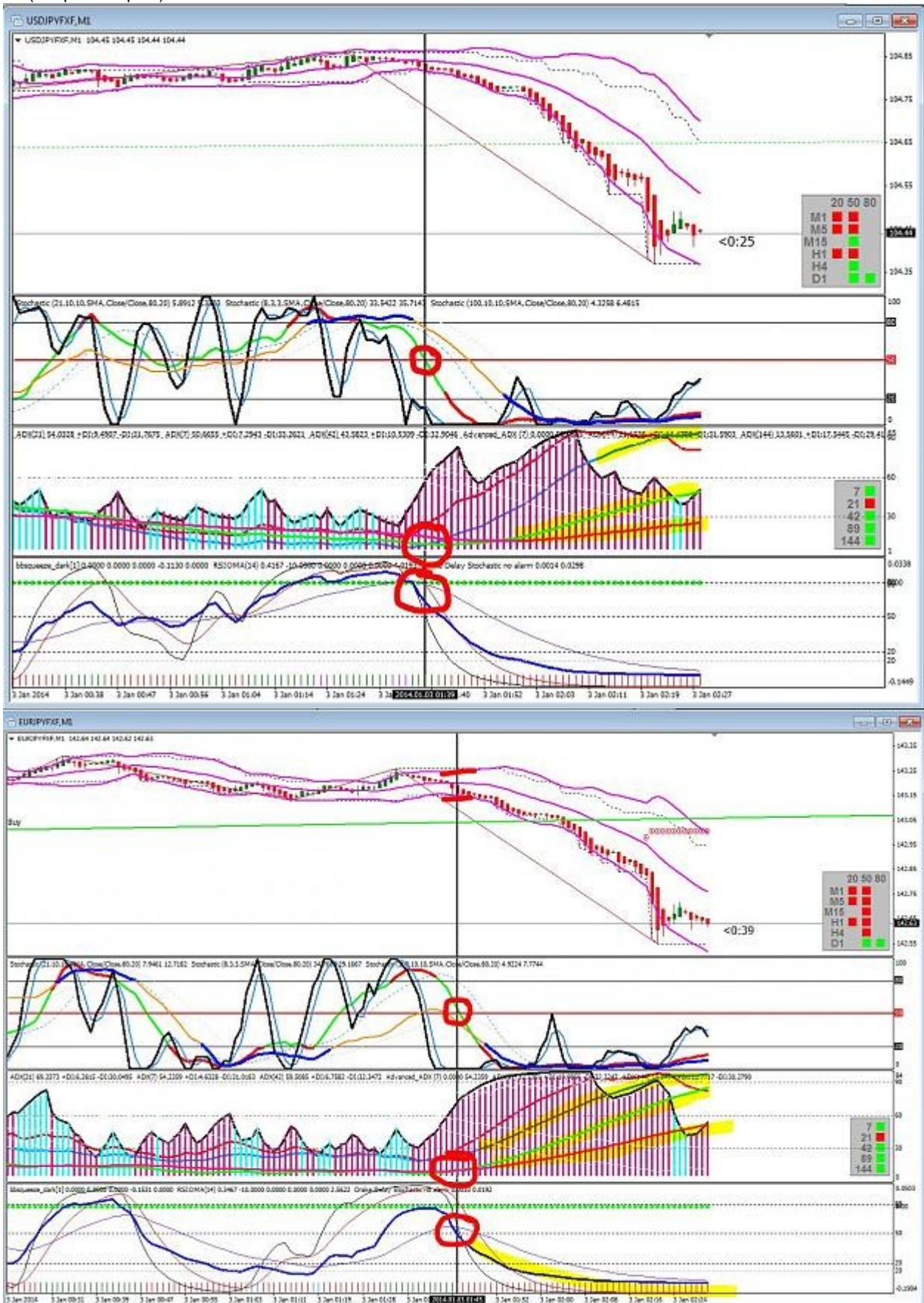
Los cambios de largo estaban luchando para hacer larga, parecía que una gran cantidad de esfuerzo a la subida de precios antes de la gran caída. Tal manipulación de los precios sí existe ..... imagen adjunta (clic para ampliar)





Dulce cae en las imágenes adjuntas UJ y

EJ (clic para ampliar)



Bueno, yo estoy perdiendo algunos de ellos, no más gráfico de estudiar por ahora

consiguió la UJ y EJ y algunos de los Attached MXN

imagen (haga clic para agrandar)



Estos son grandes ejemplos de quedarse con el comercio, siga el 42, 89, 144 ADX todo el camino hasta que se vuelven a bajar .....

Mira el ADX 7 cómo resulta hasta back y crea la siguiente ola de precio. Cuando cada vez que ve a su vez la parte posterior 7 ADX un par de veces, entrar en el vagón de la banda .....

Imagen adjunta (clic para agrandar)







[citando forexalien](#)

UJ m1 89 y 144 ADX no han rechazado sin embargo, para poner fin al comercio. EJ 144 ADX no ha rechazado sin embargo, para poner fin al comercio. Una pequeña DS RSIOMA se está configurando para una gota más ..... {imagen} Ignorado

BB Squeeze está apareciendo ..... y la DS RSIOMA para otra gota .....

[citando FerruFx](#)

{Cita} ¿Usted está mirando ambos o cualquiera a quien recurrir? ignorado

tanto el 89 y el 144 para desactivar la alimentación hacia abajo o, y tienen, el comercio se ha acabado y no había suficiente seguimiento a través de tener caída acción del precio en este momento, se puede caer después de que van un poco y averiguar el precio no subirá más .

[citando forexalien](#)

{Cita} tanto el 89 y el 144 para rechazar o apagado, y tienen, el comercio se ha acabado y no había suficiente seguimiento a través de tener caída acción del precio en este momento, se puede caer después de que van un poco y averiguar los precios se no se suba más.

Tenga en cuenta el RSIOMA tanto UJ y EJ H4 a M5 aún están lejos ....

El ciclo M1 largo y cuando se vuelve corta, puede tirar de la M5 aún más, sólo un juego mirando a la espera de confirmar un cambio de temperatura.

Esto es cada vez más adelantado, y lo mejor es que continúe la búsqueda de configuraciones estándar de nuevo .....

[citando forexalien](#)

{Cita} tanto el 89 y el 144 para rechazar o apagado, y tienen, el comercio se ha acabado y no había suficiente seguimiento a través de tener caída acción del precio en este momento, se puede caer después de que van un poco y averiguar los precios se no se suba más. ignorado

Por lo que el comercio UJ M1 en la opinión .....

En en el BBSqueeze, sto verde cruzando 50%, ADX expansión de los 5 períodos, RSIOMA y DS que cae fuera del área de 80%.

**FUERA** en el giro hacia abajo de la ADX 89, y 144 como un círculo .....

Se podría haber conseguido 57 de los 68 pips en este comercio ..... imagen adjunta

(clic para agrandar)



[citando Exciter135](#)

{Cita} Hola extranjero, "BB Squeeze está apareciendo" = se pone en verde, o hacer que utilice sus barras del **histograma**. Supongo que es que se vuelva verde. Thks extranjero! ignorado

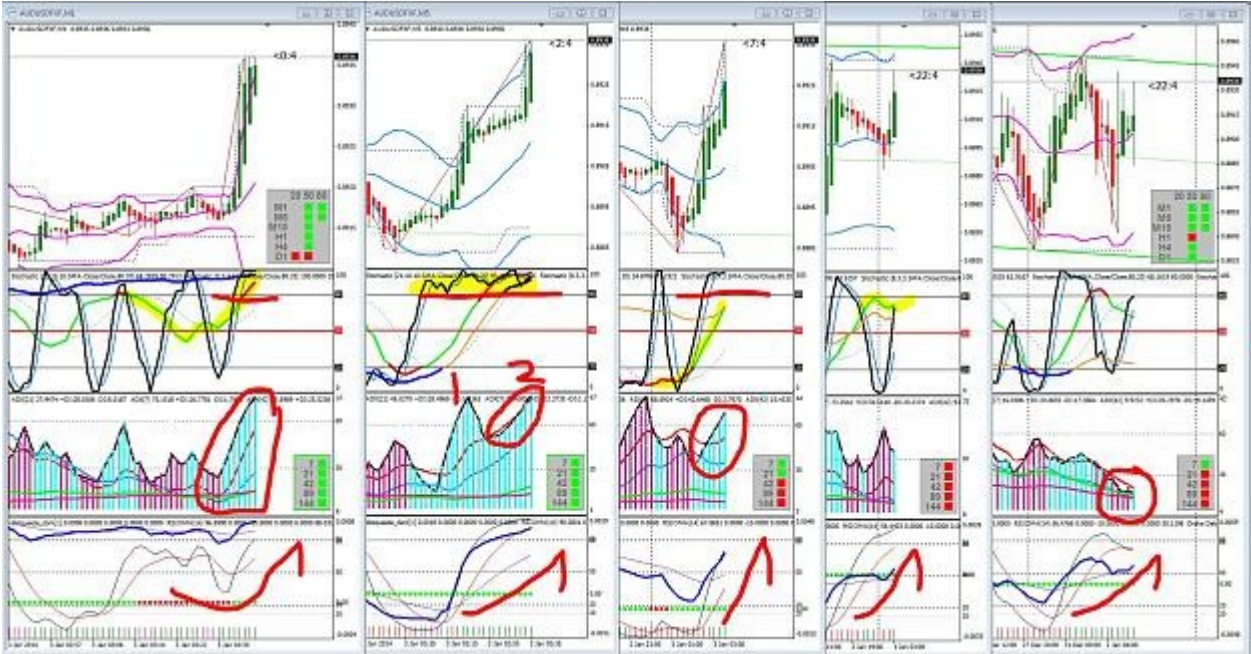
Si y el ADX debe comenzar a expandirse todo 5 es un grado comercial de "A" .....

El AUD USD está hablando con nosotros todavía .....

RSIOMA todo en la parte alta de la línea de 50% de largo.

Que no convence todavía, pero tomando prisioneros .....

imagen adjunta (clic para agrandar)



[citando Salgueiro](#)

{Cita} extranjero, dime la el suministro de energía es mejor, de acuerdo con el ADX 89 y 144 en el tiempo M1 o M5?  
ignorado

La alimentación de energía de la 89 y 144 ADX es el fin de la operación, cuando estas líneas AdX rechazan, el comercio es más .....

[citando Salgueiro](#)

{Cita} extranjero, dime la el suministro de energía es mejor, de acuerdo con el ADX 89 y 144 en el tiempo M1 o M5?

Todo el comercio tuvo lugar sólo en el M1, no lo hice factor en cualquier otro periodo de tiempo, yo estaba tratando de mantener este sencillo .....



[citando Exciter135](#)

{Cita} Hola extranjero, "BB Squeeze está apareciendo" = se pone en verde, o hacer que utilice sus barras del histograma.

Supongo que es que se vuelva verde. Thks extranjero!

Sí, se puede ver las barras rojas en la AdX ADX avance como el precio estaba empezando a caer. ADX avance rojo es vender y ADX antelación verde se compra ..... Se adjunta imagen (haga clic para agrandar)



Yo estaba viendo la M1 en uj y EJ esta noche, el M15 UJ nos dio la razón o al menos parte de ella para la caída .....

Imagen adjunta (clic para agrandar)



M15 AUDUSD creación de este momento, ver el RSIOMA ir M5 en el nivel de 80%

asegúrese de que el verde se vuelve mucho sto

Podría ser de 15 o 30 minutos más antes de alguna acción, 1 o 2 velas más imagen adjunta (clic para agrandar)





[citando vspatrick](#)

Tratando corta EG H1 {imagen} Ignorado

Eso funcionó durante unos pips .....

**CONSEJO:** cuando se trabaja con pares sintéticos como, por ejemplo, siempre se ven en la UE y también GU y si hay que viaja uno contra el otro, al mismo tiempo, el par sintética no se moverá muy lejos.

También me di cuenta de la M15 que se acercaba a una parte inferior que pase mucho tiempo. Esto ayuda a asegurarse de que los marcos de tiempo alrededor de su configuración TF está en sincronía con el comercio que está a punto de tomar. Sólo toma unos segundos para mirar y hacer una buena elección.

La vi última cosa en esta tabla fue el sto verde era plana y estando por encima del 50%, una cruz hacia abajo por debajo del umbral del 50% sería de ayuda al comercio continúan ....

[citando ShepherdL](#)

Hola chicos, la tabla adjunta es la norma EN W1. Hay un gran espacio entre el RISOMA azul y DS, DS se remontan hasta RISOMA? {imagen}

El diario y H4 no lo soporta ya que están dando vuelta hacia abajo por ahora, pero esto está bien! , Que busca en un gráfico semanal y después de los ciclos diarios hacia abajo y va mucho más es cuando me gustaría ver esto de nuevo, no quitárselo el radar!

A continuación, las otras 2 cosas que veo es el RSIOMA no está por encima de la línea del 80% y el verde es sto no por encima de la línea de 50% y sentado allí plana, también el ADX es desorganizado.

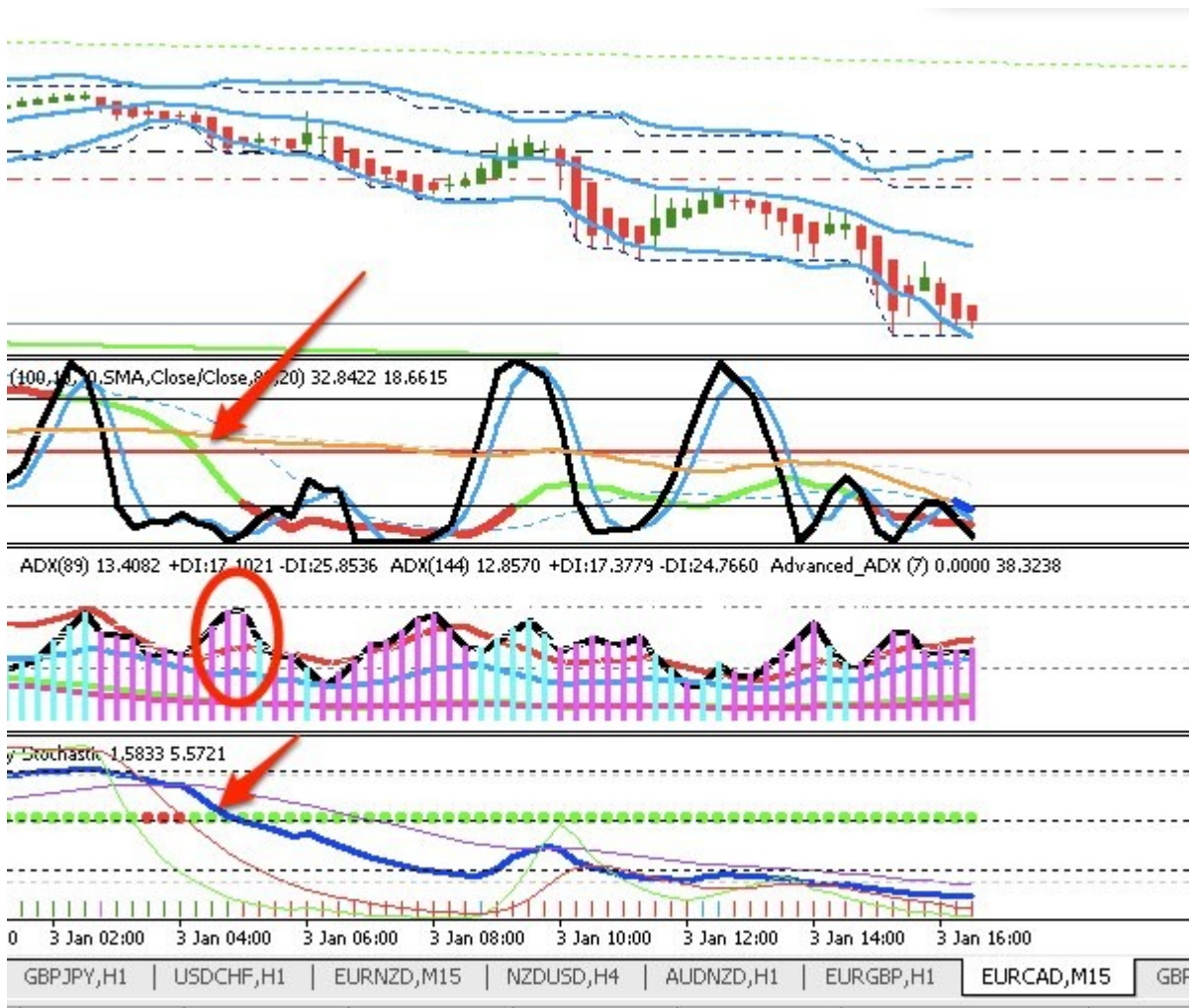
**CONSEJO:** Haga una lista de las normas comerciales y los puso a su lado y marcarlas como se mira por ellos .....

así que no hay comercio por ahora, el diario bajar y dar marcha atrás a largo, pero tenga esto en su lista de comercio para ser .....

[vspatrick](#)

Cotización EURCAD M15 Corto comercio con la confirmación de M5

Imagen adjunta



[citando vspatrick](#)

Cotización EURCAD M15 Corto comercio con la confirmación de M5

Me gusta que confirmó el M5, esto es lo que hay que hacer es utilizar otros marcos de tiempo para confirmar su comercio para ser comerciantes .....

Este par podría arrastrarse hacia abajo aún más, ADX M15 son buenos todavía, ADX M5 son buenos todavía, M1 ADX está empezando a venir desorganizado

Esto es en la parte inferior, por ahora, es mi pensamiento

M15, M5, M1 están todos en una parte inferior en este momento

-

[citando vspatrick](#)

Cotización EURCAD M15 Corto comercio con la confirmación de M5 {imagen} Ignorado

El M5, ADX 7 y 21 han perdido su poder también, esto no quiere decir que no va a volver, sólo mantener un ojo sobre él, ya que el mercado es muy variada en este momento .....