



MOD'STONE®



LA PIERRE MODULABLE



www.ecomuret.fr

Fabrication de murs et parements en modules de pierres naturelles pré-montées



MOD'STONE®

L'INNOVATION MOD'STONE®

MOD'Stone® est un module préfabriqué pour monter un mur ou un muret présentant un ou plusieurs parements de pierres naturelles.

Ce concept innovant a été breveté par Cyrille MAGNIN inventeur de cet Ecomuret MOD'Stone®.

L'idée lui est venue suite au constat que les anciens murs en pierres sèches s'effondrent et qu'il est aujourd'hui très coûteux de les reconstruire.

Partant sur le principe de la modularité des gabions, il a imaginé les Ecomurets MOD'Stone® plus esthétiques et plus solides.

Le module est constitué de pierres naturelles scellées par un matériau liant.

Les pierres utilisées sont issues de carrières françaises et européennes (pour le Benelux).

En fonction de la configuration du projet la pierre peut être mise sur 1 à 4 faces, la 5ème face (le dessus du module) peut avoir une finition en pierres appareillée et jointoyées ce qui permet la finition supérieure de l'ouvrage.



Les modules s'empilent et se lient entre eux par des poteaux raidisseurs coulés dans les réservations prévues à cet effet.

Pour la manutention, chaque module est équipé d'une ou deux ancrés de levage de 1,3 T ou 2,5 T suivant le poids du module.

L'ENTREPRISE ECOMURET FRANCE

Une société qui n'a pas fini de grandir !

Notre société ECOMuret France, exploitante de la marque et du brevet, est située en Bourgogne.

2012 - Cyrille MAGNIN reprend cette société de taille de pierre pour le bâtiment et les monuments historiques initialement appelée Métamorphoses Pierre installée dans le Châtillonnais.

2017 - déménagement de la société et changement de nom, M-PIERRE voit le jour en Côte d'Or et lance les Ecomuret®.

2020 - marque un tournant avec le changement de marque, ECOMuret® devient MOD'Stone® pour répondre au développement européen du produit et ECOMuret France s'ajoute au nom de M-PIERRE.

2021 - ECOMuret France crée un partenariat en Belgique avec ECOMuret Benelux pour l'exploitation de la marque et du brevet sur l'ensemble du Benelux.

2022 - partenariat avec PFA Occitanie pour l'exploitation de la marque et du brevet sur la partie sud-ouest de la France.

2023 - collaboration avec COHAB pour intégrer aux modules des niches de biodiversité.

NOS VALEURS MISES DANS NOTRE PRODUIT

L'humain

La fabrication des modules MOD'Stone® nécessite une main d'œuvre importante et peu qualifiée. Cependant dans le contexte économique actuel, il est très difficile de trouver cette main d'œuvre. C'est pourquoi notre société a fait le choix en partenariat avec les Missions locales de recruter des jeunes sans formation ni compétence particulière afin de leur offrir la possibilité d'accéder à un premier emploi stable.

Les modules sont montés en atelier à l'abri des aléas climatiques.

Les gestes de pénibilité sont minimisés et le gain de productivité augmenté car tout le travail s'effectue en rapport aux capacités de l'Homme.

La tradition

Les modules MOD'Stone® sont montés à la main en atelier comme un mur en pierre sèche in situ.

Chaque pierre est consciencieusement retaillée et placée pour assurer un appareillage dans le respect des règles de l'art.

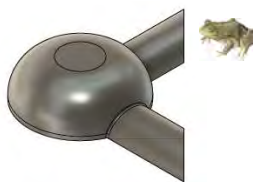
La nature et la biodiversité

Le béton utilisé est produit dans nos ateliers à partir de concassé de calcaire provenant de carrières à quelques kilomètres et de ciment. Dans notre atelier situé en Bourgogne le ciment utilisé est bas carbone et les eaux proviennent de récupération et de recyclage.

De fait, nous pouvons dire que notre produit est composé de 94% à 96% de produits naturels.

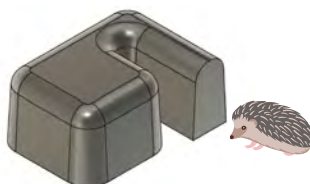
De nombreuses espèces animales et végétales profitent des murs en pierres sèches pour tout ou partie de leur cycle vital (abris de repos, refuge contre les prédateurs, site de nourrissage ...). Les interstices et cavités sont naturellement créés par le fait qu'il n'y a pas de mortier ou liant dans les murs en pierres sèches traditionnels.

Pour pallier au montage modernes des murs avec liant nous avons contacté l'association COHAB et en partenariat nous avons créé 3 types de niches de biodiversité permettant d'accueillir soit les petits mammifères soit les reptiles soit les amphibiens (niche incluse sur demande).



Niche pour amphibiens

- Toutes les gammes sauf la Gamme Mini et la G25
- Disponible sur les modules de 30 cm ou 50 cm de hauteur.
- Jusqu'à 2 faces et 2 retours appareillés



Niche pour petits mammifères

- Uniquement G50 et G100
- Uniquement les modules de 50 cm de haut
- Jusqu'à 1 face et 2 retours appareillés



Niche pour reptiles

- Toutes les gammes sauf la Gamme Mini et la G25
- Disponible sur les modules de 30 cm ou 50 cm de hauteur.
- Jusqu'à 2 faces et 2 retours appareillés



MOD'STONE®

MOD'STONE® LA PERFORMANCE AU NATUREL

De la bordure au mur de soutènement, en ligne droite ou courbe, à plat ou en pente, une solution existe !



Les modules MOD'Stone® reprennent le principe du mur poids avec en plus un système de liaison des modules par poteaux raidisseurs.

Ils ont de multiples applications :

- bordures
- mur de séparation
- mur de soutènement
- muret anti-intrusion
- décoration
- habillage de façade
- banquette
- délimitation de zone
- ...



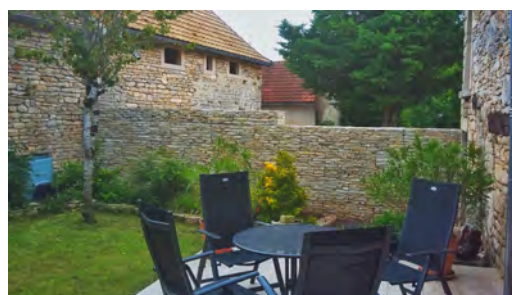
Par leur conception modulaire, ils s'adaptent parfaitement dans les lieux contemporains et par leur aspect pierre sèche, ils s'intègrent parfaitement dans les paysages les plus remarquables.

MOD'Stone® est une solution innovante de mise en scène de la pierre naturelle en garantissant un chantier rapide et à coût maîtrisé.

La conception unique de nos modules permet de satisfaire aux cahiers des charges des bureaux d'études.

En effet, d'exigeantes normes de construction s'imposent dès lors que la hauteur de l'ouvrage est importante.

Au delà de 2 m de hauteur pour un mur de soutènement chaque projet doit être systématiquement validé par une note de calcul.



L'application et le projet déterminent l'épaisseur et le nombre de faces appareillées du module.





MOD'STONE®

UNE FORME ADAPTEE

Pour les murs courbes et l'optimisation du drainage des murs de soutènement la forme trapézoïdale de nos modules est idéale.

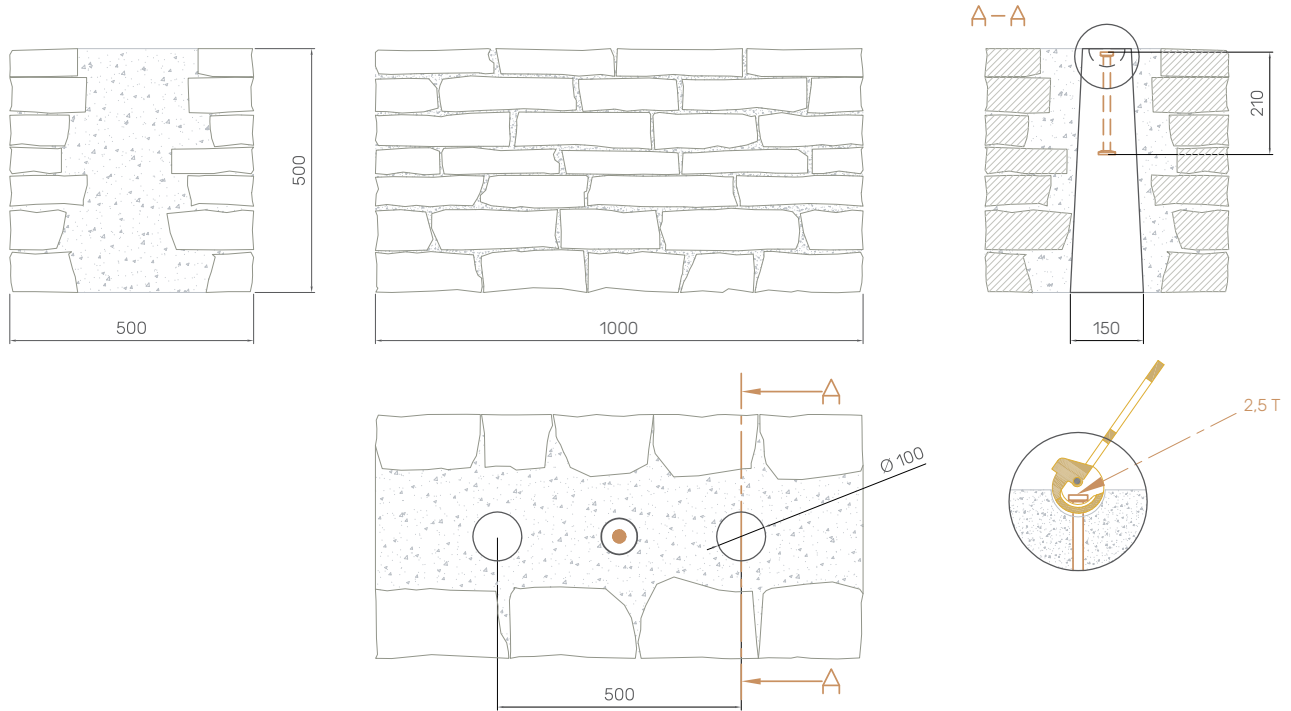


Schéma du module 100x50x50 cm de forme classique

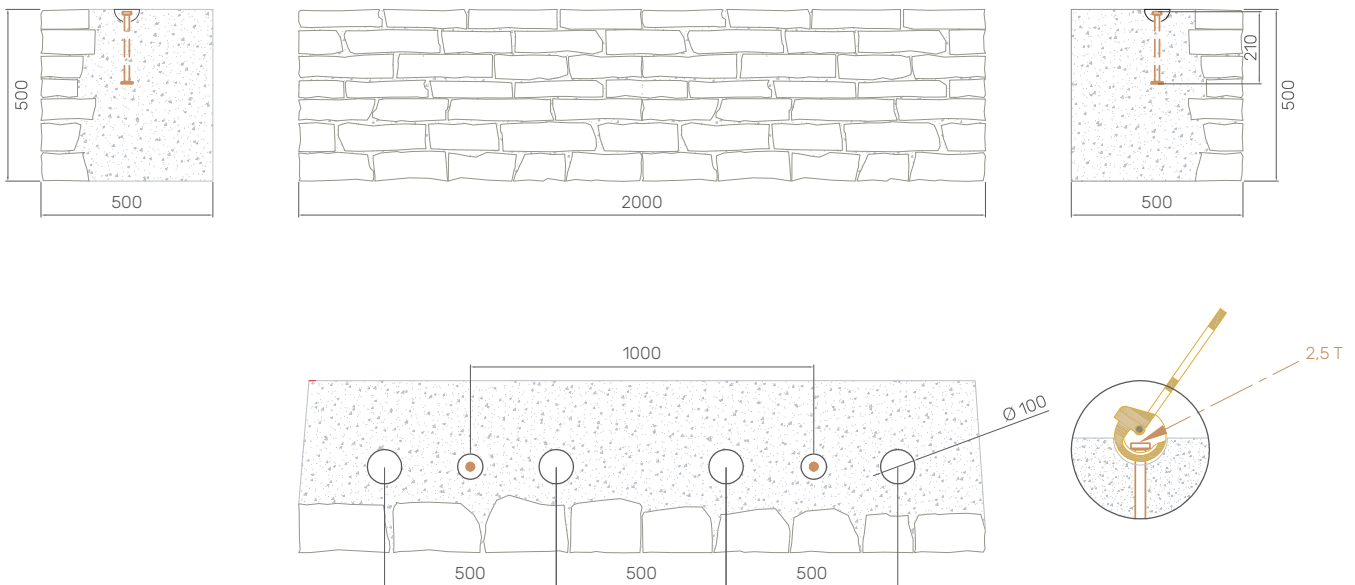


Schéma du module 200x50x50 cm de forme trapézoïdale



MOD'STONE®

LA MODULARITE MOD'STONE®

Plus de 20 formats standard disponibles et le choix des faces en pierre.

GAMME MINI

Largeur	Longueur	Hauteur	Poids	Application	Faces appareillées possibles
20 cm	20 cm	20 cm	18,8 kg	- Bordures de jardin	- 1 face
	40 cm		37,6 kg	- Petits murets jusqu'à 60 cm de haut	- 1 face et 1 retour (droit ou gauche)

GAMME M25

Largeur	Longueur	Hauteur	Poids	Applications	Faces appareillées possibles
25 cm	50 cm	30 cm	75kg	- Bordures de jardin	- 0 face
		50 cm	125kg	- Petits murs de soutènement jusqu'à 50 cm de haut	- 1 face
	100 cm	30 cm	155kg	- Habillages de façade	- 1 face et 1 retour (droit ou gauche)
		50 cm	250kg		
	200 cm	30 cm	310kg		
		50 cm	500kg		

GAMME M35

Largeur	Longueur	Hauteur	Poids	Applications	Faces appareillées possibles
35 cm	50 cm	30 cm	110kg	- Murs de séparation jusqu'à 2 m	- 0 face
		50 cm	180kg	- Murs de soutènement jusqu'à 1,3 m de haut	- 1 face
	100 cm	30 cm	220kg	- Murs anti-bruit	- 1 face et 1 retour (droit ou gauche)
		50 cm	360kg		
	200 cm	30 cm	440kg		
		50 cm	720kg		

GAMME M50

Largeur	Longueur	Hauteur	Poids	Applications	Faces appareillées possibles
50 cm	50 cm	30 cm	150kg	- Murs de séparation jusqu'à 4 m	- 0 face
		50 cm	250kg	- Murs de soutènement jusqu'à 2,5 m de haut	- 1 face
	100 cm	30 cm	310kg	- Murs anti-bruit	- 1 face et 1 retour (droit ou gauche)
		50 cm	500kg	- Blocs anti-intrusion	- 1 face et 2 retours
	200 cm	30 cm	620kg	- Banquettes	- 2 faces
		50 cm	1 000kg		- 2 faces et 1 retour

GAMME M100

Largeur	Longueur	Hauteur	Poids	Application	Faces appareillées possibles
100 cm	50 cm	30 cm	310kg	- Uniquement pour les premiers rangs des murs de soutènement supérieur à 2,5 m de haut	- 0 face
		50 cm	500kg		- 1 face
	100 cm	30 cm	620kg		- 1 face et 1 retour (droit ou gauche)
		50 cm	1 000kg		



MOD'STONE®

LA VARIETE DES PIERRES

Le concept MOD'Stone® permet de réaliser les modules avec une grande diversité de pierres à murets.



Pierre de Villers
- Côte d'or (21)
- Teinte ocre
- Appareillage rustique



Calcaire de Bourgogne
- Yonne (89)
- Teinte beige



GNEISS de Bretagne
- Ille et Vilaine (35)
- Teinte grise / brune



Pierre de Pompignan
- Gard (30)
- Teinte bleue bayadère



MOD'STONE®

RAPIDITE ET FACILITE DE ...



L'étude préalable

En amont de chaque projet, un plan de fabrication est élaboré à partir soit d'un relevé cadastral soit d'un schéma fourni par le client.

Ce plan est soumis à validation avant le début de la fabrication.

Nous fabriquons aussi des modules sur mesures permettant de s'adapter aux lignes brisées d'un ouvrage tournant.



La fondation

Les modules peuvent se poser sur un lit de sable compacté, sur une grave ou encore sur une semelle béton dimensionnée suivant l'ouvrage.

La semelle béton est cependant recommandée pour assurer un parfait alignement des modules et une pose plus rapide.

La fondation peut être soit de niveau soit en redent soit en pente (jusqu'à 10%).

Elle peut aussi être inclinée de façon à donner du fruit à l'ouvrage (cas des murs de soutènement).



La livraison sur site

Les modules sont conditionnés en palette de 1,8 T à 2,2 T. Les palettes sont expédiées par camion soit en lot partiel soit en lot complet jusqu'à 26 T directement sur le site de montage ou à proximité.

Par camion complet il est possible de charger 32 à 45 m² de parements ce qui limite les nombreux déplacements nécessaires à la construction d'un mur en pierres traditionnel.

Le déchargement des palettes est réalisé par un engin de levage de 2,5 T minimum.



La mise en place des modules

Un schéma de pose mentionnant la codification de chaque module est fourni permettant une mise en place plus rapide.

Les modules se manipulent à l'aide d'un engin de levage de capacité suivant le poids des modules.

Le temps de pose est de 8 à 10 m²/heure avec une équipe de 3 personnes. Les modules ne génèrent aucun déchet sur les chantiers et permettent d'intervenir quelque soit la météo.



MOD'STONE®

... MISE EN OEUVRE

La pose rapide des modules permet de diminuer les temps de travaux d'un chantier et ainsi libérer rapidement la circulation sur les routes ou d'intervenir dans un temps donné.

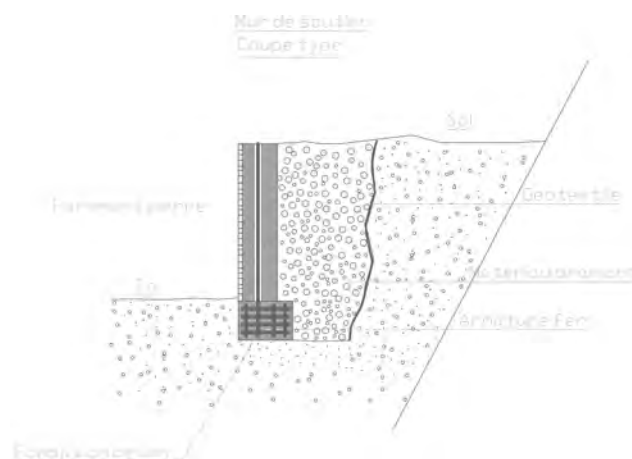
Une fois le premier rang posé à sec sur la fondation, percer la fondation à travers la réservation tout les mètres.

Prévoir une mèche de 60 cm pour les modules de 30 cm de haut et de 80 cm pour les modules de 50 cm de haut. Le diamètre serra fonction du fer à béton à sceller

Il est conseillé de couler les poteaux raidisseurs tout les 150 cm de hauteur.

Les modules se posent d'un rend à l'autre en croisant grâce aux différentes longueurs, dans une but structurel et esthétique.

Pour les murs de séparation ou anti-bruit nous recommandons d'appliquer une bande de mortier de montage sur la face béton afin de combler le joint entre les modules (une bande de 5 à 10 cm de largeur par 1 cm de hauteur est suffisante).



Pour les murs de soutènement les modules ont une forme spécifique pour apporter un drainage efficace.

Néanmoins un apport de matériaux drainant avec géotextile à l'arrière de l'ouvrage est à prévoir.



LE CHOIX MEME DANS LA FINITION MOD'STONE®

Pierre appareillée

Nos modules peuvent être appareillés de pierres jointoyées sur le dessus (5ème face).

Nous pouvons fournir sur demande de l'enduit ENDUNI de la bonne teinte pour combler les trous des réservations des poteaux raidisseurs et de l'ancre de levage . Il est également recommandé de faire les raccords supérieurs des modules avec le même mélange teinté.



Couvertines

Il est également possible de mettre une couvertine sur un ouvrage réalisé en blocs MOD'Stone®. Celles-ci peuvent être chiffrée sur demande.



Couvertines dessus brossés chants brossés



Couvertines dessus bouchardés chants éclatés.

Le module peut aussi être livré avec le dessus brut et laissé tel quel ou être habillé à la convenance de chacun.



Notre Gamme Mini : portable à la main

Conçue pour les particuliers

La Gamme Mini a été pensée pour faciliter la mise en œuvre, en effet de part son gabarit et donc son poids, les modules se manipulent à la main ou avec une pince à bordure, de préférence à deux personnes.

La Gamme Mini MOD'Stone® permet de construire des bordures, des jardinières ou des murets jusqu'à 60 cm de hauteur, sans connaissances particulières, ni engin de levage.

Ce mini module est constitué d'un matériau liant (mélange de calcaire concassé et de ciment) paré de pierres naturelles sur une à deux faces en fonction de la configuration du projet. Les pierres utilisées sont issues de carrières françaises.



La Gamme existe en deux longueurs afin de croiser les modules lors de la mise en œuvre.

Le M20 :

(Dimensions : 20x20x20 cm - poids : 19 kg)

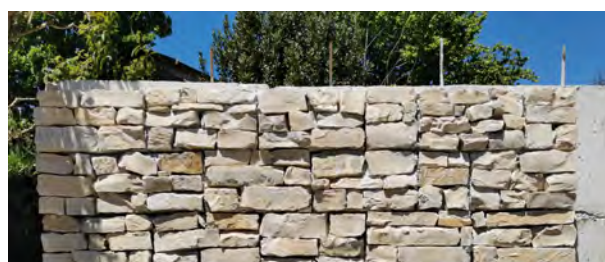
Disponible en 1 face ou 1 face et 1 retour



Le M40 :

(Dimensions : 40x20x20 cm - poids : 38 kg)

Disponible en 1 face ou 1 face et 1 retour





OÙ TROUVER NOS ECOMURETS :

Maison mère :

Ecomuret France

M-Pierre

5 rue des Sittelles

Hameau de Crépey

21360 AUBAINE

Tél : +33 (0)3 .80.43.23.51

Mail : contact@ecomuret.fr

Nos revendeurs exclusifs :

Ambiance Extérieur Design

Département : Rhône (69)

117 route de Grenoble

69800 SAINT PRIEST

Tél : +33 (0)4.72.89.70.23

Mail : contact@agence-aed.com

Ambiance Minérale

Départements : moitié Est de l'Ain (01), Savoie (73), Haute Savoie (74), Suisse Francophone

289 rue de la Balme

74100 ETREMBIERES

Tél : +33 (0)4.50.36.07.39

Mail : info@ambiance-minerale.fr

Nos licenciés fabricants revendeurs :

Le type de pierre peut varier en fonction du fabricant.

PFA Occitanie

Départements : Aveyron (12), Cantal (15),
Corrèze (19), Dordogne (24), Lot (46),
Lot et Garonne (47), Tarn et Garonne (82),
Haute Vienne (87)

Lieu dit Le Mas du Causse

46120 THEMINES

Tél : +33 (0)5.65.41.39.01

Mail : lapoutrepolypose@gmail.com

Ecomuret Benelux

Pays : Belgique, Luxembourg, Pays Bas

3 route de la Malle-Poste

4171 POULSEUR

Belgique

Tél : +32 (0)4.380.27.71

Mail : contact@ecomuret.be



Suivez nous sur les réseaux sociaux !

