

Lasting Connections

# INVERTER FÜR DAS LICHTBOGENSCHWEISSEN

## TERRA & URANOS





## LASTING CONNECTIONS

Als Pionier für innovative Schweißzusätze bietet Böhler Welding weltweit ein einzigartiges Produktportfolio für das Verbindungsschweißen. Die über 2.000 Produkte werden kontinuierlich an die aktuellen Industriespezifikationen und Kundenanforderungen angepasst, sind von renommierten Institutionen zertifiziert und somit für die anspruchsvollsten Schweißanwendungen zugelassen.

**„Lasting Connections“ ist die Markenphilosophie, sowohl beim Schweißen wie auf menschlicher Ebene – als zuverlässiger Partner für den Kunden.**

# TERRA & URANOS – THE NEW REFERENCE IN WELDING MACHINES.

Ihre Herausforderung ist es, Materialien aus Metall zu verbinden. Sie wissen, wie man Konstruktionen für Brücken, Maschinen und Kraftwerke schweißt. In Ihrem Job brauchen Sie nicht „eine“ Lösung, Sie verdienen die beste.

Als Schweißlösungsanbieter umfasst unser Angebot ein einzigartiges Portfolio an hochqualitativen Schweißzusätzen, anwendungstechnischen Services, Accessoires und Schweißgeräten. Mit den Linien Terra & Uranos setzen wir dabei

neue Maßstäbe in allen Standard- und Sonderschweißprozessen. Die branchenweit einzigartige aufeinander abgestimmte Kombination von Schweißzusatz und Stromquelle, basierend auf unserem anwendungstechnischen Know-how, ermöglicht Präzision in neuer Dimension.

Damit erzielen Sie BEST in CLASS-Schweißverbindungen, auf die Sie stolz sein werden. Dafür stehen wir – mit bis zu 5 Jahren Garantie auf alle Terra & Uranos Schweißgeräte.

## Vorteile für unsere Kunden:

- » Böhler Welding vereint metallurgisches Know-how, technische Kompetenz und eine vollständige Produktpalette wie kein zweiter Anbieter auf dem Markt.
- » Schweißzusätze und Schweißmaschinen bilden eine perfekte Symbiose für alle Kunden von Böhler Welding.
- » Optimierte Kennlinien führen zu erstklassigen Schweißergebnissen.
- » Böhler Welding Schweißmaschinen Made in Europe garantieren höchste Qualität hinsichtlich der Produkte und Services.
- » Wir stehen zu unserem Qualitätsversprechen und gewähren bis zu 5 Jahre Garantie.
- » Unsere Kunden können sich stets auf eine vertrauensvolle Partnerschaft und dauerhafte Verbindungen verlassen.

## EINE INVERTER-TECHNOLOGIE ZWEI PRODUKTLINIEN

Die Schlüsselkomponente unserer Schweißstromquellen ist der patentierte Multiline-Three Level®-Inverter.

Dieser moderne und technisch ausgereifte Inverter bietet auf Dauer eine unschlagbare Leistung und Zuverlässigkeit. Kunden schätzen besonders jene Vorteile in Bezug auf Lichtbogensteuerung, Anpassungsfähigkeit an verschiedene Prozesse und Anwendungen, Genauigkeit und Wiederholbarkeit.





## MIG/MAG STANDARD

### Für erstaunliche Schweißleistungen entwickelt

- » besonders effizientes MIG/MAG Standard-Verfahren für äußerst präzise Schweißungen
- » ermöglicht sehr homogene und saubere metallurgische Eigenschaften
- » sehr stabiler und perfekt kontrollierbarer Lichtbogen
- » hohe Schweißgeschwindigkeit und Abschmelzleistung



### TERRA 320 SMC

320 A @ 45%  
3x400 V  
3 – 320 A  
33,0 Kg



### TERRA 320 MSE

320 A @ 50%  
3x400 V  
3 – 320 A  
20,2 Kg

## MIG/MAG PULS

### Perfekte Schweißergebnisse dank „Digital Drop“

- » ermöglicht optimales MIG/MAG Pulsschweißen mit gleichbleibenden und reproduzierbaren Leistungen durch neue Schweißtechnologie
- » äußerst stabiler und konzentrierter Lichtbogen
- » einfache Parametersteuerung für effizientes Arbeiten



## MULTIPROZESS

### Jeder Schweißaufgabe gewachsen

- » ideal für E-Hand, MIG/MAG-Puls und WIG DC Schweißverfahren
- » zur Bewältigung unterschiedlichster Schweißaufgaben
- » entwickelt für höchste Anforderungen an Flexibilität und Leistung
- » perfekt für die Bereiche Reparatur und Instandhaltung sowie Ausbildungsstätten



## WIG DC

### Der Präzisionslichtbogen

- » hoch konzentrierter und stabiler Lichtbogen
- » ästhetisch perfekte Schweißnähte
- » optimale Schweißbedingungen in allen Arbeitssituationen



### TERRA 180 TLH

170 A @ 45%  
1x230 V  
3 – 170 A  
8,4 Kg

## WIG AC/DC

### Best-in-class

- » garantiert konzentrierter und stabiler Lichtbogen
- » reduzierter Wärmeeintrag
- » hochwertige Schweißnaht und erhebliche Produktivitätssteigerung mit nur einem eingestellten Wert



## E-HAND

### Leicht und flexibel

- » sehr kompakter und leistungsstarker Inverter
- » cellulosetauglich
- » intuitive Bedienung
- » generatorsicher



### TERRA 150

150 A @ 35%  
1x230 V  
5 – 150 A  
4,1 Kg



### TERRA 180

170 A @ 35%  
1x230 V  
3 – 170 A  
8,0 Kg

# FÜR STANDARDSCHWEISSAUFGABEN

Robust und bedienerfreundlich

# URANOS



## TERRA 400 MSE

400 A @ 50%  
3x400 V  
3 – 400 A  
22,5 Kg



## TERRA 500 MSE

500 A @ 50%  
3x400 V  
3 – 500 A  
27,3 Kg



MIG/MAG

## URANOS 2000 SMC

200 A @ 35%  
1x230 V  
5 – 200 A  
12,8 Kg

MIG/MAG PULS



## URANOS 2700 PMC

270 A @ 45%  
3x230 - 400 V  
3 – 270 A  
23,0 Kg

MULTIPROZESS



## URANOS 2700 MTE

270 A @ 45%  
3x230 - 400 V  
3 – 270 A  
23,5 Kg



## TERRA 270 TLH

270 A @ 60%  
3x400 V  
3 – 270 A  
16,1 Kg



## TERRA 320 TLH

320 A @ 60%  
3x400 V  
3 – 320 A  
20,5 Kg

WIG DC



## URANOS 2200 TLH

220 A @ 35%  
1x115-230 V  
3 – 220 A  
16,0 Kg

WIG AC/DC



## URANOS 1700 AC/DC

170 A @ 35%  
1x115 - 230 V  
3 – 170 A  
18,8 Kg



## TERRA 220 RC

220 A @ 30%  
3x400 V  
3 – 220 A  
11,3 Kg



## TERRA 270 RC

270 A @ 40%  
3x400 V  
3 – 270 A  
16,1 Kg



## TERRA 350 RC

350 A @ 40%  
3x400 V  
3 – 350 A  
16,5 Kg

E-HAND



## URANOS 1500 /1500 RC

150 A @ 30%  
1x230 V  
5 – 150 A  
2,6 Kg

# FÜR HÖCHSTE ANSPRÜCHE

Effizienz & technologische Exzellenz

## URANOS 2700 SMC



270 A @ 45%  
3x230 - 400 V  
3 - 270 A  
23,0 Kg

## URANOS 3200 PME



320 A @ 50%  
3x230 - 400 V  
3 - 320 A  
27,6 Kg

## URANOS 4000 PME



400 A @ 60%  
3x230 - 400 V  
3 - 400 A  
36,2 Kg

## URANOS 5000 PME



500 A @ 50%  
3x230 - 400 V  
3 - 500 A  
38,5 Kg

## URANOS 3200 GSM



320 A @ 50%  
3x230 - 400 V  
3 - 320 A  
27,6 Kg

## URANOS 4000 GSM



400 A @ 60%  
3x230 - 400 V  
3 - 400 A  
37,5 Kg

## URANOS 5000 GSM



500 A @ 50%  
3x230 - 400 V  
3 - 500 A  
39,5 Kg

## URANOS 2200 AC/DC

220 A @ 35%  
1x115 - 230 V  
3 - 220 A  
18,8 Kg



## URANOS 2700 AC/DC

270 A @ 40%  
3x230 - 400V  
3 - 270 A  
27,0 Kg



## URANOS 3200 AC/DC

320 A @ 40%  
3x230 - 400 V  
3 - 320 A  
27,5 Kg

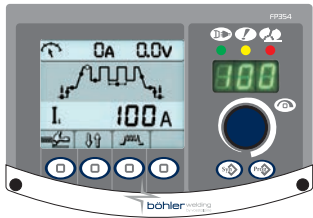


## URANOS 4000 AC/DC

400 A @ 40%  
3x230 - 400 V  
3 - 400 A  
35,4 Kg

# URANOS – FÜR HÖCHSTE ANSPRÜCHE

## Effizienz & technologische Exzellenz



### IPANEL

Die URANOS Geräte sind serienmäßig mit dem neuen iPanel ausgestattet. Das große (3,5“ oder 4,7“) und übersichtliche Grafik-Display bietet eine einmalige, anwenderfreundliche Arbeitsoberfläche.



### ROBOT READY

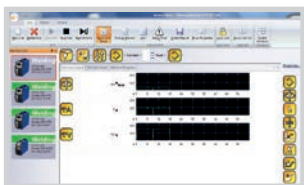
Die Schweißmaschinen der Linie URANOS sind für automatisierte und Roboteranwendungen vorgerüstet und somit für effizientes Hochleistungsschweißen prädestiniert. Die URANOS-Geräte verfügen über sämtliche hierfür benötigte Hardware- und Software-Komponenten.



### GREEN WELDING

Energie sparen – Effizienz steigern

URANOS-Maschinen sind mit der patentierten green@wave® Technologie ausgestattet. Diese Technologie erfüllt die Norm EN61000-3-12 und ermöglicht ein extrem energieeffizientes Arbeiten bei optimierter Stromaufnahme und damit eine Energieeinsparung von bis zu 35 % im Vergleich zu herkömmlichen Schweißgeräten.



### WELD@NET® SYSTEM

Dank der exklusiven Software Weld@net® Production Control Monitor können Sie über Ihren PC bequem mehrere Geräte gleichzeitig steuern, darüber hinaus sämtliche Schweißparameter anzeigen und einstellen. Mit Weld@net® PCM können Sie auch die Qualität und Produktivität der automatischen oder manuellen Schweißanlagen durch ein ausgereiftes Anlagen- und Controllingreporting berechnen.

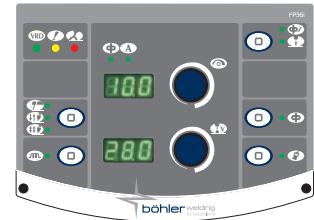




# TERRA – FÜR STANDARDSCHWEISSAUFGABEN

## Robust und bedienerfreundlich

TERRA Schweißmaschinen der Marke Böhler Welding sind für die Verfahren E-Handschiessen, WIG DC und MIG/MAG erhältlich. Die kompakte und zugleich robuste Bauweise der Maschinen machen einen Einsatz in vielfältigen Arbeitsumgebungen, auch in räumlich beengten Situationen, möglich. TERRA Schweißmaschinen von Böhler Welding fühlen sich unter starker Beanspruchung am wohlsten und garantieren dauerhafte Verbindungen.



### Was TERRA Schweißmaschinen ausmacht:

- » einfache Bedienung für den Schweißer
- » geringes Gewicht
- » ideal für Stahlschweißungen
- » flexibel einsetzbar
- » geeignet für den Baustelleneinsatz





# JOIN! voestalpine Böhler Welding

Mit über 100 Jahren Erfahrung ist voestalpine Böhler Welding die globale Top-Adresse für die täglichen Herausforderungen in den Bereichen Verbindungsschweißen, Reparatur, Hartauftragung und Plattierung sowie für das Hartlöten. Über 43 Niederlassungen in 25 Ländern, 2.300 Mitarbeiter sowie mehr als 2.000 Vertriebspartner auf der ganzen Welt sind Garant für Kundennähe. Mit der individuellen Beratung durch unsere Anwendungstechniker und Schweißfachingenieure gewährleisten wir, dass unsere Kunden auch die anspruchsvollsten schweißtechnischen Herausforderungen meistern. voestalpine Böhler Welding führt drei spezialisierte und fokussierte Produktmarken um die Anforderungen unserer Kunden und Partner stets optimal zu erfüllen.



**Lasting Connections** – Als Pionier für innovative Schweißzusätze bietet Böhler Welding weltweit ein einzigartiges Produktportfolio für das Verbindungsschweißen. Die über 2.000 Produkte werden kontinuierlich an die aktuellen Industriespezifikationen und Kundenanforderungen angepasst, sind von renommierten Institutionen zertifiziert und somit für die anspruchsvollsten Schweißanwendungen zugelassen. „Lasting Connections“ ist die Markenphilosophie, sowohl beim Schweißen wie auf menschlicher Ebene – als zuverlässiger Partner für den Kunden.



**Tailor-Made Protectivity™** – Mit innovativen und maßgeschneiderten Lösungen gewährleistet UTP Maintenance eine optimale Kombination aus Schutz (Protection) und Wirtschaftlichkeit (Productivity). Der Kunde und seine individuellen Anforderungen stehen im Zentrum. Das kommt im zentralen Leistungsversprechen zum Ausdruck: Tailor-Made Protectivity™.



**In-Depth Know-How** – Als eine führende Marke von Lötzusätzen bietet Fontargen Brazing bewährte Lösungen, die auf 50 Jahre Industrieerfahrung, erprobte Prozesse und Verfahren aufbauen. Dieses tiefgreifende Wissen (In-Depth Know-How) macht Fontargen Brazing international zum bevorzugten Partner für jede Lötaufgabe.

The Management System of voestalpine Böhler Welding Group GmbH, Peter-Mueller-Strasse 14-14a, 40469 Duesseldorf, Germany has been approved by Lloyd's Register Quality Assurance to: ISO 9001:2015, ISO 14001:2015, OHSAS 18001:2007, applicable to: Development, Manufacturing and Supply of Welding and Brazing Consumables. More information: [www.voestalpine.com/welding](http://www.voestalpine.com/welding)



