

# Andechser Hof

Seniorenwohnungen Herrsching  
am Ammersee



WOHNEN AM SEE  
*aus einem guten Grund*

zentral | seniorengerecht | stilvoll

51 Wohneinheiten zentral im Herzen von Herrsching

Optimal auf die Bedürfnisse von Senioren zugeschnitten

Angebot an Betreuungs- und Serviceleistungen

# RUNDUM WOHLFÜHLEN

*wo andere Urlaub machen*



**Im Herzen** von Herrsching barrierefrei wohnen

**3** Minuten → Bushaltestelle | S-Bahn | Taxi | Biomarkt | Bank ...

**5** Minuten → Seepromenade | Dampfersteg | Klinik Schindlbeck ...

**5** Minuten → Apotheke | Supermarkt | Kirche | Rathaus ...



# DIE WOHNUNGEN

## *1-Zimmer / 2-Zimmer / 3-Zimmer*

Die stilvollen Ein-, Zwei- und Dreizimmer-Wohnungen in unserem Hause sind alle in sich abgeschlossen. Als Bewohner können Sie jederzeit Ihre Türen schließen, wenn Sie Ruhe genießen wollen.

Alle 51 Wohneinheiten sind mit geschmackvollen, barrierefreien Bädern ausgestattet, sowie mit modernen Einbauküchen. Je nach Stockwerk verfügen die Wohnungen über einen bzw. zwei Balkone oder über eine Dachterrasse.



# 51

WOHNEINHEITEN  
mit Balkon oder Dachterrasse

# 2

HÄUSER  
5 Minuten zum See



### **Zwei Häuser** mit barrierefreier Verbindung

Unsere Wohnanlage besteht aus zwei intern verbundenen Häusern. Beide sind schwellenlos gebaut und daher ohne Einschränkungen auch für Rollstuhlfahrer geeignet. Die Etagen sind durch insgesamt drei Aufzüge bequem und sicher erreichbar - von der Tiefgarage bis zum Dachgeschoss. Hilfreiche elektronische Türöffner finden sich auf allen Etagen.



## Seniorengerechtes Wohnen

Alle 51 Wohneinheiten sind an die speziellen Bedürfnisse von Senioren angepasst, um bis ins hohe Alter ein möglichst eigenständiges Leben zu ermöglichen. Wohlfühlen und Bequemlichkeit, aber auch Sicherheit standen beim Bau des Hauses im Vordergrund. Wohnungstüren haben die für Bettentransporte nötige Durchgangsbreite, zudem trägt die Notrufanlage, mit der jede Wohneinheit ausgestattet ist, zum guten Gefühl der Bewohner bei. In Not-situationen kann so einfach und effektiv Hilfe gerufen werden.



moderne Einbauküchen

helles & offenes Wohnen



## Ambiente in Seenähe

Wir legen viel Wert auf das Erscheinungsbild und den Zustand unseres Hauses „Am Andechser Hof“. Dazu gehört die zuverlässige Reinigung der Gemeinschaftseinrichtungen mit besonderem Augenmerk auf sensible Zonen. Die Außenanlagen wurden von kundigen Gartenarchitekten gestaltet und werden regelmäßig durch ein Gärtner-team gepflegt. Sämtliche Wege sind mit rutschfesten Platten ausgelegt und die Zugänge bei Dunkelheit bestens beleuchtet.



# ZUGESCHNITTEN

*auf individuelle Bedürfnisse*

Beispiele	Wohnung 3	Wohnung 9	Wohnung 10
Diele	4,92 m <sup>2</sup>	12,08 m <sup>2</sup>	5,28 m <sup>2</sup>
Abstellfläche	0,48 m <sup>2</sup>	--	1,27 m <sup>2</sup>
Bad	6,18 m <sup>2</sup>	5,10 m <sup>2</sup>	5,56 m <sup>2</sup>
Kochen	5,80 m <sup>2</sup>	--	5,23 m <sup>2</sup>
Wohnen / Kochen	--	29,91 m <sup>2</sup>	--
Schlafen	9,62 m <sup>2</sup>	17,34 m <sup>2</sup>	17,44 m <sup>2</sup>
Zimmer	--	12,46 m <sup>2</sup>	--
Wohnen / Essen	15,23 m <sup>2</sup>	--	15,11 m <sup>2</sup>
Gesamt ohne Balkon	42,23 m <sup>2</sup>	76,89 m <sup>2</sup>	49,89 m <sup>2</sup>
Balkon 1	4,76 m <sup>2</sup>	9,64 m <sup>2</sup>	12,68 m <sup>2</sup>
Balkon 2	--	8,88 m <sup>2</sup>	--
<b>Gesamt (inkl. 50% Balkon)</b>	<b>44,61 m<sup>2</sup></b>	<b>86,15 m<sup>2</sup></b>	<b>56,23 m<sup>2</sup></b>

## Wohnung 3\*

1 Zimmer / Balkon / Haus 2 / 1. OG



## Wohnung 9\*

3 Zimmer / 2 Balkone / Haus 1 / EG



### Zusätzliche Informationen

- o Tiefgarage: Die Anmietung eines eigenen Stellplatzes ist möglich
- o Technik: Ein Großteil der Wohnungen ist mit elektrischen Jalousien ausgestattet

\*Die dargestellte Möblierung dient nur der Illustration und ist kein Bestandteil des Mietangebotes.  
Grundrisse sind nicht maßstabsgetreu.

# PFLEGE UND BETREUUNG

*sind Vertrauenssache*

## BRK im Haus

Mit dem BRK (Bayerisches Rotes Kreuz) Herrsching haben wir einen optimalen Vertragspartner für Betreuung und Pflege. Die Qualität unseres ambulanten Pflegedienstes wurde bei der MDK-Prüfung im Jahr 2022 erneut mit „sehr gut“ (Note 1,0) bewertet. Die Sozialstation des BRK Herrsching ist bei uns im Gebäude beheimatet. Dies gewährleistet, dass die allgemeine Betreuung, wie auch eine persönliche Versorgung durch qualifizierte Kräfte erfolgt. Zudem können maßgeschneiderte Pakete erstellt werden. Sprechen Sie mit uns.



## Beratung durch BRK Fachkräfte

Innerhalb des BRK-Teams stehen für die Bewohner unseres Hauses feste Ansprechpartner zur Verfügung. Nach einer Terminvereinbarung können im Team individuelle Belange besprochen werden. Seien es Betreuungsleistungen innerhalb des Grundservices, Organisation von Arztterminen oder die Suche nach der passenden Krankengymnastik ... und vieles mehr.

## Pflegeleitbild

Wer auf Pflege angewiesen ist, möchte in vertrauensvollen Händen sein. Die Basis unseres Pflegeleitbildes ist Achtsamkeit und Aufmerksamkeit im täglichen Umgang miteinander.

Gemeinsam mit dem BRK-Team bieten wir in unserem Haus einen Pflege-Grundservice an, der durch die BRK-Grundleistungspauschale abgedeckt ist.

Darüber hinaus können individuell Wahlleistungen in Anspruch genommen werden, die mit dem BRK abgerechnet werden.



# ZUHAUSE WOHLFÜHLEN

## Leistungen & Qualität

### Grundservice

- Eigener Ansprechpartner innerhalb des BRK-Teams
- Serviceleistung bei Abwesenheit
- Fundierte Beratung für Pflege
- Organisation von Bedarfsleistungen
- Vermittlung von Hilfen für Besorgungen und Haushalt
- Organisation von senioren-gerechten Freizeitangeboten
- Förderung der Hausgemeinschaft
- Hausnotruf

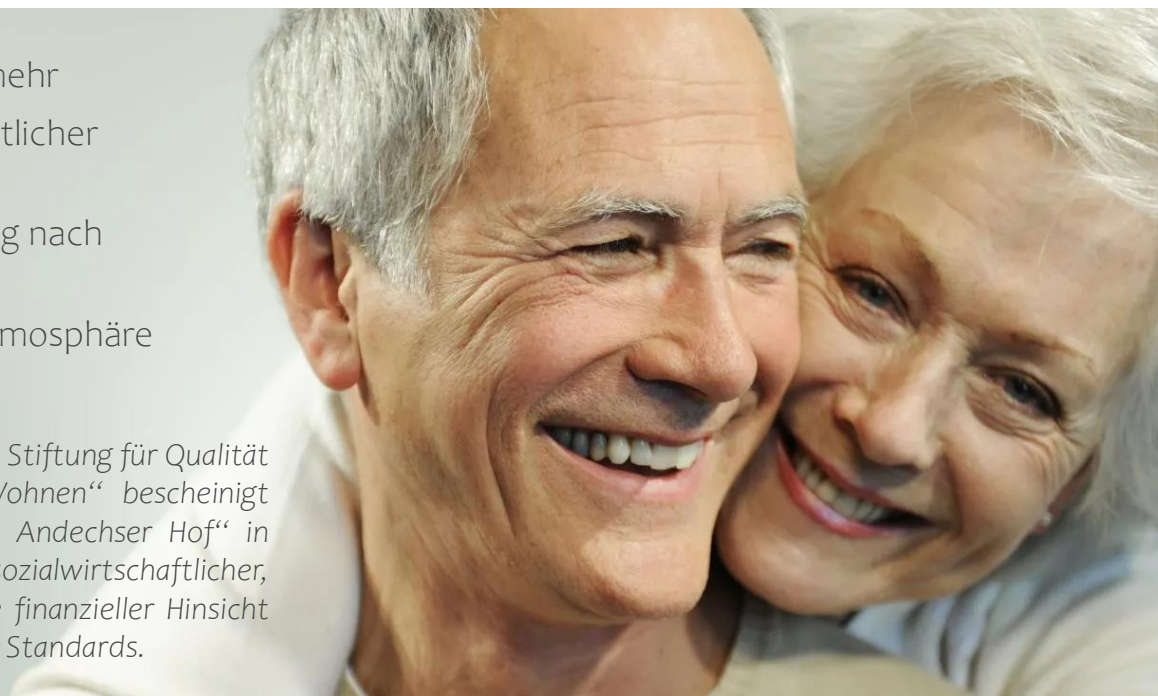
### Wahlservice

- Ambulante pflegerische Versorgung, wie z.B. Injektionen, Medikamentengaben, nach ärztlich verordneter Krankenkassenleistung
- Leistungen der Pflegeversicherung (nach Pflegegrad) & Privatleistung
- Hauswirtschaftliche Versorgung, z.B. Reinigung der Wohnung, Wäschepflege u.v.m.
- Begleitung u.a. durch Freiwilligendienst, z.B. Einkauf, Arztbesuch, Fahrdienst, Spaziergang u.v.m.

### Qualität & mehr

- Außerordentlicher Standard\*
- Zertifizierung nach DIN 1.8025
- Familiäre Atmosphäre

*\* Die „Bayerische Stiftung für Qualität im betreuten Wohnen“ bescheinigt dem Haus „zum Andechser Hof“ in bautechnischer, sozialwirtschaftlicher, rechtlicher sowie finanzieller Hinsicht außerordentliche Standards.*



Unser Haus in Herrsching ist nach DIN 1.8025 zertifiziert. Der gesamte Gebäudekomplex wurde entsprechend spezieller Bauvorschriften für seniorenrechtliches Wohnen errichtet und ist bestens auf die Bedürfnisse älterer Menschen abgestimmt. Im täglichen Miteinander von Bewohnern und Betreuern kommt die langjährige Erfahrung unseres professionellen Teams zum Tragen. Wir legen viel Wert auf Transparenz und effiziente Zusammenarbeit und werden gleichzeitig für die familiäre Atmosphäre im Haus gelobt. Neue Bewohner unterstützen wir gerne bei der Planung und Umsetzung des Umzugs an den Ammersee.

# BESONDERER SERVICE

*alles, was das Herz begehrt*

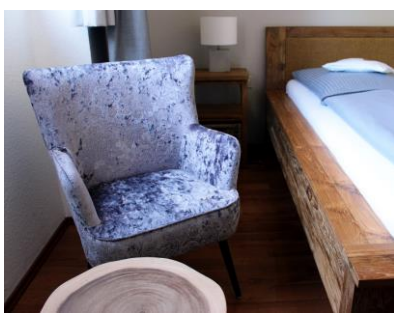
Wir erfüllen auch anspruchsvolle Anforderungen mit unserem durchdachten und bewährten Angebot an Serviceleistungen. Die Zufriedenheit aller Bewohner steht im Mittelpunkt unseres Wirkens. Dies spiegelt sich in der Qualität von Hauswirtschaft und Organisation, aber auch im Restaurantbetrieb wider.



## Restaurant

& ARTHOTEL Herrsching

Gutes Essen und geselliges Beisammensein gehören bei uns dazu. Der Andechser Hof ist bekannt für bodenständige, regional inspirierte Küche und pflegt die bayerische Tradition auf hohem Niveau. Selbstverständlich bieten wir auch Senioren-Portionen an. Falls einmal Zimmer für Ihren Besuch oder Familienmitglieder benötigt werden, unser ART-HOTEL Herrsching liegt direkt nebenan.



## Hauswirtschaft

Optimale Versorgung

Als Bewohner bei uns im Haus können Sie sich selbst versorgen, aber auch hauswirtschaftliche Hilfe in Anspruch nehmen. Service für Wäsche und Kleidung, aber auch die Reinigung der Wohnung können wir gerne für Sie organisieren. Zudem können Hol- und Bringdienste organisiert werden.



Im Rahmen der BRK-Grundversorgung können auf Wunsch zusätzliche Leistungen vereinbart werden, z.B. bei Abwesenheit/Urlaub Pflanzen gießen, Briefkasten leeren, lüften/heizen ...



## Organisation

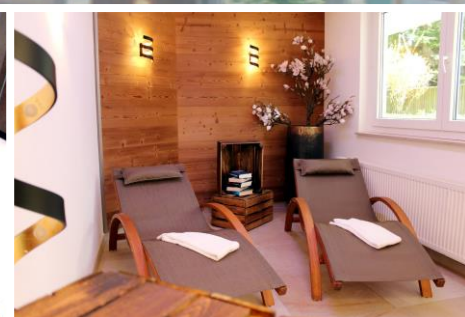
Gemeinsam unterwegs

Viele Senioren bei uns im Haus sind gerne aktiv. Wir planen und organisieren gemeinsame Aktivitäten und Ausflüge. Kultur, Bewegung, Natur und einiges mehr stehen auf dem Programm.



Zur echten Institution hat das monatliche Frühstück etabliert, das im Rahmen des „Treffpunkt für Senioren“ organisiert wird. Während des gemütlichen Beisammenseins können spezielle Fragen und Wünsche angesprochen werden.





### Schwimmbad | Sauna | Infrarotkabine

- o modernes Edelstahl Schwimmbad (9m x 3m x 1,3m)
- o finnische Sauna (innen & außen), bis 6 Personen
- o hochwertige Infrarotkabine, für 2 Personen
- o kleine Ruheoase mit gemütlichen Holzliegen
- o großzügiger Dusch- und Umkleidebereich



Kostenfrei nutzbar  
für Bewohner & Hotelgäste

### Kosmetik Studio im Haus

Stand 10/2023

- o Angebote und Beratungen für Damen und Herren
- o Behandlungen für Gesicht, Hände und Füße
- o Schminken, Waxing, Depilation, Massagen u.v.m.



# AMMERSEE & UMLAND

*wohnen & leben am See*

Herrsching ♥ am Ammersee ♥ zwischen München und den Alpen



**Herrsching** ist der optimale Startpunkt für Ausflüge rund um den Ammersee, aber auch das Kloster Andechs, München und ganz Oberbayern können von hier aus erkundet werden. Die Region Starnberg-Ammersee bietet wundervolle Möglichkeiten für Naturliebhaber und Wanderer, für Radfahrer und Wassersportler, aber auch kulturell Interessierte werden hier fündig. Herrsching schmückt sich mit der längsten begehbaren Uferpromenade Deutschlands und kann einfach und mühelos mit der S-Bahn erreicht werden.

**Ammersee**, der drittgrößte See Bayerns, glänzt ganzjährig mit bester Wasserqualität und beeindruckt mit nostalgischen Raddampfern. In der warmen Jahreszeit begeistert er Schwimmer und Wassersportler gleichermaßen.



## Aktionen bei uns im Haus

- ✓ Stammtisch | wöchentlich
- ✓ Gymnastik & Sport | wöchentlich, unter fachgerechter Leitung
- ✓ Ausflüge | mehrmals jährlich, gemeinsame Ausflüge ins Umland, nach München und andere Städte

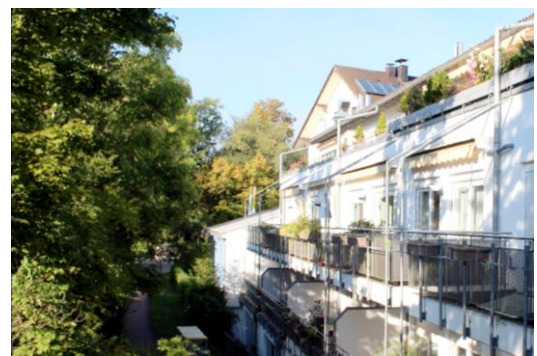
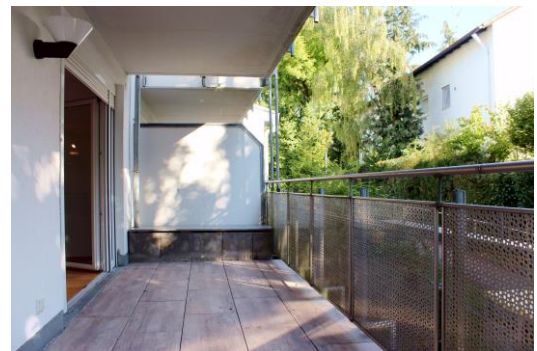
## Veranstaltungen

Konzerte & mehr  
Im hauseigenen Kultursaal finden ganzjährig kulturelle Veranstaltungen statt. Konzerte oder Lesungen werden vierteljährlich angeboten, zudem spielt seit vielen Jahren bei uns im Haus das Ammerseer Bauerntheater.



# IMPRESSIONEN

## *Wohnungen & Stimmungen*



HIER BIN ICH ZUHAUSE

*wohnen in familiärer Atmosphäre*

T +49 (0) 8152 92 28 0

[info@betreutes-wohnen-ammersee.de](mailto:info@betreutes-wohnen-ammersee.de)

Marcu Beilacher  
**STIFTUNG**

Seniorengerechtes Wohnen in Herrsching

Das Haus Am Andechser Hof

Edmund Beilacher  
vertreten durch BIG Immobilien GmbH

Zum Landungssteg 1 | D-82211 Herrsching

[www.betreutes-wohnen-ammersee.de](http://www.betreutes-wohnen-ammersee.de)

