

# COFFRES FORTS WERTHEIM

- Coffres forts testés A2P **anti-effraction CLASSE III**  
CM/CP/CWS & CWP ETUDIES POUR LES BIJOUTERIES



## Caractéristiques techniques

Testés et certifiés **classe III label A2P Anti-effraction 55 000 €**  
Blindage des organes d'ouverture et système de blocage des pènes en cas d'attaque. **Ignifuge LFS 30 minutes** pour les **CP**.  
CM,CP,CWS et CWP 2 serrures possibles  
**Portes rentrantes** dans le coffre fort pour le **CWP**. Cela permet un gain place considérable dans les bureaux et/ou bijouteries



CM 15



CWS 850



CWP AVEC PORTE RENTRANTE DANS LE COFFRE FORT  
NOMBREUX ACCESSOIRES POUR BIJOUTERIES



Coffre intérieur  
HT : 180 ou 360 mm



Epaisseur de la porte  
de 105 mm



Epaisseur paroi  
de 40 mm CP et 75 mm  
pour CWS & CWP



Pènes rectangulaires  
sur les 4 côtés

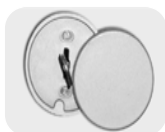


Tête de dépôt  
Sur CWH & CWS



Fixation au sol

## Serrures



Serrure à clefs double  
panneton S&G avec 2 ou 3  
clefs ou à gorges variables



Serrure à 3 disques LG 3390



**Serrure électronique MAUER CODE COMBI B**  
En 1300 Classe B  
1 Code maître et 1 code utilisateur  
Clef de secours et temporisation



Serrure électronique Titan S&G  
EN 1300 B avec pêne tracteur. 1 code maître, 1 code  
superviseur et 1 code utilisateur  
**En seconde serrure uniquement**



Serrure électronique EM 3520  
**avec 1 code maître et 1 code utilisateur Temporisation**  
**En seconde serrure uniquement**

# COFFRES FORTS WERTHEIM



COLORIS  
7035/ 7038  
CWS

COLORIS  
7035 CWP

COLORIS  
7037 CWP

Référence	Volume en litre	Dimensions Externes h x l x p en mm	Dimensions Internes h x l x p en mm	Poids en kg	Etagères
<b>COFFRES FORTS LABEL A2P CLASSE III 55 000€</b>					
CM 15	79	595 x 575 x 495	515 x 495 x 310	280	1
CM 20	105	765 x 575 x 495	685 x 495 x 310	335	1
CM 25	131	935 x 575 x 495	855 x 495 x 310	390	2
CM 30	248	1105 x 735 x 495	1025 x 655 x 310	565	2
CM 35	290	1275 x 735 x 495	1195 x 655 x 310	635	3
CM 40	331	1445 x 735 x 725	1365 x 655 x 480	695	2
CP 15	79	629 X 605 X 522	515 X 495 X 310	295	1
CP 20	105	799 X 605 X 522	685 X 495 X 310	350	1
CP 25	131	969 X 605 X 522	855 X 495 X 310	410	2
CP 30	157	1139 X 605 X 522	1025 X 495 X 310	465	2
CP 35	183	1309 X 605 X 522	1195 X 495 X 310	520	3
CP 40	209	1479 X 605 X 522	1365 X 495 X 310	575	3
CWS 850	220	848 x 810 x 725	695 x 660 x 480	860	2
CWS 1000	269	1003 x 810 x 725	850 x 660 x 480	1000	2
CWS 1200	329	1193 x 810 x 725	1040 x 660 x 480	1100	3
CWS 1600	439	1538 x 810 x 725	1385 x 660 x 480	1350	3
CWS 1901	550	1883 x 810 x 725	1730 x 660 x 480	1620	3
CWS 1902 / 2 portes	800	1883 x 1100 x 725	1730 x 960 x 480	2040	3
CWS 1903	800	1883 x 1110 x 725	1730 x 960 x 480	2000	3
CWS 1904/ 2 portes	1050	1883 x 1415 x 725	1730 x 1265 x 480	2440	3

## COFFRES FORTS LABEL A2P CLASSE III PORTES RENTRANTES 55 000€ POUR BIJOUTERIES

CWP 0651	148	648 x 754 x 850	488 x 514 x 590	555	Voir tarifs
CWP 0652	236	648 x 1308 x 850	488 x 820 x 590	780	Voir tarifs
CWP 0901	217	878 x 754 x 850	718 x 514 x 590	680	Voir tarifs
CWP 0902	347	878 x 1308 x 850	718 x 820 x 590	945	Voir tarifs

## Informations produits

Les coffres forts de la gamme WERTHEIM sont testés selon la norme EN 1143.1 - a1 label français A2P. Ils ont été testés selon 3 grades d'assurabilité. Les outils utilisés pour les tests sont différents en fonction du grade. Les coffres certifiés A2P doivent être scellés si leur poids est inférieur à 500 kg. Les coffres forts CWP Grade III sont spécialement étudiés pour l'aménagement des bijoux. Tous les coffres forts Wertheim sont munis d'un système de blocage en cas de tentative d'effraction.