

Association  
Loi 1901

SOIGNONS  
HUMAIN

# LE BILAN

Synthèse du rapport d'évaluation finale  
de l'expérimentation Article 51 «ÉQUILIBRES»

Publiée le 27 décembre 2023

ÉQUI  
Li

BRES

ÉQUIPES  
INFIRMIÈRES  
LIBRES  
RESPONSABLES  
& SOLIDAIRES



# Des bénéfices réels pour les patients et leurs proches aidants

## Un meilleur accès aux soins à domicile pour tous

ÉQUILIBRES ouvre un meilleur accès aux soins. En effet, pour **30 %** des patients ÉQUILIBRES présentant des soins complexes, aucun équivalent à profil comparable n'a pu être trouvé parmi la patientèle témoin (problèmes sociaux, accompagnements des aidants, soins palliatifs, santé mentale, handicap, pédiatrie).\*

## Le plébiscite de la qualité des soins

**83 %** des patients estiment que leur qualité de vie a été améliorée au quotidien et les **3/4** que leur maintien à domicile a été favorisé grâce à cette prise en charge.

**88 %** des proches aidants se sentent soutenus par le dispositif.

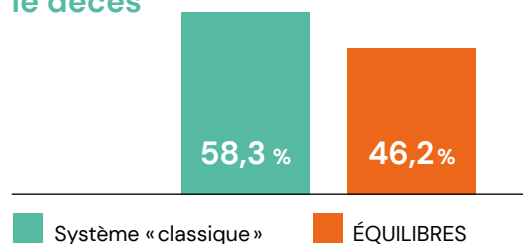
**97 %** des patients trouvent qu'ÉQUILIBRES est une réelle réponse à leurs besoins.

## Un programme qui répond à la demande des Français pour une fin de vie de qualité à domicile

Le rapport compare ÉQUILIBRES avec le « système classique » durant les derniers mois avant le décès. Il démontre une **présence infirmière nettement plus forte pour Equilibres**, allée à une **forte réduction des séjours hospitaliers**.

Au final, pour une **dépense totale pour l'Assurance Maladie équivalente** - 11 400 €/patient sur les 3 mois avant le décès - ÉQUILIBRES permet aux patients de vivre leur fin de vie à domicile en bénéficiant de la qualité d'accompagnement propre au contexte palliatif\*.

Taux d'hospitalisation durant les 3 mois qui précèdent le décès



**- 21 %**  
d'hospitalisations pour les patients ÉQUILIBRES durant les 3 mois précédant le décès



Par rapport à une prise en charge dite « classique », les patients estiment bénéficier d'une meilleure gestion de leurs symptômes/ problèmes, d'une meilleure qualité d'écoute, d'un meilleur soutien, d'une bonne qualité de la relation avec l'Infirmier.

# Un impact positif sur les pratiques des professionnels

## Les avantages du programme ÉQUILIBRES vus par les professionnels

➤ **Une adaptation du temps passé auprès des patients selon leurs besoins réels et une intervention plus efficiente** : qualité des soins, renforcement du lien avec le patient, patient acteur de ses soins.

➤ **Une prise en soins globale grâce à une mobilisation de compétences spécifiques liées au rôle propre infirmier** : éducation thérapeutique, aide aux aidants, soins palliatifs, consultation et clinique infirmière.

➤ **Une augmentation de l'autonomie professionnelle**  
Un pouvoir d'agir retrouvé pour les professionnels avec la possibilité d'initier totalement le rôle propre autonome infirmier : consultation, relation aidante, prévention primaire et secondaire, éducation, formation, soutien des aidants...\*

➤ **Une valorisation du rôle de l'infirmier et une reconnaissance de l'ensemble des actes et des compétences infirmières**

\*Précisions apportées par Soignons Humain



Une très nette **amélioration** de la qualité de vie au travail et des conditions d'exercice

### Évolution de la qualité de vie au travail et des conditions de travail depuis le passage à ÉQUILIBRES

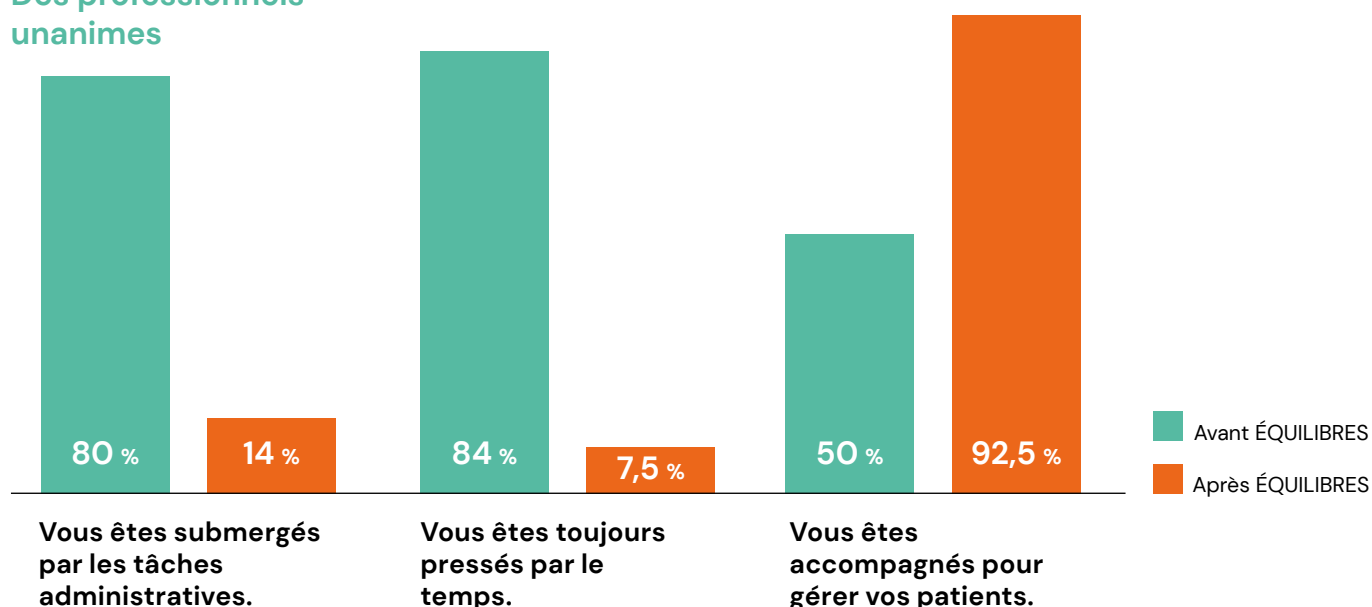
#### Qualité de vie au travail

Ancien exercice	5,8/10
<b>ÉQUILIBRES</b>	<b>9,1/10</b>

#### Conditions de travail

Ancien exercice	5,7/10
<b>ÉQUILIBRES</b>	<b>7,8/10</b>

## Des professionnels unanimes



# Une réponse aux problèmes actuels du système de santé

## Les impacts sur les cabinets libéraux et les centres de soins

### ➤ Concernant leur file active de patients :

Pas de changement ressenti pour **44 %**, une augmentation de la file active observée pour **35 %** et une diminution pour **21 %** des répondants.

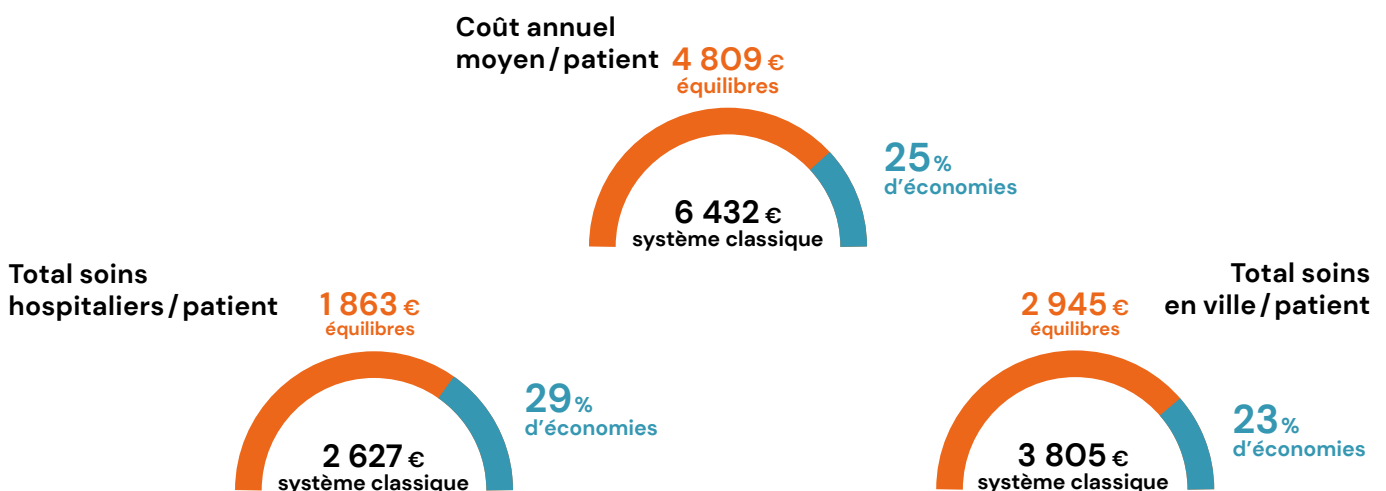
### ➤ Concernant l'accueil de nouveaux patients :

**67 %** des infirmiers ont le sentiment d'être plus sollicités pour des nouvelles prises en charge dans le cadre d'ÉQUILIBRES qu'auparavant et **60 %** estiment accepter également plus souvent de nouvelles prises en charge.

## Une coordination entre les professionnels qui se construit autour du patient

**93 %** des répondants estiment que le programme ÉQUILIBRES a permis d'accroître la coordination entre les professionnels de proximité du patient, notamment de **83 %** avec le médecin généraliste et l'auxiliaire de vie.

**25 %** dépenses évitées pour le système de soin



## Impacts pour l'efficacité économique

Investissement projet ÉQUILIBRES  
374 000 €/an

pour une économie de  
**1 625 €/patient/an**  
dépenses moyennes évitées

soit  
**+ 9 millions d'€ d'économies**  
réalisées en une année

# Les conclusions de l'évaluateur

- Des ressources allouées au porteur Soignons Humain\* pour le **pilotage**, la **facilitation d'équipe**, les **formations** et l'**organisation du dispositif** justifiées au regard des résultats obtenus.
- Une amélioration **très forte des compétences techniques et relationnelles des infirmiers**, de leurs **conditions de travail** (pénibilité, lourdeur des tâches administratives) et de leur **qualité de vie au travail** (soutien ressenti).
- Des **expériences-patients et expériences-aidants très positives**.
- Un dispositif en **réponse aux problèmes actuels du système de santé** et aux **politiques de santé** – virages ambulatoire et domiciliaire : la **transformation du système de santé** pour **renforcer la prévention et l'accès aux soins**, garantir la **soutenabilité de notre modèle social** via la **maîtrise des dépenses** et la **poursuite de l'investissement** dans notre système de soins ainsi que le **renforcement des politiques de soutien à l'autonomie**.

## Les facteurs clés du succès



### Des principes soutenant la motivation et la responsabilité individuelles et collectives

- **La simplicité**
- **La co-construction** au sein d'un collectif apprenant constitué des infirmiers, de Soignons Humain et de l'Assurance Maladie
- **La confiance réciproque**, le respect, la transparence et l'esprit de coopération entre toutes les parties prenantes
- **L'auto-régulation** au sein des équipes soignantes et la conscience partagée d'un modèle à la fois vertueux et qui repose sur la responsabilité et l'éthique professionnelle de chacun
- **L'observation et la publication des résultats** atteints collectivement

### Un référentiel de soins au soutien du raisonnement clinique

Le *Omaha system* est un référentiel de soins libre de droits, standardisé, simple, adapté à l'art infirmier, soutenant l'approche globale orientée vers la prévention et l'autonomie des personnes.

### Le développement des compétences

via la formation professionnelle et le compagnonnage entre pairs.



Ce document reprend, sans les modifier, les extraits les plus importants du rapport.

\*Précisions apportées par Soignons Humain

# Méthodologie de l'étude

Le rapport d'évaluation a été réalisé par le cabinet indépendant CEMKA, sous mandat de l'Assurance Maladie, en conjuguant plusieurs méthodes d'études qualitatives et quantitatives :

- **sondage auprès des aidants et patients** : enquête téléphonique réalisée en août 2022 auprès de 90 patients/aidants ;
- **sondage auprès des infirmiers du programme** : enquête téléphonique 22 répondants, et enquête en ligne exhaustive 90 répondants sur 170 destinataires ;
- **comparaison des données de l'Assurance Maladie** sur la consommation de soins grâce à un appariement statistique entre les patients ÉQUILIBRES et des patients « témoins » suivis dans le système classique, présentant des caractéristiques comparables (sexe, âge, ALD, département, coûts des soins infirmiers l'année précédente).

Les résultats de l'étude sont consultables sur [www.sante.gouv.fr/IMG/pdf/rapport\\_final\\_equilibres.pdf](http://www.sante.gouv.fr/IMG/pdf/rapport_final_equilibres.pdf)

**4 années**  
de 2020 à 2023

**3 régions test**  
> Île-de-France  
> Hauts-de-France  
> Occitanie

**25 800 patients**

**180 infirmiers**



## En savoir plus

Retrouvez sur ce padlet les documents de référence de l'expérimentation, accompagnés de témoignages vidéos et de publications.

## ÉQUILIBRES

ÉQUILIBRES est un modèle de prise en soins infirmière à domicile en équipe (libéraux ou salariés) inspiré par Buurtzorg aux Pays-Bas

### Le but commun

accompagner les patients dans leurs objectifs d'autonomie et de qualité de vie au domicile.

### Des principes fondateurs

- simplification
- responsabilisation des soignants
- valorisation des compétences et expertises

## Les partenaires de Soignons Humain



## Nous contacter

Association Soignons Humain  
126 rue Marie-Curie  
59118 Wambrechies, France

[www.soignonshumain.com](http://www.soignonshumain.com)  
[contact@soignonshumain.fr](mailto:contact@soignonshumain.fr)