

Sud-Ouest 09: Mas d'Azil (MMSO) :

La restauration complète d'un propulseur avec son fût médian est signalée du signe (§). Pour sa tarification, multiplier alors le prix indiqué de la tête distale par deux (x 2).

M = moulage sur 1^{er} tirage du découvreur : les moulages primitifs sont de très bon rendus mais parfois nous avons perfectionnés le mobilier par le rajout de détails absents.

S = sculpture fidèle 3D à partir de 6 photos : dessus dessous, droite gauche, devant derrière ; et leurs dimensions exactes

O = moulage sur original : il est parfois exécuté par des techniques rendus possibles grâce à la méthode de l'empreinte à l'alginat, méthode très respectueuse des matériaux hautement sensibles. La plupart du temps, nous exécutons le moulage par prise d'empreinte avec des élastomères.

MMSO 200 G131a Mas d'AZIL (09) Rondelle dite « de la vache et son veau ».
N° d'inventaire : MAN77558
17000-11000 av JC magdalénien
gravé sur os d'omoplate
Epais: 1 mm. Diam: 50 mm.



S 35 €

MMSO 201 G133 Mas d'AZIL (09) Tête du cheval hennissant
Sculpté sur bois de renne Collection Piette
N° d'inventaire : MAN47343
14000-13000 av JC magdalénien moy.
Haut : 29 mm. Long : 54. mm. Epais : 14 mm.
existe en version pendeloque **APDM 5**



M 35 €

MMSO 202 G140 Mas d'AZIL (09) Fragment de propulseur (§)
aux 3 têtes de chevaux dont une décharné,
mais une 4^{ème} tête ici absente devait supporter
le crochet du propulseur par le substitut de l'oreille
N° Inv: MAN47080 - ARM 0119
Verso : 1 têtes est prolongée par une encolure
17000-11000 av JC. magdalénien
fouilles Piette, 1887-1900 Collection Piette
sculpture sur bois de renne,
Long : 170 mm. Larg : 165 mm. Epais : 9 mm



M 85 €

MMSO 203 G141 Mas d'AZIL (09) Reconstruction du bâton
aux 4 têtes de chevaux. A partir du propulseur
MNSO 52 (3 têtes) et avec une hampe
rallongée, facile à fixer par ligature.



S 165 €

MMSO 204 G142 Mas d'AZIL (09) Propulseur
« Le Faon aux oiseaux »
Le plus beau propulseur de l'art Préhistorique.
Dim = 320 mm de long larg max 153 mm
C'est une œuvre artistique de renommée
mondiale, le célèbre "Faon aux oiseaux"
fut découvert dans les cavités aziliennes,
par Saint-Just Péquart en 1936



MO 165 €

MMSO 205 G143 MAS d'AZIL Le propulseur au bouquetin sur bois de renne. N° Inv: MAN47025 47257 ; Propulseur au bouquetin gravé sculpté 17000-11000 av JC magdalénien Long : 265 mm. : Diam : 21 mm. Epais: 17 mm Le bouquetin est exécuté en champlévé et de front, des cornes aux pattes avants, dans les 268 mm / bois de renne. ARM 0116



M 85 €

MMSO 206 G148 Mas d'AZIL (09) Dent de cachalot ARM 0121 aux deux bouquetins sculptés en bas relief en champlévé très prononcé et donc sur ivoire L. 125 mm; larg. 50 mm ; Ep. 37 mm MAN : 47257 ; APM01401



M 65 €

MMSO 207 G152 Mas d'AZIL (09) ARM 0118 Bâton fragmentaire 3 têtes de renne gravés en ronde-bosse sur bois de renne Quatre belles têtes d'animaux de profil gauche : au milieu, deux têtes de rennes ; en dessous, une troisième tête de renne et, au-dessous, une petite tête de cheval à la crinière hérissée et à la longue barbe. Sur l'autre face, un animal de profil droit dont il ne reste que la tête avec les cornes et le dos. Devant lui, un sillon longitudinal portant, à chaque extrémité, des stries obliques. L = 16 cm; Larg. 4.3 ; diam. 3.4



M 45 €

MMSO 208 G156 Mas d'AZIL (09) Le coq de Bruyère 3D N° MAN47187 ; APM01389 fragment de propulseur



M 25 €

MMSO 209 G156b Mas d'AZIL (09) Coq de Bruyère 3D fragment de propulseur Moulage de la pièce d'origine partielle



S 55€

MMSO 209B G156b Mas d'AZIL (09) Coq de Bruyère 3D propulseur reconstruction hypothétique du coq entier sans la hampe

La reconstruction est basée sur l'observation du propulseur le « faon aux oiseaux »



S 95€

MMSO 210 G163 Mas d'AZIL (09) ARM 0075 Bâton percé au protomé de cheval 200 mm. Propulseur ou redresseur ? L'interprétation de cette pièce en bois de renne fut sujette à beaucoup de controverse.



M 95 €

- MMSO 211** G223 Mas d'AZIL (09)
Petit cheval gravé sur éclat d'os
de renne dim 90 mm (inédit)



O 45 €

- MMSO 212** G307 MAS d'AZIL (09) Fragment de disque gravé
d'anthropomorphe (sur omoplate).
Magdal IV. 14000-13000 av JC
(MAN 48120). Diam = 78 mm / diamètre global 87 mm
Recto = Homme masqué attaquant un ours avec javelot
Verso = Homme attaqué par un ours.
Ces interprétations hypothétiques des scènes
sont rendues Possibles, de par la présence du javelot
d'un côté et des pattes griffues de l'ours des 2 côtés.
Rondelle découpée et gravée de figures humaines et pattes d'ours
Taillé par détournage sur omoplate. Collection Piette
Larg du fragment : 37 m. Diam :78 mm. Epais: 3 mm.



Prix de toute la rondelle S 165 €

- MMSO 213** MAOS 7 Mas d'AZIL (09)
Harpon Azilien pièce
parfaitement conservée



M 35 €

- MMSO 214** Grotte du MAS d'AZIL (Ariège) Lissoir (?) figurant des bovinés
et des chevrons. Bois de renne.
Grotte du Mas d'Azil
Magdalénien moyen / supérieur.
Vers - 15 000 / - 11 000 ans.
Fouilles Édouard Piette, 1887-1894.
L. 82 mm; larg. 26 mm ; Ep. 6 mm MAN : 47358 ; APM01432



aS

S 110 €

- MMSO 215** Grotte du MAS d'AZIL (Ariège),
Os plat détourné figurant une tête de cheval.
Magdalénien moyen / supérieur ;
Vers - 15 000 / - 11 000 ans,
Fouilles Édouard Piette, 1887-1894.



à S

S 110 €

- MMSO 216** Grotte du MAS d'AZIL
Os fracturé figurant deux têtes de chevaux
+ un 3^{iem} manquant après la cassure
Os Métatarsien droit de renne gravé.
Magdalénien /supérieur - 15 000 à- 11 000 ans.
Fouilles Édouard Piette, 1887-1894.



aS

S 110 €

- MMSO 217** Mas d'Azil N° Inv : MAN47028 Collection Piette
Incision fine, incision moyenne.
Tête d'un animal, sculptée et gravée, avec les oreilles, le front bombé, l'oeil en amande, le chanfrein, le museau, et une série de chevrons alignés.
tête ocrée de jeune animal:cheval ou jeune renne ou ourson ?
magdalénien ouvrage sur bois de renne
Haut: 25 mm. Long: 40 mm. Figuration d'une tête d'ours ?



ext

M 35 €

- MMSO 218** Mas d'Azil Le cygne à trois têtes sur bois de renne
Incision en V dissymétrique. Cygne sculpté, gravé, avec la tête, le cou, les ailes. Autre interprétation de Breuil : poisson sculpté, avec la tête, la bouche, les ouïes. L. 72 mm ; l. 39 mm; E. 12 mm
propulseur probable (§)



GS

S 125 €

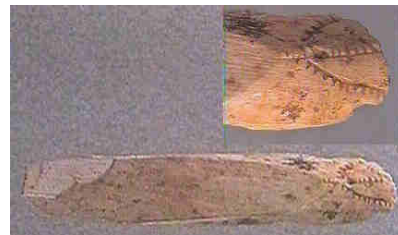
- MMSO 219** MAS d'AZIL Phallus 1 sculpté sur ivoire
Pièce N° 96 ce 1735 MAN 47060
Voir aussi MAN: 47042 (APM10503)
Objet phallique. A une extrémité, deux reliefs ellipsoïdaux latéraux portent un semis de pointillés. A leur base, deux perforations, et il y en avait sans doute une troisième au sommet, actuellement fracturée en partie. Sur chaque face, des rainures longitudinales, transversales et en chevrons portent de minuscules reliefs triangulaires / Long. 95 mm ; Diam. 17 mm



GS

S 125 €

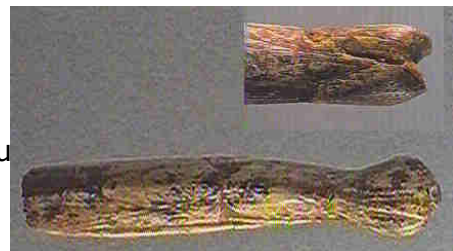
- MMSO 220** MAS d'AZIL Phallus 2 sculpté sur ivoire
MAN: 47042 (APM10503)
Plusieurs lignes longitudinales, striées et alignées. Des stries longitudinales obliques sont bordées d'un côté de petites incisions triangulaires sur les deux faces et les deux profils. Dim : Long. 68 mm ; Diam 13 mm



aS

S 65 €

- MMSO 221** MAS d'AZIL Phallus 3 sculpté sur ivoire
MAN :46507 ; APM01328 (type pendeloque)
Lignes longitudinales, courbes et pectinées, le long de la pendeloque, se rejoignant au niveau du prépuce qui porte un décor tout en pointillés.
Long : 81 mm ; Diam 16 mm ; Larg 15 mm



aS







S 45 €


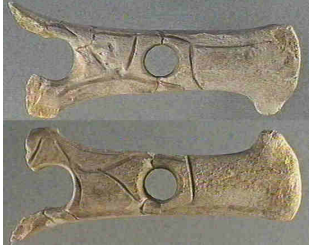




- MMSO 222** MAS d'AZIL Grotte du Mas d'Azil (Ariège)
Propulseur fragmenté sur corps acéphale d'un bison 3D Montage probable similaire à celui du faon aux oiseaux
Dim : L. 110 mm; l. 80 mm; Epais. 28 mm
Taillé sur bois de renne/ N°Inv MAN 47037
Collection E. Piette Fouilles 1887 - 1894 (§)








aS

S 125 €

- MMSO 223** MAS d'AZIL Grotte du Mas d'Azil (Ariège)
N° d'inventaire : inv702 collection Péquart
Rondelle perforée et gravée gravé sur os
16 trous périphériques et 1 trou central,
signes en chevrons : animal vu de dessus ?
vers 13000 av JC magdalénien moyen
Larg: 49 mm. Larg: 43 mm. Epais: 1 mm.
Musée de la Préhistoire du Mas-d'Azil
- 
- aS
- S 65 €
- MMSO 224** MAS d'AZIL Grotte du Mas d'Azil (Ariège)
MAN47340(tête), MAN47490(crochet)
Propulseur sculpté tête de cheval
14000-13000 av JC. magda moyen
Fouille Edouard Piette, 1887-1894
Sculpture sur bois de renne,
Haut 121 mm Long 180 mm (§)
- 
- aS
- S 165 €
- MMSO 225** MAS d'AZIL Grotte du Mas d'Azil (Ariège)
Bâton percé avec 2 pattes de bison gravées
N° d'inventaire : MAN47183
Fouille Edouard Piette, 1887-1894
Collection Edouard Piette
magdalénien moyen
bois de renne, incisé, perforation
Diam 40 mm. Long240 mm. Epais 20 mm.
- 
- aS
- S 115 €
- MMSO 226** MAS d'AZIL Grotte du Mas d'Azil (Ariège)
N° Inv 47180; APM01386
Bâton percé dit de commandement
tête de cervidé gravé de profil droit
La perforation et les crans en rayon,
peuvent évoquer une tête de coq.
L. 183 mm ; Larg. 45 mm ; Ep. 16 mm
Fouille Edouard Piette, 1887-1894 Collection Edouard Piette magdalénien moyen
- 
- aS
- S 115 €
- MMSO 227** MAS d'AZIL Grotte du Mas d'Azil (Ariège)
Bâton percé dit de commandement
Ici brisé au niveau de la perforation
Sur une face: rainures en "arceaux"
avec stries obliques sur une branche.
Sur l'autre face : stries obliques sur
une branche, rainures longitudinales.
L. 136 mm; l. 39 mm ; Ep. 14 mm MAN 47048
Fouille Edouard Piette, 1887-1894 Collection Edouard Piette magdalénien moyen
- 
- aS
- S 115 €
- MMSO 228** MAS d'AZIL Grotte du Mas d'Azil (Ariège)
Bâtonnet ciseau L. 97 mm; Larg. 11 mm; Ep. 11 mm
représentation animalière (bovidé : tête, de face)
Incision large. Sur la face supérieure,
latéralement : tête de bovidé de face.
Au dessus : fines stries.
Fouille Edouard Piette, 1887-1894
Collection Edouard Piette / magdalénien moyen
- 
- aS
- S 90 €

- MMSO 229** MAS d'AZIL Grotte du Mas d'Azil (Ariège) aS
 Sur la face supérieure, motif complexe, en forme de massue, surmonté d'une sorte de main bifide. Au-dessous, une longue rainure longitudinale et médiane.
 Face inférieure : stries obliques.
 MAN 47105 / L. 82mm; Larg. 15mm; Ep. 08mm
 Collection Edouard Piette / magdalénien moyen S 60 €
- 
- MMSO 230** MAS d'AZIL Grotte du Mas d'Azil (Ariège) aS
 Base d'andouiller N° 1 Sur les deux faces, des motifs géométriques, courbes ou losangiques, entourent les perforations.
 N° Inv 47740 Bois de renne
 L. 130 mm ; larg. 46 mm ; Ep. 23 mm MAN 47740
 Collection Edouard Piette / magdalénien moyen S 90 €
- 
- MMSO 231** MAS d'AZIL Grotte du Mas d'Azil (Ariège) aS
 Base d'andouiller N°2 Sur les deux faces, des motifs géométriques, courbes ou losangiques, entourent les perforations.
 N° Inv 47741 Bois de renne
 L. 100 mm ; larg. 40 mm ; Ep. 23 mm MAN 47741
 Collection Edouard Piette / magdalénien moyen S 90 €
- 
- MMSO 232** MAS d'AZIL Grotte du Mas d'Azil (Ariège) aS
 Couche IV; Rive droite; couche à galets sans harpons. Long propulseur à crochet
 Une perforation ovale à la base.
 Le crochet se trouve à l'autre extrémité.
 Une rainure à extrémité crochetée.
 L. 182 mm; Larg. 14 mm ; Ep. 16 mm MAN 48000
 Collection Edouard Piette / magdalénien moyen S 95 €
- 
- MMSO 233** MAS d'AZIL Grotte du Mas d'Azil (Ariège) aS
 Bâton percé cassé sur bois de renne
 Certains voient à l'extrémité du bâton une figuration de tête d'oiseau à bec ouvert.
 L'extrémité porte, sur chaque face, un relief en forme d'arceau ponctué de pointillés.
 Deux rainures longitudinales sous la perforation.
 L. 184 mm; larg. 67 mm ; Epais. 19 mm
 MAN 47730 ; APM01458
 Collection Edouard Piette / magdalénien moyen S 95 €
- 
- MMSO 234** MAS d'AZIL Grotte du Mas d'Azil (Ariège) aS
 Couche II ; Couche III ; Grotte inférieure ;
 Bâton en trois morceaux raccordés. Rainures longitudinales sur le fût et transversales près de la perforation
 L. 18.8 ; La. 7.7 ; Ep. 1.9
 MAN48085-MAN47528-MAN47549
 Collection Edouard Piette / magdalénien moyen S 95 €
- 

- MMSO 235** MAS d'AZIL Grotte du Mas d'Azil (Ariège) aS
Bois de renne ; bas-relief, salmonidé sculpté et gravé : profil gauche, tête, oeil punciforme, bouche, ouies, ligne dorsale, ligne latérale, nageoire adipeuse, nageoire caudale, ponctuations. Sur l'autre face, rainure longitudinale et stries obliques alignées. MAN 47039 Dim : L. 61mm; l. 15mm; E. 12mm
Collection Edouard Piette / magdalénien moyen S 55 €
- 
- MMSO 236** MAS d'AZIL Grotte du Mas d'Azil (Ariège) aS
Bois de renne gravé. Parure ou élément de décor pointu. La pointe est légèrement incurvée. La perforation se trouve à l'autre extrémité. Sur un profil : cinq groupes de courtes stries doubles obliques et parallèles. Sur l'autre profil : stries longitudinales. Sur la face inférieure : une rainure longitudinale médiane profonde. MAN 47411 L. 86mm ; la. 11mm ; Ep. 11mm
Collection Edouard Piette / magdalénien moyen S 45 €
- 
- MMSO 237** MAS d'AZIL Grotte du Mas d'Azil (Ariège) aS
Propulseur avec perforation fusiforme et biseau Tête de poisson sculptée, avec oeil en amande, bouche, nageoire adipeuse. Superposé, poisson gravé, de profil, gauche, nageoire caudale. Ligne en zigzag. Traits obliques alignés. L.198mm; larg.17mm; Ep.13mm
MAN 47344; APM01425 (4 fragments recollés)
Collection Edouard Piette / magdalénien moyen S 145 €
- 
- MMSO 238** MAS d'AZIL Grotte du Mas d'Azil (Ariège) aS
Pendeloque ou épingle en forme de poinçon à tête élargie. De chaque côté, perforation incomplète à des hauteurs légèrement différentes. Crans espacés sur les bords, se prolongeant par des entailles obliques sur les deux faces. L. 6.5 ; l. 1.3 ; E. 0.5 /MAN 47092
Collection Edouard Piette / magdalénien moyen S 45 €
- 
- MMSO 239** MAS d'AZIL Grotte du Mas d'Azil (Ariège) aS
Pendeloque ou double bouchon d'outre. Pouvant évoquer un double phallus du type de Gorges d'Enfer ; Sans interpréter l'art figuratif ce décor était situé à l'extrémité d'un bâton en bois de renne. L. 100mm; larg. 60mm; Ep. 21mm /MAN 47250
Collection Edouard Piette / magdalénien moyen S 135 €
- 

La restauration complète d'un propulseur avec son fût médian est signalée du signe (§). Pour sa tarification, multiplier alors le prix indiqué de la tête distale par deux (x 2).

M = moulage sur 1^{er} tirage du découvreur : les moulages primitifs sont de très bon rendus mais parfois nous avons perfectionnés le mobilier par le rajout de détails absents.

S = sculpture fidèle 3D à partir de 6 photos : dessus dessous, droite gauche, devant derrière ; et leurs dimensions exactes

O = moulage sur original : il est parfois exécuté par des techniques rendus possibles grâce à la méthode de l'empreinte à l'alginate, méthode très respectueuse des matériaux hautement sensibles. La plupart du temps, nous exécutons le moulage par prise d'empreinte avec des élastomères.

MMSO 240 MAS d'AZIL Grotte du Mas d'Azil (Ariège)

aS

Tube décoré sur os d'oiseau

1^{ère} face, 3 chevaux de profil gauche, disposés en file, dont 2 entiers. Du dernier, à droite, il ne reste plus que le museau.



Les membres à peine esquissés ont été " sacrifiés " pour accorder plus de place aux corps et surtout aux têtes. Ces têtes sont très détaillées et expressives malgré leurs dimensions miniatures. Sur l'autre face, une ligne brisée et une figure qui pourrait être un mustélidé gravé de profil droit.

L. 92mm ; Larg. 08mm ; Ep.05mm / MAN 47164; APM01379

Collection Edouard Piette / magdalénien moyen

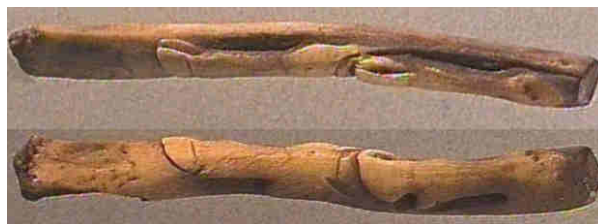
S 145 €

MMSO 241 MAS d'AZIL Grotte du Mas d'Azil (Ariège)

aS

Deux pattes de bison identifiables comme bâton percé sur bois de renne.

Conservation d'une petite partie de la circonférence du trou. sculptées et gravées, avec l'ergot, le paturon et le sabot bisulqué est bien visibles. / MAN 47341 ; APM01423



L. 166mm; larg. 18; Ep. 15

Collection Edouard Piette / magdalénien moyen

S 145 €

MMSO 242 MAS d'AZIL Grotte du Mas d'Azil (Ariège)

aS

Bâton percé avec 2 chevaux (1 tête de face+ 1 cheval entier)

Un cheval en léger champlevé s'enroule autour du fût. Le museau est très long et large, la crinière hérissée et le corps couvert de longues traits représentant le pelage. Une tête d'animal, vue de face, qui pourrait être un capridé, est gravée en léger relief près du mufle du cheval, de part et d'autre de l'arête du fût.



L. 128 mm; larg. 16 mm; Ep. 11 mm

Collection Edouard Piette / magdalénien moyen / MAN47289 ; APM01408

S 115 €

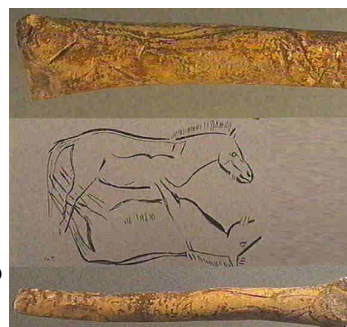
MMSO 243 MAS d'AZIL Grotte du Mas d'Azil (Ariège)

aS

Bâton percé avec 2 chevaux entiers à crinière

De chaque côté et superposés partiellement au niveau des pattes, deux chevaux à crinière hérissée et longue queue ; l'un de profil, dont le museau a été endommagé, l'autre, de profil droit, dont la tête est bien visible avec oeil, museau, naseau, bouche.

L. 205 mm; larg. 32; Ep. 19 mm/ MAN47287 APM01406



Collection Edouard Piette / magdalénien moyen

S 115 €

MMSO 244 MAS d'AZIL Grotte du Mas d'Azil (Ariège)

aS

Extrémité de propulseur à crochet (incomplet)

Face G du propulseur, une tête de cheval gravée de profil gauche, avec l'oreille dressée, l'oeil creusé et entouré de petites stries obliques, le chanfrein, le museau, le naseau punctiforme, la bouche, le menton. Au-dessus de cette figure, un alignement longitudinal de quatre doubles et courtes stries



L. 59 mm ; La. 07 ; E. 08 mm / MAN 77564

Collection Edouard Piette / magdalénien moyen

(S)

S 95 €

MMSO 245 MAS d'AZIL Grotte du Mas d'Azil (Ariège)

aS

Propulseur à crochet complet

A proximité du crochet, enroulé sur le fût, se trouve un cheval gravé de profil droit : tête en champlevé, assez allongée, crinière, ligne dorsale, ligne ventrale, queue, patte antérieure et peut-être la patte postérieure. Coloration ocre



L. 186 mm; larg. 11; Ep. 09mm / MAN 47295; APM01414

Collection Edouard Piette / magdalénien moyen

S 125 €

MMSO 246 MAS d'AZIL Grotte du Mas d'Azil (Ariège)

aS

Tête de bison 3D extrémité de bâton percé.

Partie distale d'un propulseur ou fragment de bâton percé comme en témoignent les vestiges du bord de la perforation. La pièce est sculptée en ronde-bosse aplatie d'un magnifique bison représenté la tête tendue sur les pattes antérieures projetées vers l'avant, comme s'il sautait.



L. 70 mm; larg. 45mm; Ep. 18 mm / 47274 ; APM01405

Collection Edouard Piette / magdalénien moyen (S)

S 105 €

MMSO 247 MAS d'AZIL Grotte du Mas d'Azil (Ariège)

aS

Galet allongé gravé sur les 2 faces

Un bovidé mâle marchant vers la droite, tête tendue vers l'avant, cornes écartées, ligne cervico-dorsale avec garrot, croupe, sexe masculin, ligne ventrale, pattes postérieures et antérieures. Derrière lui, traits transversaux alignés. Sur l'autre face, se trouve un cheval, tête basse, avec une double ligne cervicale, donnant l'impression de galoper, crinière au vent.



L. 53; La. 11; Ep. 06mm / MAN 47162 ; APM01377

Collection Edouard Piette / magdalénien moyen

S 80 €

MMSO 248 MAS d'AZIL Grotte du Mas d'Azil (Ariège)

aS

Ciseau orné d'une tête de cheval de face

La partie la plus large de la pièce est ornée d'une tête de cheval sculptée en ronde-bosse et gravée, avec crinière, oeil en amande, oreille, barbe, museau et naseau en relief. En fait, la réalisation de la tête de l'animal est induite par la forme de la baguette. MAN 47342 APM01424

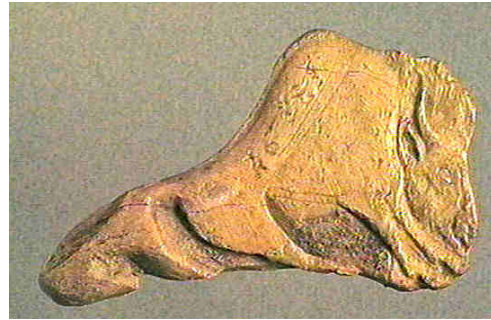
L. 129mm ; la. 16 ; Ep. 08 mm

Collection Edouard Piette / magdalénien moyen



S 80 €

- MMSO 249** MAS d'AZIL Grotte du Mas d'Azil (Ariège)
Tête de propulseur probable extrémité distale.
Bison sculpté en champlevé, ronde-bosse et gravé.
La tête a été en partie reconstituée par H. Breuil
Avec de la cire. L'animal est assis, la tête baissée.
Le pelage est représenté par de nombreuses bandes
hachurées. L'oeil en amande est entouré d'une 2^{ème}
incision. Cornes, oreilles museau, naseaux et bouche
sont bien sculptées. Le toupet est bien fourni et la
bosse proéminente. La queue est suggérée.
Le profil gauche est moins bien fini que le profil droit.
L. 8.7 ; L. 5.2 ; E. 1.3 / 46581 ; APM01331
Collection Edouard Piette / magdalénien moyen



aS

(§)

S 145 €

- MMSO 250** MAS d'AZIL Grotte du Mas d'Azil (Ariège)
Tête de cheval décharnée
Figuration en ronde-bosse de cheval
Sculpté sur bois de renne
14000-13000 av JC. magdalénien moyen
Fouilles Piette 1887-1900 Collection Piette
Le Mas-d'Azil (ville) (origine)
Haut: 60 mm. Long: 72 mm./ MAN47026



aS

S 85 €

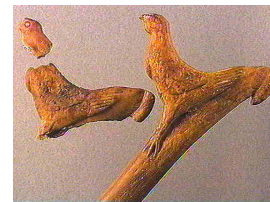
- MMSO 251** MAS d'AZIL Grotte du Mas d'Azil (Ariège)
Tube décoré sur os d'oiseau
N° d'inventaire : MAN47165
Os d'oiseau gravé de deux cerfs
A gauche, un cerf élaphe gravé, de profil gauche,
bramant. Derrière lui, un second cerf incomplet
de facture plus sommaire. Plus à droite, une
ramure. Il semble qu'un décor de cerfs en frise
ait été conçu mais pas entièrement réalisé.
vers 10000 av JC magdalénien supérieur
longueur :189 mm. Diam : 17 mm.



aS

S 145 €

- MMSO 252** G156b Mas d'AZIL (09)
Coq de Bruyère 3D du propulseur dit
Au « Coq de Bruyère »
Reconstruction hypothétique complète.
La reconstruction de la hampe est basée
sur l'observation du propulseur le
« faon aux oiseaux »



S 165 €

La restauration complète d'un propulseur avec son fût médian est signalée du signe (§). Pour sa tarification, multiplier alors le prix indiqué de la tête distale par deux (x 2).

M = moulage sur 1^{er} tirage du découvreur : les moulages primitifs sont de très bon rendus mais parfois nous avons perfectionnés le mobilier par le rajout de détails absents.

S = sculpture fidèle 3D à partir de 6 photos : dessus dessous, droite gauche, devant derrière ; et leurs dimensions exactes

O = moulage sur original : il est parfois exécuté par des techniques rendus possibles grâce à la méthode de l'empreinte à l'alginate, méthode très respectueuse des matériaux hautement sensibles. La plupart du temps, nous exécutons le moulage par prise d'empreinte avec des élastomères.