

## VITRINE COLLECTION COMPLÈTE THÈME : IVOIRE de MAMMOUTH



**Les étoiles jaunes sont les produits modernes réalisés sur ivoire Sibérien d'il y a 30 000 ans.**

Sculpture centrale de Chine exécuté vers 1999.

Toutes les 5 pendeloques blanches (8 pièces) idem.

### Les autres pièces sont des moulages réalisés sur les authentiques pièces de musée :

- Les rennes se suivant de Bruniquel
- Les oiseaux de Myrzin
- le cheval des Espelugues
- le cheval de Vogelherd
- La femme impudique de laugerie basse
- la vénus de Gagarino
- La vénus de Lespugue La femme bâtonnet aux seins.
- La vénus de Brassempouy
- Vénus sur incisive de Mas d'Azil

- Le mammoth gravé de la Madeleine
- le Mammoth de Bruniquel
- La pelle à neige de Predmosti Moravie
- Hameçon de Predmosti Moravie
- le mammoth de Vogelherd
- Les aurochs affrontés de la Couze
- Le cygne de Malta
- 2 os modernes gravés aux 2 angles supérieurs
- Cheval de Grotte de la Vache et Renne de Taygen

### **EN OPTION le meuble :**

Dimensions de la vitrine : Long 95 cm / larg 57 cm / prof 16 cm

Pas d'éclairage intégré, mais un verre 4 mm coincé par rail vissé.

Vendue sans piètement et explications sous forme de poster numérique.

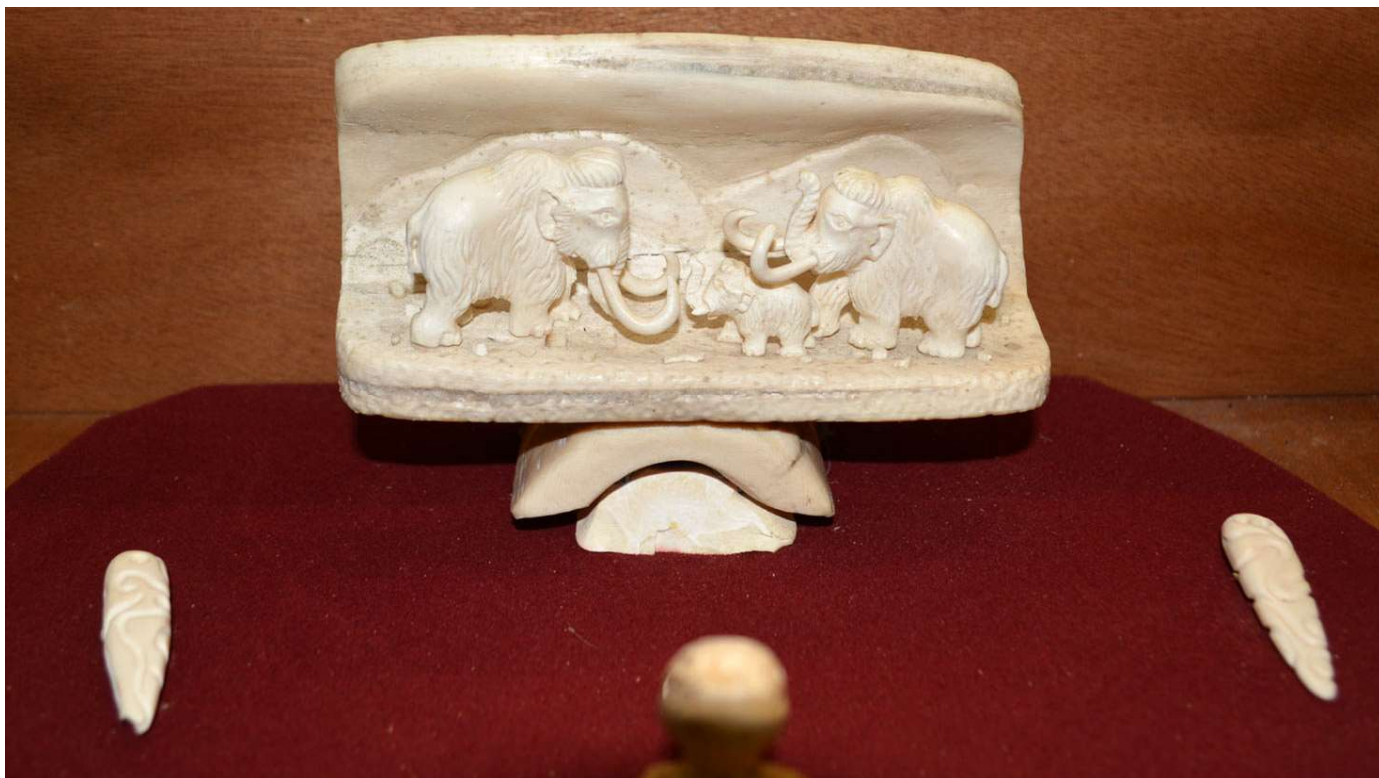
Peut-être vendue sans son meuble

Livraison possible avec garantie de transport à charge de l'acheteur en sus du prix marqué.

**La découverte.** L'ivoire de mammoth fossilisé est retrouvé dans les zones proches du pôle Nord en Sibérie. Au cours des quelques semaines d'été, les tribus nomades parcourent des milliers de kilomètres dans la toundra. Celles-ci le trouvent, le ramassent et le vendent. Cette activité, avec la chasse et la pêche, constitue l'essentiel de leurs revenus nécessaires à leur survie.

**La conservation.** Le mammoth, très lointain cousin des éléphants, s'est éteint il y a plus de 30 000 ans. N'ayant plus aucun spécimen vivant, il n'appartient pas aux espèces protégées par la convention de CITES. L'ivoire de mammoth est constitué essentiellement de matière minérale et très peu organique. En raison de cette caractéristique et de sa conservation dans des blocs de glace appelés permafrost, l'ivoire a traversé des dizaines de milliers d'années et peut être commercialisé. Dans le cas contraire, l'ivoire non collecté durant la saison sera irrémédiablement perdu en raison du froid et de l'érosion au contact de l'air. Ainsi, seule une infime partie est utilisable pour la sculpture, ce qui en fait une matière rare et précieuse.

**Le savoir-faire.** Cet ivoire de mammoth sert de matériau aux artisans et artistes d'origine russe et chinoise qui, au travers de leurs œuvres, racontent avec talent mythes et légendes. Chaque pièce de notre collection est précise et gracieuse. Ces œuvres représentent une parcelle de la culture d'Asie.



**Sculpture centrale exécutée par le Maître sculpteur Eddie Lee.**



#### **LE PERMAFROST :**

L'ivoire fossilisé de mammoth est une matière extraordinaire, vieille de près de 30000 ans et conservé dans le permafrost. Seule une partie infime retrouvée est apte à la sculpture.

De nombreux ossements affleurent désormais sur les terrains dégradés des îles qui couvrent le delta. Plus de trois millions de mammoths laineux auraient parcouru la steppe sibérienne avant l'extinction de l'espèce, à la fin de l'ère glaciaire.

#### **LA TRADITION JAPONAISE :**

Sur le plan artistique, il n'est pas exagéré de dire que le netsuke représente la tradition artistiques naissante du Japon Pendant une période de 300 ans les Netsuke ont évolué à partir d'objets simples et pratiques en de superbes sculptures miniatures appréciées et collectionnées partout dans le monde.

**La collection complète des 24 moulages + 9 pièces d'ivoire : vendue 2550 €**

**Les 9 pièces d'ivoire : vendues 1950 €**

**Les 24 moulages : vendus 600 €**

La vente peut être **réalisée au détail** et sera accompagnée de certificat d'authenticité d'expert.

[Contact@paleoscope.com](mailto:Contact@paleoscope.com) ou Tel **06 80 17 43 98**